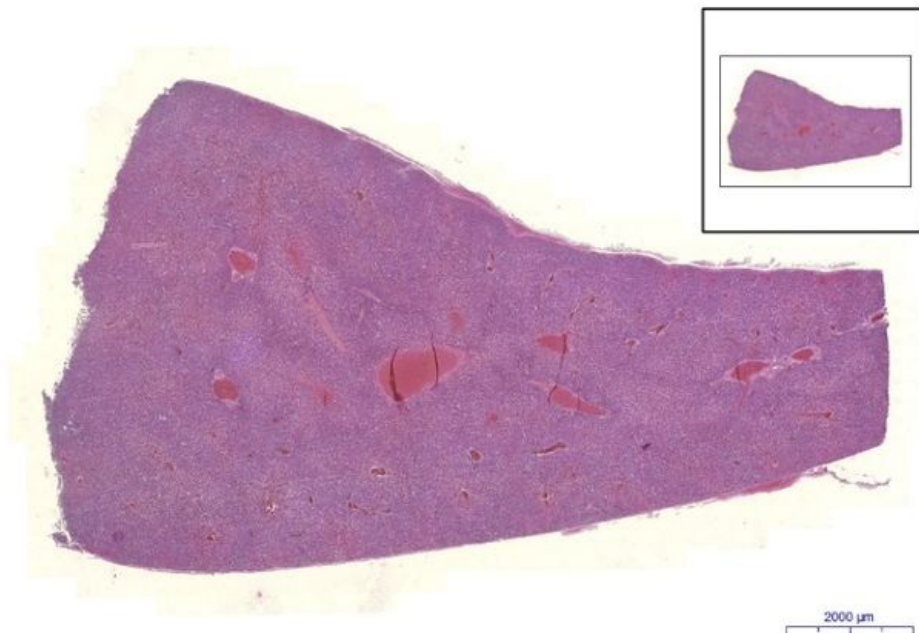


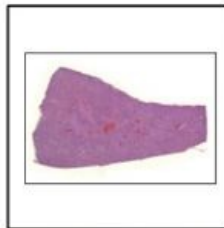
# Játra / Liver - HE

< Játra

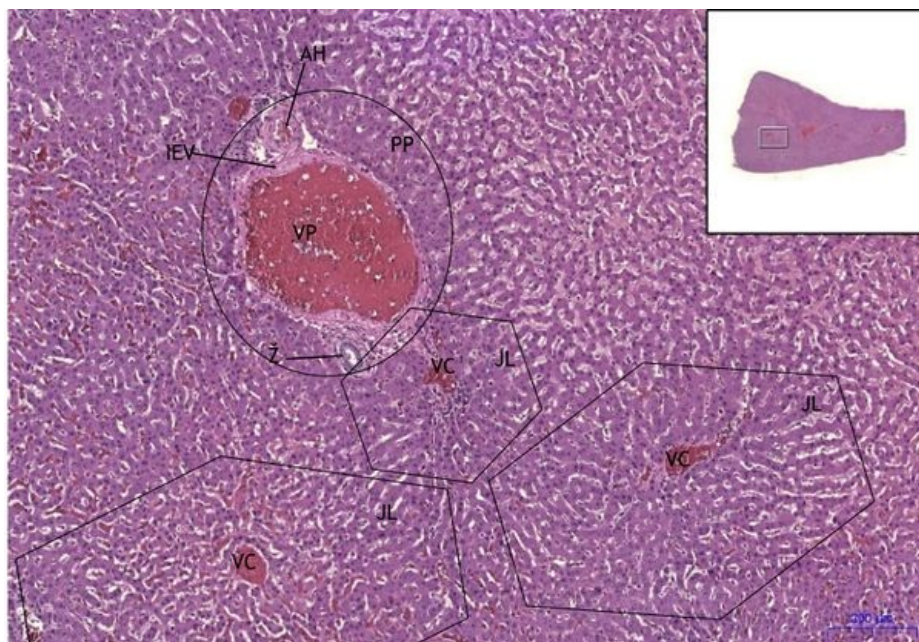
## Játra / Liver, HE 0,7x



Játra/Liver:



## Játra / Liver, HE 5x



Játra/Liver:

- 1) JL - jaterní lalůček / hepatic lobule
  - a) VC - vena centralis
  - b) IEV - interlobulární vazivo
  - 2) PP - portobiliární prosor / portobilliar space
  - a) AH - arteria hepatica
  - b) VP - vena portalis
  - c) Ž - interlobulární žlučovod / interlobular bile duct
- (pozn.: jednovrstevný kubický epitel / simple cuboidal epithelium)

## Játra/Liver, HE 20x

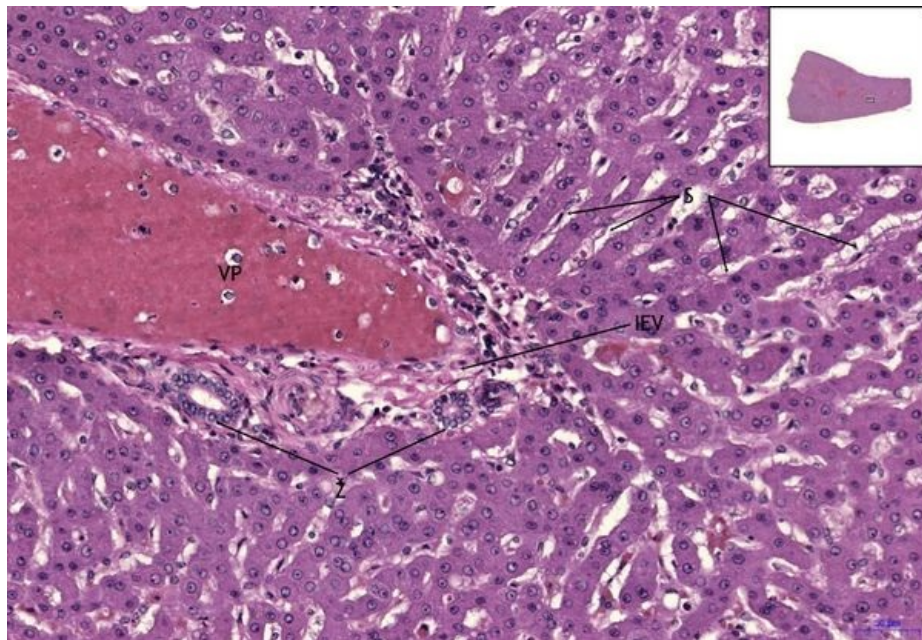
Játra/Liver:

- 1) JL - jaterní lalůček / hepatic lobule
- a) S - krevní sinusoidy / hepatic sinusoids
- b) IEV - interlobulární vazivo
- 2) PP - portobiliární prosor / portobilliar space

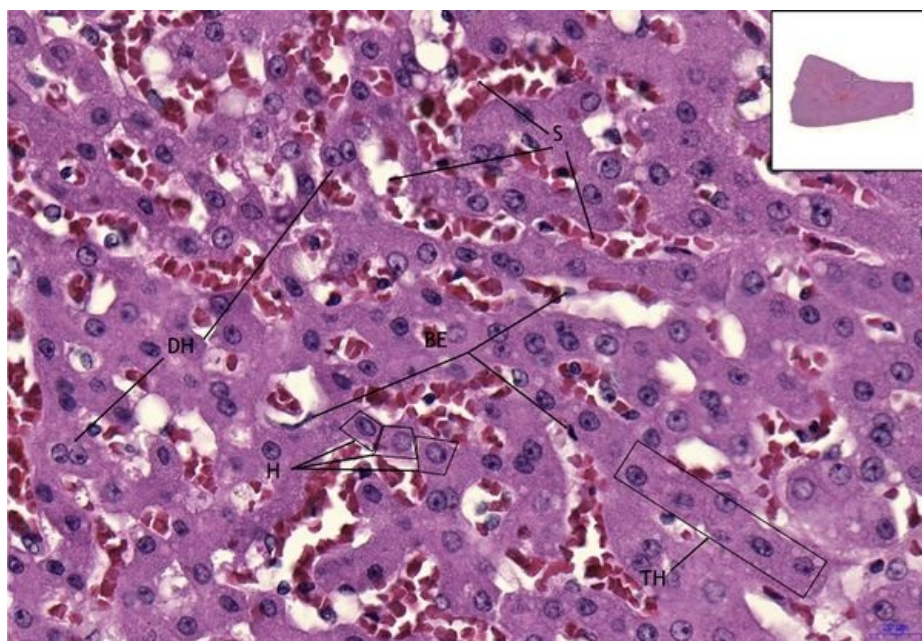
a) VP - vena portalis

b) Ž - interlobulární žlučovod / interlobular bile duct

(pozn.: jednovrstevný kubický epitel / simple cuboidal epithelium)



**Játra/Liver, HE 40x**



**Játra / Liver:**

- 1) **JL** - jaterní lalůček / hepatic lobule
- a) **S** - krevní sinusoidy / hepatic sinusoids
- b) **TH** - trámce hepatocytů / cords of hepatocytes
- c) **BE** - buňky endotelu / endotel cells
- d) **H** - hepatocyty/hepatocytes
- e) **DH** - dvoujaderný hepatocyt / double-nucleus hepatocyte

## Navigace

**Navigace: Epitely / Epithelial tissue**

← Preparát č. 19 | Seznam preparátů | Preparát č. 1 →

**Navigace: Zaživací systém / Digestive tract**

← Preparát Z17 Seznam preparátů Preparát Z19 →