

Nervus facialis

Verze k tisku již není podporovaná a může obsahovat chyby s vykreslováním. Aktualizujte si prosím záložky ve svém prohlížeči a použijte prosím zabudovanou funkci prohlížeče pro tisknutí.

Nervus facialis (n. intermediofacialis; n. VII, lícní nerv) se skládá ze dvou částí^[1]:

- *nervus facialis* - branchiální somatomotorický nerv, vývojově nerv 2. faryngového oblouku;^[2]
- *nervus intermedius* - tenšia část, visceromotorická, somatosenzitivní a viscerosenzitivní vlákna.

Jádra

- **nucleus nervi facialis** - somatomotorické jádro v pontu;^[1] inervuje svaly tváře, mimické, galea aponeurotica, platysma
- **nucleus salivatorius superior** - visceromotorické, parasymptické jádro v mostu;^[1] pre gl. submandibularis, sublingualis, lacrimalis
- **ncl. spinalis n. trigemini** - somatosenzitivní jádro n. V, cíl senzitivních vláken z oblasti boltce;^[1]
- **ncl. gustatorius** - rostrální část *nucleus tractus solitarii*, chuťové jádro.^[3]

Průběh

Nervus facialis vychází z jádra nejdříve dorsálně, obtáčí se kolem *ncl. n. abducentis* a vyzdvihá na dně 4. mozkové komory *colliculus facialis*.^[3]

Z mozkového kmene vychází ventrálně, v *angulus pontocerebellaris*, do zadní lebeční jámy. Pokračuje přes *porus acusticus internus*, *meatus acusticus internus* a *fundus acusticus internus*, v tomto krátkom intrakraniálnom úseku idú cez cisterna pontocerebellaris.

Dále vede skrze **canalis nervi facialis Falloppi**.

Probíhá *ventrálně*, pak *dorsolaterálně* sa stáča a vytvorí ohyb **geniculum nervi facialis**, kde leží aj malé ganglion geniculi a nakonec *kaudálně* a vystupuje z lebky ve *foramen stylomastoideum*. Vstupuje zezadu do **glandula parotis** a vytváří *plexus parotideus*.^[1] Dělí se na horní a dolní větev, pro mimické svaly horní a dolní poloviny obličeje.^[4]

V *geniculum* (přechod ventrální a dorsolaterální části) je uloženo **chuťové** ganglion (**ganglion geniculi**).^[1]

Větvě

- **nervus petrosus major** - vede parasymptickou složku pro žlázy slzní, nosní, patrové a nosohltanové. Odstupuje v geniculu, prochází přes *canalis n. petrosi majoris*. Po spojení se sympatickým *n. petrosus profundus* prochází jako **n. canalis pterygoidei** přes *canalis pterygoideus* Vidii do *fossa pterygopalatina* a přináší visceromotorickou složku do *ganglion pterygopalatinum*.^[4]
- *ramus communicans cum plexu tympanico*;^[1]
- *ramus stapedius* - somatomotorický nerv pro m. stapedius;^[3]
- **chorda tympani** - vede parasymptickou složku pro podčelistní, podjazykovou a jazykové žlázy a chuť z předních 2/3 jazyka. Prochází skrze *cavitas tympani* a *fissura petrotympanica* do *fossa infratemporalis*, kde se spojuje s n. lingualis (větev n. mandibularis z n. V). Parasymptická vlákna jsou přepojena v *ganglion submandibulare*.^[1] z n. lingualis sem idú viscerosenzitivne chuťové vlákna z předních 2/3 jazyka
- **nervus auricularis posterior**- motorické vetvy pre rudimentárne svaly ušnice, senzitivne vlákna pre kožu ušnice
- *ramus digastricus* - pre zadné bruško
- *ramus stylohyoideus* - somatomotorické vetvy pro svaly ucha, *musculus stylohyoideus* a *venter posterior m. digastrici*;^[1]
- **rami musculares** - somatomotorické vetvy pro mimické svaly:^[3]
 - horní větev - rr. temporales (m. orbicularis oculi) , rr. zygomatici, rr. buccales;
 - dolní větev - r. marginalis mandibulae (m. orbicularis oris, mentalis, depressor anguli oris, depressor labii inferioris) , r. colli (platysma)
 - medzi platysma a lamina superficialis fasciae coli ramus coli vytvára spojku s ramus superior z n. transversus colli (plexus cervicalis) = **ansa cervicalis superficialis**

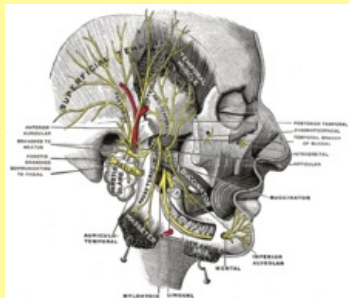
Funkce

Motorická vlákna^[1]

Nervus facialis motoricky inervuje:

- mimické svaly,

nervus facialis
lícní nerv



Větvě n. facialis

TA A14.2.01.099 (<http://www.unifr.ch/ifaa/Public/EntryPage/TA98%20Tree/Entity%20TA98%20EN/14.2.01.099%20Entity%20TA98%20E>N.htm)

Funkce *mimika, motorická fnc.* (viz text), *parasymptická vlákna* pro ggl. submandibulare a ggl. pterygopalatinum, *senzitivní a senzická vlákna*

Větvě
n. petrosus major
r. communicans cum pl. tympanico
r. stapedius
chorda tympani
n. auricularis posterior
r. digastricus
r. stylohyoideus

rr. musculares

Obraz obrny **centrální:** pokles koutku kontralaterálně

periferní: postižení celé poloviny obličeje

- m. platysma,
- m. stapedius,
- m. epicranii,
- venter posterior m. digastrici,
- m. stylohyoideus.

Parasympatická vlákna^[1]

- ganglion submandibulare,
 - podjazyková žláza,
 - podčelistní žláza,
 - žlázy jazyka,
- ganglion pterygopalatinum,
 - žlázy patra,
 - zadní polovina dutiny nosní,
 - slzná žláza,
 - žlázy nosohltanu.

Senzitivní a senzorycká vlákna^[1]

- malý kožní okrsek boltce a zevního zvukovodu,
- chuťové receptory předních dvou třetin jazyka.


Poruchy

Centrální obrna

Vlákna z mozkové kůry pro horní část ncl. nervi facialis (odpovídající horní koncově větví) jsou zkrřížená i nezkrřížená, zatímco pro dolní část (dolní koncová větev) jsou pouze zkrřížená. Proto se centrální obrna n. facialis projevív poklesem koutku kontralaterálně, ale nikoli jako lagoftalmus.^[5]

Periferní obrna

Periferní obrna může vzniknout při porušení na jakémkoli místě průběhu nervus facialis. Nejčastější je tzv. Bellova obrna. Projevuje se postižením horní i dolní větve, postižena je tedy celá jedna polovina obličeje.^[5]

 *Podrobnější informace naleznete na stránce Obrna lícního nervu.*

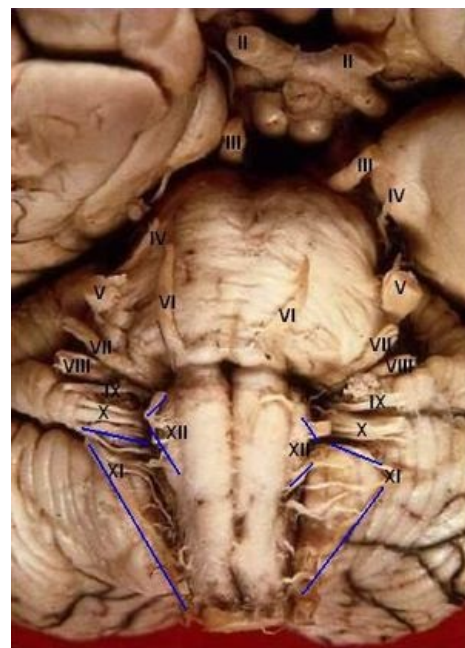
Odkazy

Související články

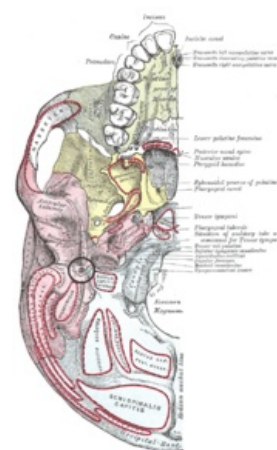
- Obrna lícního nervu

Reference

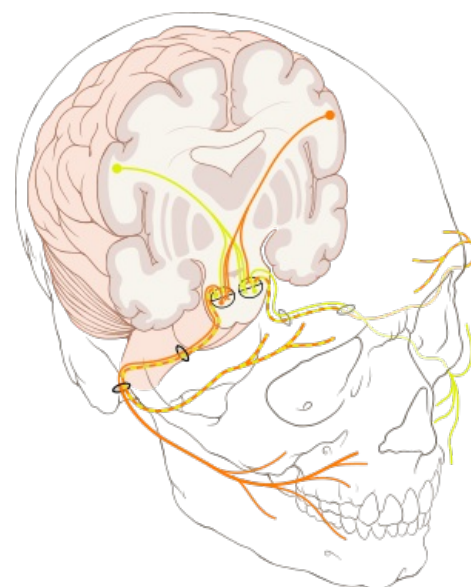
1. PETROVICKÝ, Pavel, et al. *Anatomie s topografií a klinickými aplikacemi III. -- Neuroanatomie, smyslová ústrojí a kůže*. 1. vydání. 2002. ISBN 80-8063-048-8.
2. MOORE, Keith L a T. V. N PERSAUD. *Zrození člověka*. 1. vydání. Praha : ISV, 2002. 564 s. ISBN 80-85866-94-3.
3. KACHLÍK, David. *Hlavové nervy II* [přednáška k předmětu Anatomie, obor Všeobecné lékařství, 3. lékařská fakulta Univerzita Karlova]. Praha. 21.12.2010. Dostupné také z <http://old.lf3.cuni.cz/anatomie/PNS_hlavove_nervy_II.zip>.
4. Ústav anatomie 3. LF UK. *Nervus facialis* [online]. [cit. 2011-06-28]. <http://old.lf3.cuni.cz/anatomie/pns_hn4.htm>.
5. Ústav anatomie 3. LF UK. *Poruchy vybraných hlavových nervů* [online]. [cit. 2011-06-28]. <http://old.lf3.cuni.cz/anatomie/obrny_hn.htm>.



Výstup hlavových nervů na spodině IV. komory mozkové



N. VII vystupuje z lebky skrze for. stylomastoideum



Zobrazení křížení korových vláken n. facialis

Citováno z „https://www.wikiskripta.eu/index.php?title=Nervus_facialis&oldid=455046“