

# Hrudní koš

Hrudní koš (také hrudník), latinsky *thorax*.

## Kost hrudní

[ [upravit vložený článek](https://www.wikiskripta.eu/index.php?title=Kost_hrudni%C3%AD&action=edit) ] ([https://www.wikiskripta.eu/index.php?title=Kost\\_hrudni%C3%AD&action=edit](https://www.wikiskripta.eu/index.php?title=Kost_hrudni%C3%AD&action=edit))

hrudní koš je ochranou některých orgánů

**Sternum** (kost hrudní) je plochá nepárová kost, která se nachází na přední straně hrudníku. Je skloubena s klíčními kostmi a horními sedmi páry žebere (*costae verae*).

### Sternum má 3 složky

- **manubrium sterni** - *rukojeť kosti hrudní*, širší část, na které se nachází kloubní plochy pro spojení s klíčními kostmi a prvním párem žebere;
- **corpus sterni** - *tělo kosti hrudní*, chrupavkou se spojuje s manubriem, obsahuje jamky pro skloubení s 3.-7. žebrem;
- **processus xiphoideus** - je variabilní *mečovitý výběžek*.

Pohlavní rozdíly ve tvaru sternu spočívají hlavně v proporcích délky těla sternu vůči manubriu. U žen je tělo kosti hrudní většinou kratší.

## Žebra

[ [upravit vložený článek](https://www.wikiskripta.eu/index.php?title=%C5%BDebra&action=edit) ] (<https://www.wikiskripta.eu/index.php?title=%C5%BDebra&action=edit>)

**Žebra** neboli *costae* se označují podle pořadí číslicemi. V latinském názvosloví se používají číslice římská **costa I-XII**. V českém označení se používají číslice arabská **1.-12. žebro**. Na každém žebře popisujeme několik částí:

1. **caput costae** - hlavice žebra,
2. **collum costae** - krček žebra,
3. **corpus costae** - tělo žebra,
4. **tuberculum costae** - hrbolek žebra.

Na kostěné hlavní části žebra - **os costae** se nacházejí:

1. **sulcus costae** - mělký žlábek na dolní straně,
2. **crista costae** - dolní hrana žebra,
3. **angulus costae** - zakřivení žebra.

### Facies articularis na žebře

- **Facies articularis capitis costae** - je kloubní ploška na hlavici žebra, u **II.-IX.** žebra je rozdělena *crista capitis costae* na dvě plošky, protože tato žebra jsou spojena se dvěma sousedícími obratli.
- **Facies articularis tuberculi costae** - tato ploška na hrboleku žebra se spojuje s příčným výběžkem obratle.
- **Volné konce žebních chrupavek** - plošky, které spojují žebro s hrudní kostí a nebo s předchozím žebrem.

### Typy žebere

- **Costae verae** - jsou žebra pravá, **prvních 7 párů**. Tato žebra jsou vpředu přímo skloubena s hrudní kostí pomocí jejich chrupavky.
- **Costae spuriae** - jsou žebra nepravá, **8.-10.** pár. Tato žebra jsou skloubena svými chrupavkami s chrupavkami předchozích žebere.
- **Costae fluctuantes** - jsou žebra volná. Je to **11.** a **12.** pár. Tato žebra končí volně ve svalech břišní stěny.

### Tvarové odlišnosti žebere

Některá žebra se liší od všeobecného tvaru.

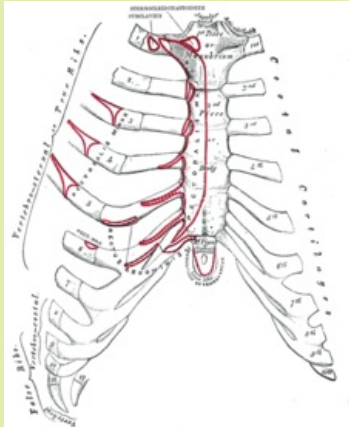
- **Costa I.** - na prvním žebře se nachází otisk podklíčkové tepny - *sulcus arteriae subclaviae* a drsnatina pro úpon svalu - *tuberculum musculi scaleni anterioris* a drsnatina pro *musculus scalenus medius*.
- **Costa II.** - drsnatina pro *musculus scalenus posterior* a *tuberositas musculi serrati anterioris*.
- **Costa XI. et XII.** - jsou málo zakřivená a chybí jim *tuberculum*.

### Spojení na hrudníku

[ [upravit vložený článek](https://www.wikiskripta.eu/index.php?title=Spojeni%C3%AD_na_hrudni%C3%ADku&action=edit) ] ([https://www.wikiskripta.eu/index.php?title=Spojeni%C3%AD\\_na\\_hrudni%C3%ADku&action=edit](https://www.wikiskripta.eu/index.php?title=Spojeni%C3%AD_na_hrudni%C3%ADku&action=edit))

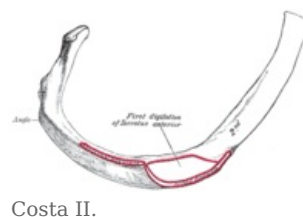
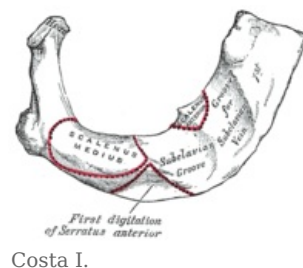
### Sternum

Hrudní kost



*Přední strana sternu a chrupavky připojující žebra ke sternu*

<b>TA</b>	A02.3.03.001 ( <a href="http://www.unifr.ch/ifaa/Public/EntryPage/TA98%20Tree/Entity%20TA98%20EN/02.3.03.001%20Entity%20TA98%20EN.htm">http://www.unifr.ch/ifaa/Public/EntryPage/TA98%20Tree/Entity%20TA98%20EN/02.3.03.001%20Entity%20TA98%20EN.htm</a> )
<b>Artikuluující kosti</b>	clavicula, žebra
<b>Typ artiklace</b>	synchondrosis costae primae, symphysis manubriosternalis et xiphosternalis



Hrudník obsahuje soubor spojení:

1. **articulationes costovertebrales** - spojují žebra s páteří, jsou dvojí:
  1. *articulationes capitum costarum* - spojují hlavice žeber s obratlovými těly,
  2. *articulationes costotransversariae* - spojují hrbolky žeber s příčnými výběžky obratlů;
2. **articulationes sternocostales** - skloubení předních konců pravých žeber s hrudní kostí;
1. **articulationes costochondrales** - skloubení předních konců nepravých žeber s chrupavkami předchozích pravých žeber;
2. **articulationes interchondrales** - spojení žeberech chrupavek navzájem;
3. **ligamenta** - upevňují předchozí skloubení.

## Odkazy

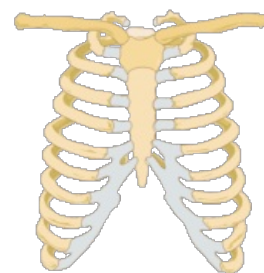
### Související články

- Svaly hrudníku
- Páteř
- Obecná anatomie kloubů

### Použitá literatura

- ČIHÁK, Radomír. *Anatomie 1*. 2. vydání. Praha : Grada Publishing, a.s., 2008. sv. 1. s. 516. ISBN 80-7169-970-5.

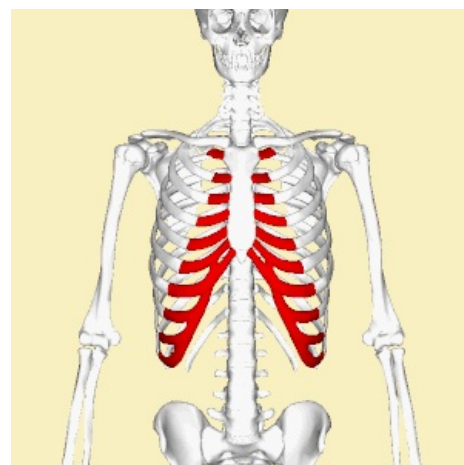
Citováno z „[https://www.wikiskripta.eu/index.php?title=Hrudní\\_koš&oldid=435381](https://www.wikiskripta.eu/index.php?title=Hrudní_koš&oldid=435381)“



Hrudní koš.



RTG hrudníku; žebra zvýrazněna.



Spojení na hrudníku - animace