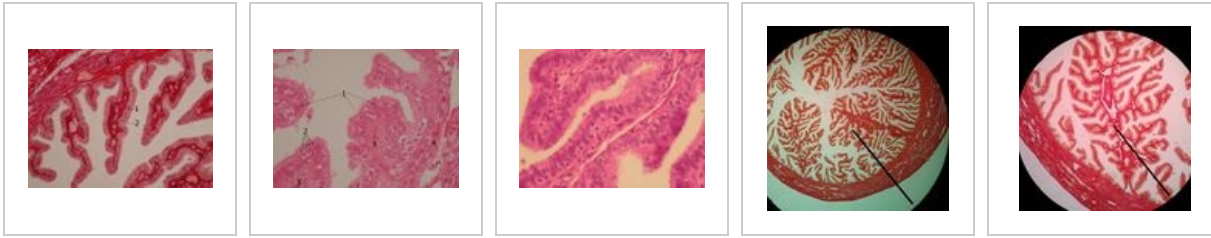


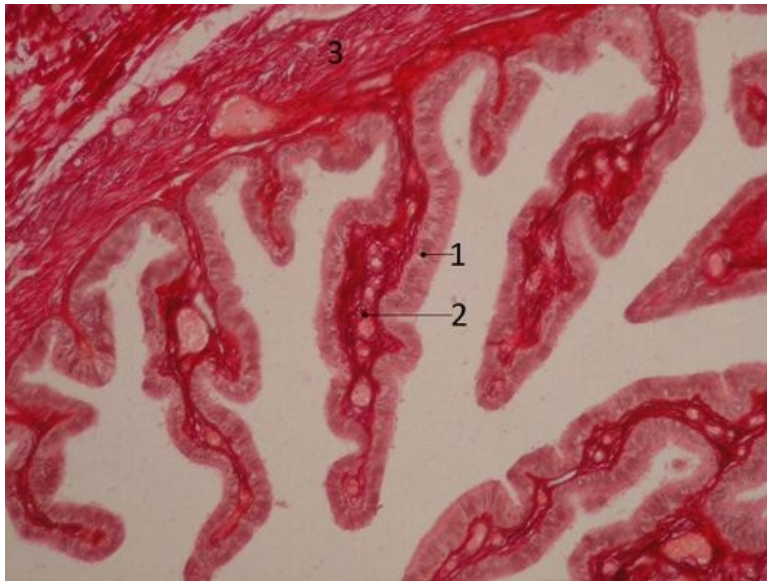
# Vejcovod (preparát)

## Vejcovod B5

### Přehled



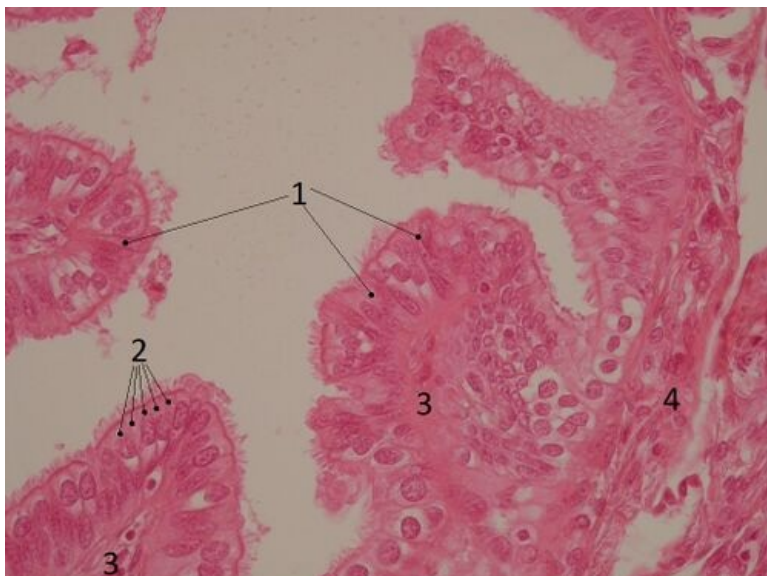
### Preparát 1



**Název:** Sliznice vejcovodu. Barvení Weigert van Gieson.

**Popis:** Sliznice vejcovodu tvoří dlouhé větvičky se řasami. Povrch je kryt **jednovrstevným cylindrickým epitelem s řasinkami**, pod nímž se nachází řídké kolagenní vazivo. **1** - jednovrstevný cylindrický epitel s řasinkami a ojedinělými sekrečními buňkami **2** - slizniční řasa tvořená záhybem lamina propria mucosae (řídké kolagenní vazivo) **3** - lamina propria mucosae

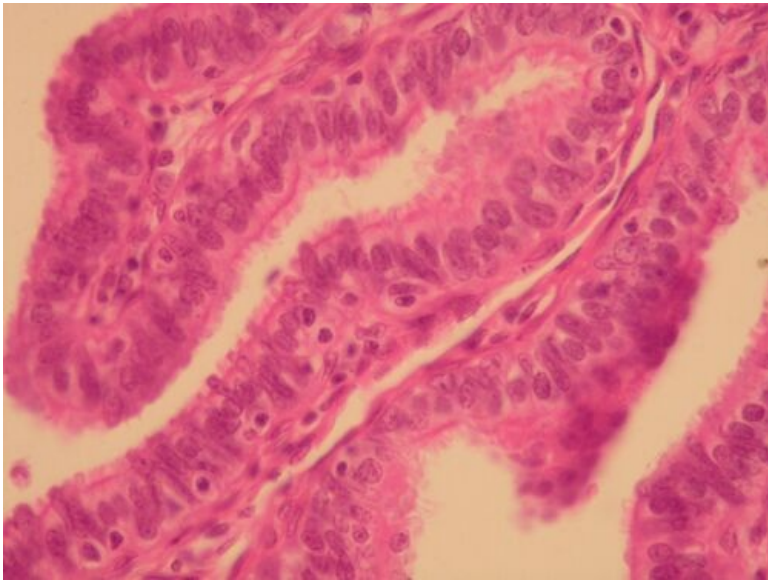
### Preparát 2



**Název:** Jednovrstevný cylindrický epitel s řasinkami (HE).

**Popis:** Výstelku vejcovodu tvoří jednovrstevný cylindrický epitel s řasinkami. Tmavší linie, která leží na úrovni povrchu buňky, je tvořena bazálními tělisky řasinek. Mezi řasinkovými buňkami se ojediněle nacházejí buňky sekreční. **1** - pravděpodobně sekreční buňky **2** - cylindrické buňky s řasinkami, které v epitelu převládají **3** - lamina propria mucosae **4** - lamina propria mucosae

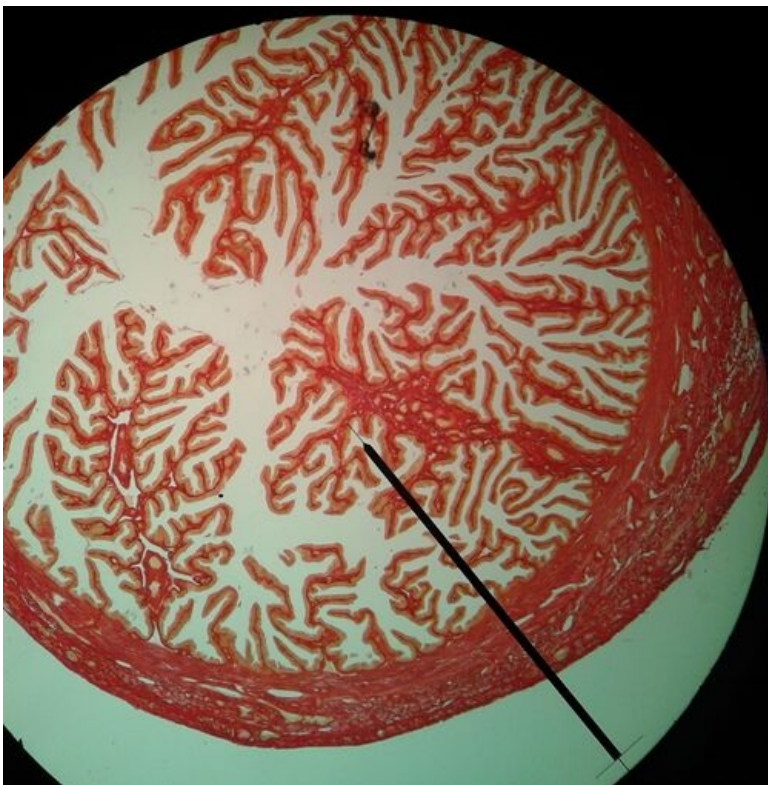
### Preparát 3



**Název:** Jednovrstevný cylindrický epitel s řasinkami (HE). Vejcovod.

**Popis:** Epitel vejcovodu je tvořen buňkami s řasinkami. Jejich bazální těliska jsou vidět jako silnější sebarvící linie. Ojediněle jsou mezi nimi vidět tmavší buňky sekreční.

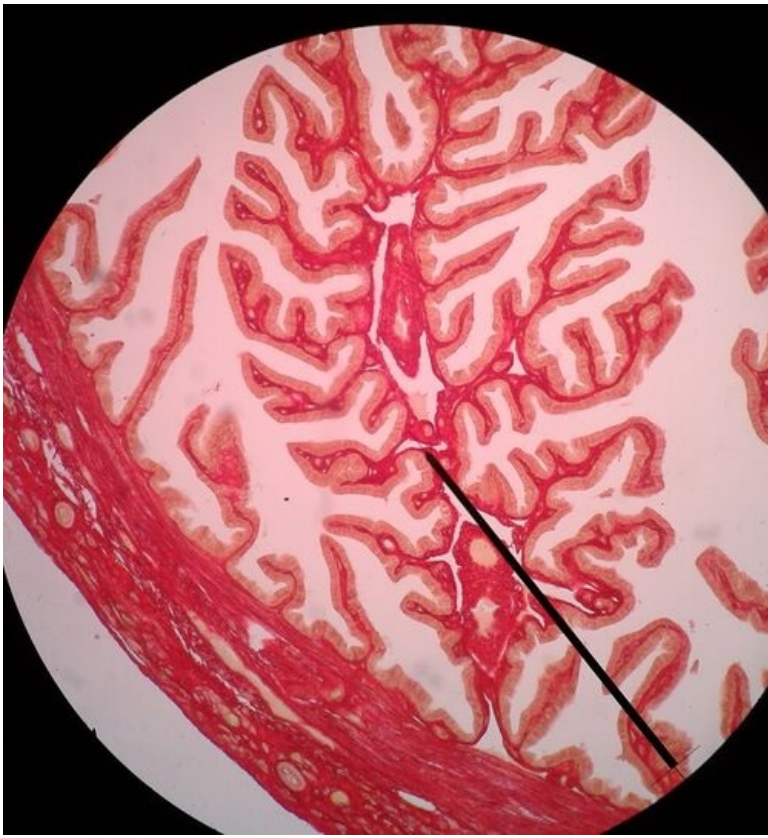
### Preparát 4



**Název:** Vejcovod - malé zvětšení, barvení Weigert van Gieson

**Popis:** Sliznice krytá jednovrstevným cylindrickým epitelem s řasinkami vybíhá do dlouhých větvících se řas. Zevně od řídkého vaziva lamina propria mucosae se nachází tenká vrstva hladké svaloviny a na zevním povrchu serosa.

### Preparát 5



**Název:** Vejcovod - ampula WvG.

**Popis:** Pohled na stěnu vejcovodu.

## Epitely

- Arterie svalová (preparát)
- Ledvina (preparát)
- Štítná žláza (preparát)
- Tlusté střevo (preparát)
- Vejcovod (preparát)
- Bronchus (preparát)
- Močový měchýř (preparát)
- Kůže břicha (preparát)
- Jícen (preparát)
- Vagina (preparát)
- Plíce (preparát)
- Tenké střevo (preparát)
- Pankreas (preparát)
- Parotis (preparát)
- Submandibularis (preparát)
- Mamma lactans (preparát)
- Mamma nonlactans (preparát)
- Žaludek fundus (preparát)
- Nadledvina (preparát)

## Odkazy

- Modul Buněčné základy medicíny (3. LF UK)

## Studijní materiály k preparátu

- Vejcovod