

Holterovské monitorování

Holterovské monitorování nebo-li ambulantní monitorování EKG je 24 hodinové sledování srdeční aktivity pomocí Holterova monitoru. Využívá se u pacientů s občasnou bolestí na hrudi nebo bušením srdce, u kterých je podezření na nárazové **poruchy srdečního rytmu**.

Holterův monitor

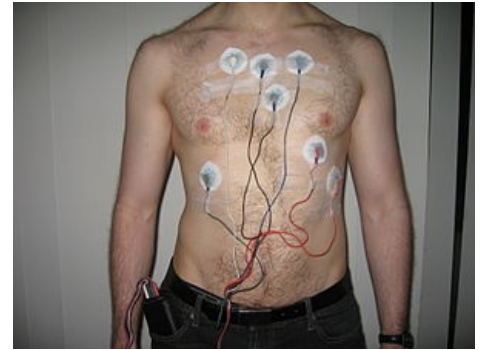
Holterův monitor je lékařský přístroj, který slouží k **zaznamenání aktivity srdce** a to většinou po dobu 24 či 48 hodin. Nejčastěji se setkáme pouze s označením Holter. Rozdíl mezi Holterem a EKG je ten, že Holter nám umožní získání informací v době při zvýšené zátěži pacienta.

Princip

Pacient v ambulanci dostane malou krabičku, kterou mu lékař připojí na hrudník pomocí několika elektrod. Pak může pacient odejít domů a přístroj bude mít po celých 24 hodin u sebe. Je důležité, aby si během těchto 24 hodin zapisoval dobu trvání **různých činností**, eventuálně časový začátek a konec **různých subjektivních obtíží** (bušení srdce, únavu, motání hlavy apod). Krabička je ve skutečnosti speciální EKG záznamník, který po celou dobu natáčí pacientovo EKG. Po oněch 24 hodinách vrátí pacient krabičku lékaři k vyhodnocení záznamu. Kardiolog tak může zjistit, zda u pacienta ve sledovaném období vznikly **poruchy rytmu** a díky zápiskům pacienta může i určit, při jakých příležitostech se tomu tak stalo.

Využití

Holter EKG má velký význam v diagnostice přechodných poruch rytmu. Využijeme ho například u pacientů s krátkodobými nárazovými obtížemi charakteru **bušení srdce** **nebo poruch vědomí**, u kterých při standardních vyšetřeních, včetně klasického EKG, nic nezjistíme. V těchto případech nemůžeme vyloučit, že za projevy **nestojí krátkodobé záchvaty poruch srdečního rytmu** (epizody fibrilace síní, flutteru síní, nebezpečných komorových tachykardií, apod.). 24hodinový EKG záznam získaný při Holter monitoringu má daleko vyšší šanci na záchyt poruch rytmu, než klasické EKG zaznamenávající jen několik vteřin srdeční činnosti.



Připojení holteru na hrudník pacienta

Odkazy

Související články

- EKG
- Převodní systém srdeční
- Arytmie

Externí odkazy

- Holter EG (<http://www.stefajir.cz/?q=holter-ekg>)

Citováno z „https://www.wikiskripta.eu/index.php?title=Holterovské_monitorování&oldid=418561“