

# Tlusté střevo (preparát)

## Tlusté střevo B4

### Přehled



### Preparát 1

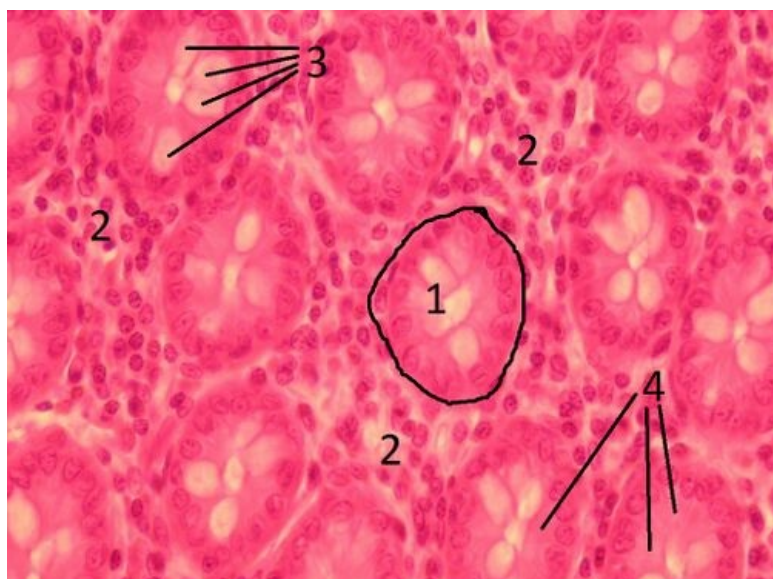


Název: **Tlusté střevo** (colon) AZAN

**Popis:** Epitel tlustého střeva je **jednovrstevný cylindrický**. Při barvení **AZAN** se jádra barví červeně a mucin v pohárkových buňkách modře. Epitelové buňky tvoří v lamina propria (**řídce kolagenní vazivo**) jednoduché tubulózní žlázy (Lieberkühnovy krypty).

1 - epitel vystylající kryptu 2 - jednotlivé pohárkové buňky 3 - lamina propria mucosae, řídce kolagenní vazivo 4 - lamina muscularis mucosae 5 - tunica submucosa

### Preparát 2



Název: **Tlusté střevo** (colon) (HE)

**Popis:** Sliznice tlustého střeva - na šikmém řezu jsou vidět průřezy Lieberkühnovými kryptami. Světlejší buňky jsou buňky pohárkové. Mucin se při běžném zpracování nezbarví. Prostory mezi kryptami vyplňuje řídce kolagenní vazivo s velkým počtem volných buněk (lymfocyty, plasmatické buňky atd.).

1 - krypta v příčném (šikmém) řezu 2 - lamina propria 3 - nahromadění mucinosních granul v pohárkových buňkách 4 - colonocyty

### Preparát 3



**Název:** Tlusté střevo (colon) PAS

**Popis:** PAS reakce barví polysachariny, glykoproteiny a proteoglykany růžově (magenta). V preparátu je PAS reakcí obarven mucin v pohárkových buňkách v epitelu a trochu méně i mezibuněčná hmota ve vazivu.

1 - krypta 2 - lamina propria mucosae 3 - lamina muscularis mucosae 4 - tunica submucosa BM - bazální membrána

### Preparát 4

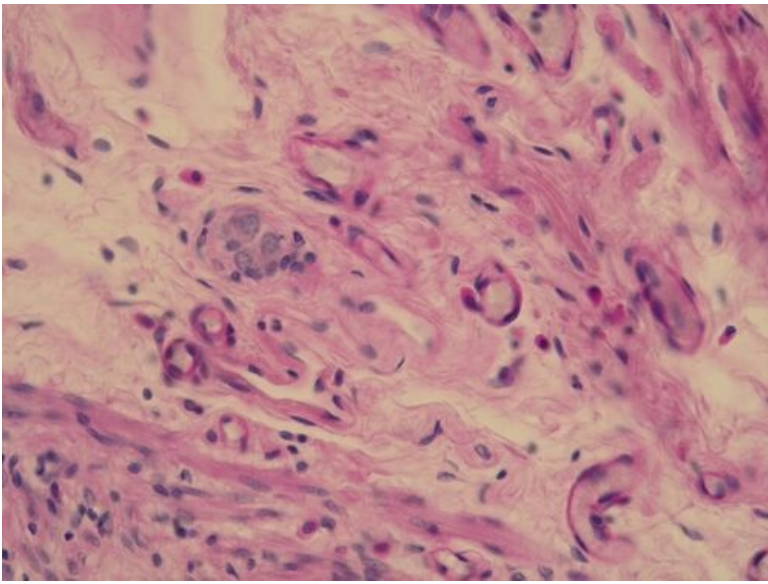


**Název:** Tlusté střevo (HE)

**Popis:** Tlusté střevo - malé zvětšení. Kromě lamina mucosa (lamina epithelialis - jednovrstevný cylindrický epitel; lamina propria mucosae - řídké kolagenní vazivo; lamina muscularis mucosae - hladký sval) je zde vidět i **tunica submucosa** tvořená rovněž řídkým vazivem, které je však ve srovnání s vazivem v lamina propria mnohem hustší, tj. obsahuje více vláken a méně buněk.

### Preparát 5

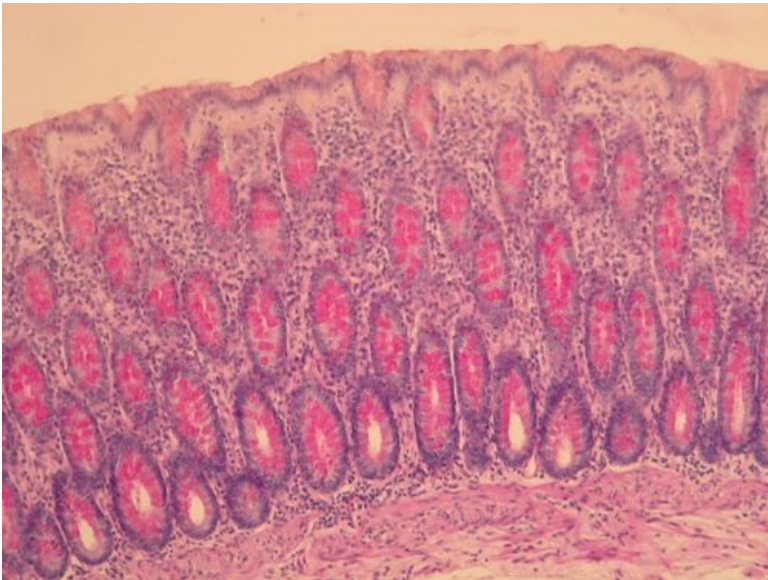




**Název:** Colon, lamina submucosa – plexus submucosus

**Popis:** Plexus submucosus (malé ganglion ve středu zorného pole) je uložen v řídkém kolagenním vazivu tunica submucosa těsně pod lamina muscularis mucosae. Obsahuje multipolární neurony obklopené satelitovými buňkami a pospojované nervovými vlákny.

## Preparát 6



**Název:** Tlusté střevo; barvení PAS a hematoxylin

**Popis:** PAS znázorní polysacharidy, proteoglykany a glykoproteiny v tkáni (cyklámově růžově -magenta). V preparátu je PAS pozitivní mucin v pohárkových buňkách (jedenobuněčné intraepiteliální žlázy).

## Epitely

- Arterie svalová (preparát)
- Ledvina (preparát)
- Štítná žláza (preparát)
- Tlusté střevo (preparát)
- Vejcovod (preparát)
- Bronchus (preparát)
- Močový měchýř (preparát)
- Kůže břicha (preparát)
- Jícen (preparát)
- Vagina (preparát)
- Plíce (preparát)
- Tenké střevo (preparát)
- Pankreas (preparát)

- Parotis (preparát)
- Submandibularis (preparát)
- Mamma lactans (preparát)
- Mamma nonlactans (preparát)
- Žaludek fundus (preparát)
- Nadledvina (preparát)

## Odkazy

- Modul Buněčné základy medicíny (3. LF UK)

## Studijní materiály k preparátu

- Tlusté střevo

Citováno z „[https://www.wikiskripta.eu/index.php?title=Tlusté\\_střevo\\_\(preparát\)&oldid=376633](https://www.wikiskripta.eu/index.php?title=Tlusté_střevo_(preparát)&oldid=376633)“