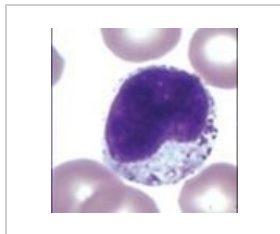


Monocyt

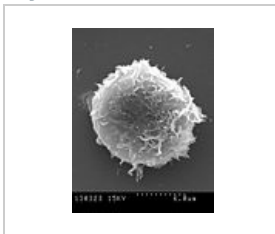


Monocyt patří mezi agranulocytární bílé krvinky (leukocyty). Jedná se o největší bílou krvinku, která se po vycestování z krevního oběhu do tkání či tělesných dutin mění na makrofág. Monocyty u zdravého dospělého člověka tvoří 3–8 % z celkového počtu leukocytů.

Monocyt



Monocyt



Monocyt v
elektronovém
mikroskopu

Odkazy

Související články

- Monocytóza
- Monocytopenie

Externí odkazy

- Monocyt (česká wikipedie)
- Monocyte (anglická wikipedie)

Zdroj

- ŠVÍGLEROVÁ, Jitka. *Monocyty* [online]. Poslední revize 18. 2. 2009, [cit. 10.11.2010]. <<https://web.archive.org/web/20160416203205/http://wiki.lfp-studium.cz/index.php/Monocyty>>.