

Kosti lebky

Lebku dělíme na dvě části, a to **neurocranium**, které obklopuje oblast mozku a **splanchnocranium** – obličejovou část.

Kosti neurocrania

Kosti neurocrania jsou kosti související s mozkovnou lebkou. Jejich základní funkcí je tedy ochraňovat mozek a jeho výživu, důležité nervy. Některé z nich ukrývají smyslové orgány. Mezi kosti neurocrania se řadí:

- **os occipitale** (kost týlní),
- **os sphenoidale** (kost klínová),
- **os ethmoidale** (kost čichová),
- **os temporale** (kost spánková),
- **os frontale** (kost čelní),
- **os parietale** (kost temenní),
- **os lacrimale** (kost slzní),
- **os nasale** (kost nosní),
- **vomer** (kost radličná).

Kosti splanchnocrania

Kosti splanchnocrania jsou kosti související s obličejovou částí lebky. Tvoří tak tvar lebky a zároveň některé z nich slouží jako součást funkčního žvýkacího aparátu. Mezi obličejové kosti patří:

- **maxilla** (horní čelist),
- **os palatinum** (patrová kost),
- **os zygomaticum** (lící kost),
- **mandibula** (dolní čelist),
- **os hyoideum** (jazyk),
- **ossicula auditus** (sluchové kůstky).

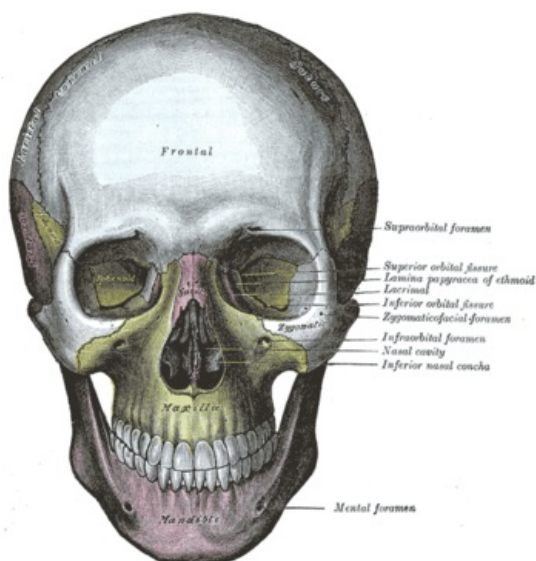
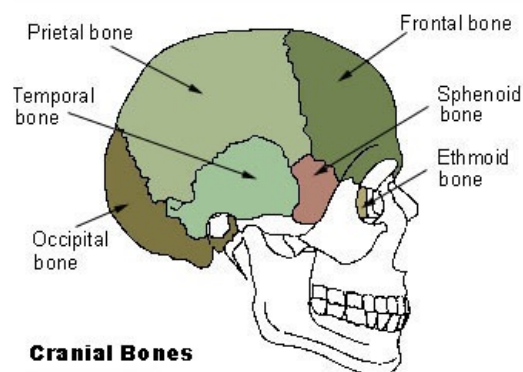
Odkazy

Související články

- Lebka novorozence
- Prostory lebky
- Princip vývoje lebky

Externí odkazy

- HORKÝ, Drahomír a Květoslava NOVÁKOVÁ. *Morfologie orofaciálního systému pro studenty zubního lékařství* [online]. 2. vydání. Publikováno online. 2011. Dostupné také z <://mefanet.upol.cz/clanky.php?aid=58>. ISBN 978-80-244-2702-7.



Citováno z „https://www.wikiskripta.eu/index.php?title=Kosti_lebky&oldid=417814“