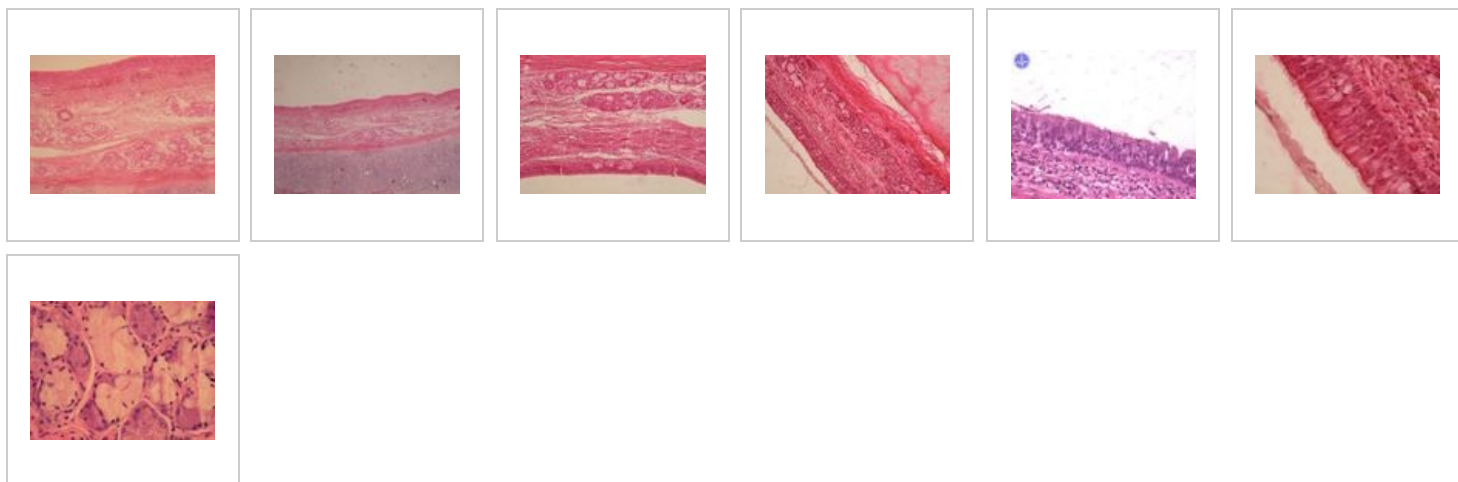
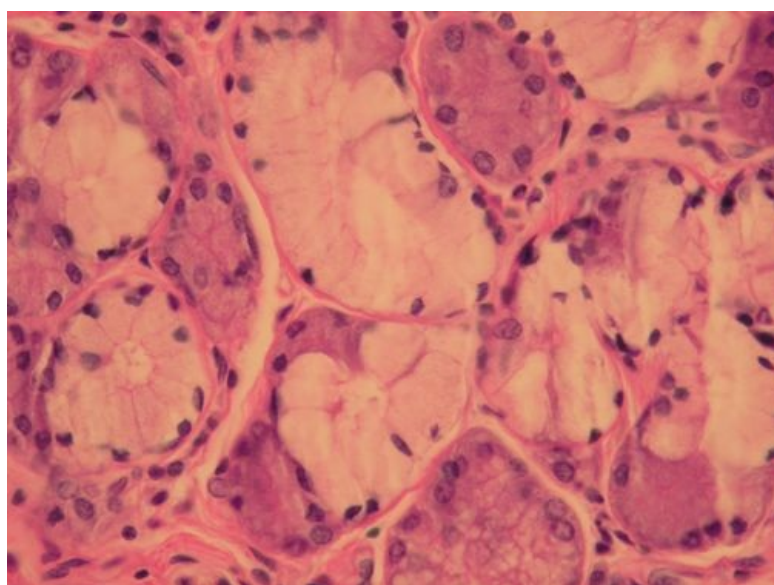


Trachea (SFLT)



Trachea HE - detail na seromucinózní žlázky



Popis: Glandulae tracheales jsou seromucinózní žlázky v lamina propria trachey. Vylučují mucín, který pokrývá epitel, chrání ho před vysycháním a zvlhčuje proudící vzduch. Serózní složka jejich sekretu obsahuje antibakteriální proteiny a umožňuje klouzání hlenu při pohybu řasinek (samočistící schopnost dýchacích cest - mukociliární transport).

serózní aciny - tmavě, mucinózní část - světle

Dýchací systém

- Epiglottis (SFLT)
- Larynx (SFLT)
- Trachea (SFLT)
- Bronchus segmentalis (SFLT)
- Plíce (SFLT)
- Fetální plíce (SFLT)

Odkazy

- Histologický atlas (3. LF UK)

Citováno z „[https://www.wikiskripta.eu/index.php?title=Trachea_\(SFLT\)&oldid=439300](https://www.wikiskripta.eu/index.php?title=Trachea_(SFLT)&oldid=439300)“