

Chondrocyt

Chondrocyty jsou oválné buňky o velikosti 10–30 μm **tvořící chrupavku**. Diferencují se z mezenchymu, ze kterého vzniknou chondroblasty (na periferii chrupavky) a ty se následně diferencují v chondrocyty. Chondrocyty se nacházejí v **lakunách** a často v nich tvoří izogenetické skupiny (hyalinní – až 8 buněk, elastická – 2 buňky). Izogenetické skupiny vznikají mitotickým dělením z jedné původní buňky v lakuně. Případně se řadí do lineárních řad (vazivová chrupavka).

Na povrchu mají různé výběžky, které zvětšují povrch buněk a ulehčují látkovou výměnu. Jejich hlavní funkcí je produkce komponent mezibuněčné hmoty (kolagen a další látky), o čem svědčí poměrně veliké jádro, v cytoplazmě rozvinuté granulární endoplazmatické retikulum a Golgiho komplex. V cytoplazmě se nacházejí inkluze - lipidové kapénky, glykogen, sekreční vezikuly a elementy cytoskeletu.

Odkazy

Související články

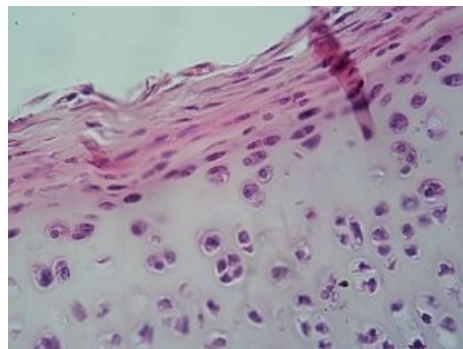
- Chrupavka
- Osifikace

Galerie histologických preparátů:

- Portál:Obecná histologie

Zdroj

- KONRÁDOVÁ, Václava, Jiří UHLÍK a Luděk VAJNER. *Funkční histologie*. 2. vydání. Jinočany : H & H, 2000. 291 s. ISBN 80-86022-80-3.
- JUNQUIERA, L. Carlos, José CARNEIRO a Robert O KELLEY, et al. *Základy histologie*. 1. vydání. Jinočany : H & H, 1997. 502 s. ISBN 80-85787-37-7.



Hyalinní chrupavka