

Musculus longus colli

Začátek: Th1–Th3.

Úpon: těla a příčné výběžky horních krčních obratlů až k tuberculum anterius atlantis.

Inervace: rr. ventrales nn. cervicalium C3–C8.

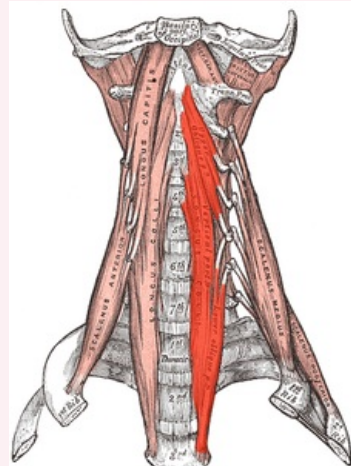
Funkce: ohýbání a uklánění krční páteře.

Odkazy

Použitá literatura

- ČIHÁK, Radomír a Miloš GRIM. *Anatomie*. 2. upr. a dopl. vydání. Praha : Grada Publishing, 2001. 497 s. sv. 1. ISBN 80-7169-970-5.

musculus longus colli



musculus longus colli

TA A04.2.01.002 (<https://i.faa.unifr.ch/Public/EntryPage/TA98%20Tree/Entity%20TA98%20EN/04.2.01.002%20Entity%20TA98%20EN.htm>)

Funkce ohýbání a uklánění krční páteře

Inervace rr. ventrales nn. cervicalium C3–C8

Začátek Th1–Th3

Průběh těla a příčné výběžky horních krčních obratlů až k tuberculum anterius atlantis