

Metaplázie

Pojem **metaplázie** znamená přeměnu *jedné diferencované tkáně v jinou diferencovanou tkáň* (vazivo se přemění v kost, cylindrický epitel v dlaždicový).

Přímá

- **změna diferenciacce bez ztráty původní diferenciacce**
- př.: přeměna vaziva ve vazivovou kost

Prosoplázie

- **diferenciacce za fyziologickou mez**
- př.: přeměna dlaždicového nerohovějícího epitelu dutiny ústní na dlaždicový rohovějící při chronickém dráždění nebo zánětech (leukoplakie)

Nepřímá

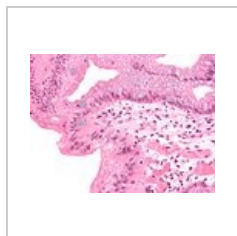
- **odstranění původního epitelu a regenerace z indiferentní vrstvy**
- př.: přeměna cylindrického epitelu bronchů na dlaždicový rohovějící epitel následkem kouření (reverzibilní)

Střevní

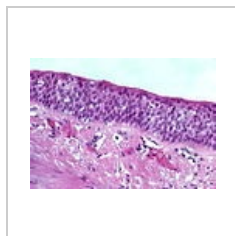
- buňky žaludeční sliznice se mění v buňky tenkého střeva (intestinální metaplazie žaludku)

Extramedulární

- při poškození kostní dřeně vzniká ložisková erythropoéza v játrech, slezině a lymfatických uzlinách (myeloidní metaplazie)



Barrettův jícen



Metaplázie bronchiálního epitelu v epitel dlaždicový

Odkazy

Související články

- Progresivní změny
- Reparace
- Regenerace
- Hyperplázie
- Hypertrofie
- Atrofie
- Barretův jícen

Použitá literatura

- BEDNÁŘ, B a P MIŘEJOVSKÝ. *Obecná patologie*. 1. vydání. Praha : Karolinum, 1994. 84 s. ISBN 80-7066-950-0.
- MAČÁK, Jiří. *Obecná patologie*. 1. vydání. Olomouc : Univerzita Palackého, Lékařská fakulta, 0000. 345 s. ISBN 80-244-0436-2.

Citováno z „<https://www.wikiskripta.eu/index.php?title=Metaplázie&oldid=391224>“