

# Hrudní nervy

Hrudní nervy vystupují jako rami anteriores nervorum thoracicorum z úseků hrudní míchy Th1-Th12. Jsou to tedy přední větve míšních nervů, které si zachovávají segmentové uspořádání v celém hrudníku a netvoří plexy (pletence). Nazývají se **nervi intercostales** (v mezižebních prostorech) a **nervus subcostalis** (pod 12. žebrem).

## Nervi intercostales

Hrudní nervy mají po výstupu z páteřní míchy své klasické větve:

- r. anterior et posterior,
- r. meningeus – větev pro míšní obaly,
- r. communicans albus – komunikující větev s truncus sympathicus,
- r. communicans griseus – po přepojení v sympatiku zpět do míšního nervu.

Hrudní nervy jsou smíšeného typu a probíhají v každém mezižebří stejnou cestou se stejným způsobem větvení. N. intercostalis se tak po výstupu z *foramen intervertebrale* připojuje k průběhu **v. et a. intervertebralis** a tyto tři útvary jdou společně nad sebou při sulcus costae – *v pořadí kraniálně žíla, pod ní tepna a poslední nerv*. Mezižebří nervy jsou na vnitřní straně mezižebří a jsou kryty nitrohruďní fascií. Ve svém průběhu vstupují mezi mm. intercostales interni a intimi.

*Th1 hrudní nerv* vybíhá většinou svých vláken v **plexus brachialis**, naopak *Th12 hrudní n. subcostalis* jde mezi svaly **břišní stěny** (m. obliquus abdominis internus a m. transversus abdominis).

**Větve** hrudních nervů jsou:

- **Rr. musculares** – inervují mm. intercostales externi, interni et intimi, m. transversus thoracis, mm. serrati posteriores superiores et inferiores a mm. levatores costarum;
  - od VII. mezižebří nervu nn. intercostales prostupují vpředu z mezižebří a jdou ke svalům **břišní stěny**. Přitom je inervují.
- **Rr. cutanei** – inervují kůži **hrudníku a břicha**, vystupují jako:
  - Rr. cutanei laterales – v oblasti II.-VIII. mezižebří do podkoží v přibližné přední axilární čáře. Kromě hrudníku a břicha inervují **kůži prsu**.
  - Rr. cutanei anteriores – I.-VI. a n. subcostalis, jdou do podkoží skrze pochvu m. rectus abdominis k inervační oblasti mezi medioklavikulárními čarami.
- **Rr. pleurales et peritoneales** – senzitivní inervace nástěnné **pleury a peritonea**. Tato inervace je bohatá a proto jsou pleura s peritoneem velmi citlivé.

## Odkazy

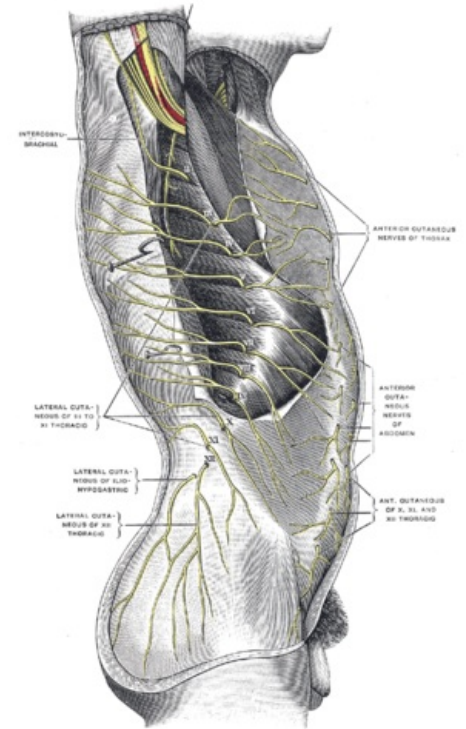
### Související články

- Svaly hrudníku
- Svaly břicha
- Stavba periferního nervu
- Inervace hrudní stěny

### Použitá literatura

- ČIHÁK, Radomír a Miloš GRIM. *Anatomie 3. 2., upr. a dopl. vydání*. Praha : Grada, 2004. 673 s. sv. 3. s. 529. ISBN 80-247-1132-X.

Citováno z „[https://www.wikiskripta.eu/index.php?title=Hrudní\\_nervy&oldid=336057](https://www.wikiskripta.eu/index.php?title=Hrudní_nervy&oldid=336057)“



Laterální pohled

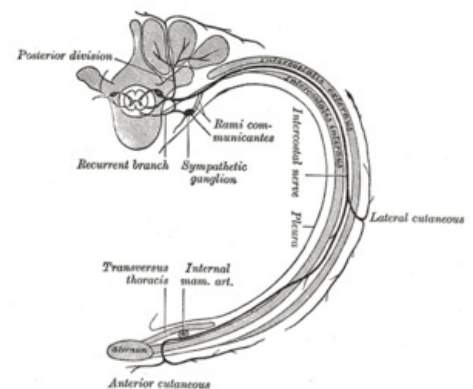


Schéma hrudních segmentů