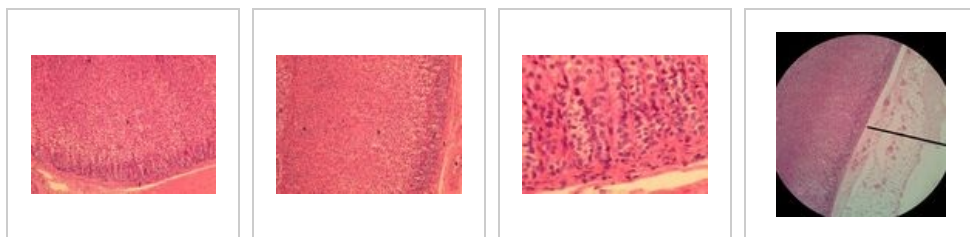


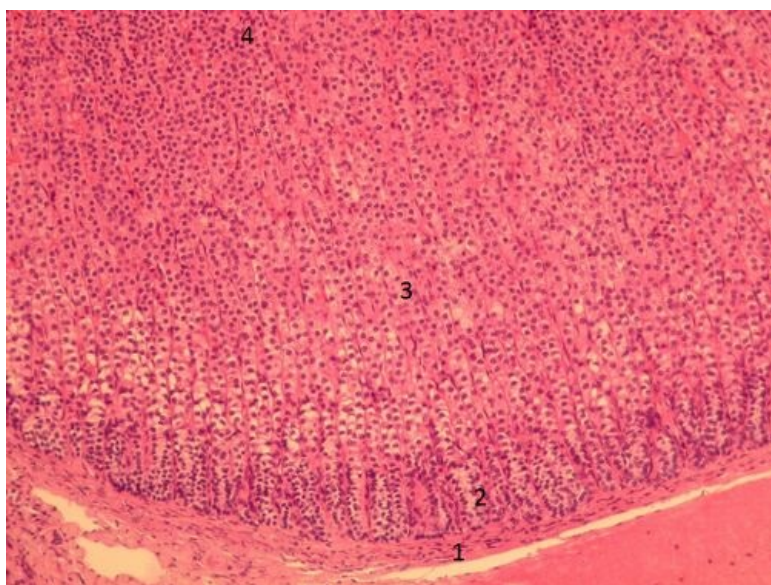
# Nadledvina (preparát)

## Nadledvina B18

### Přehled



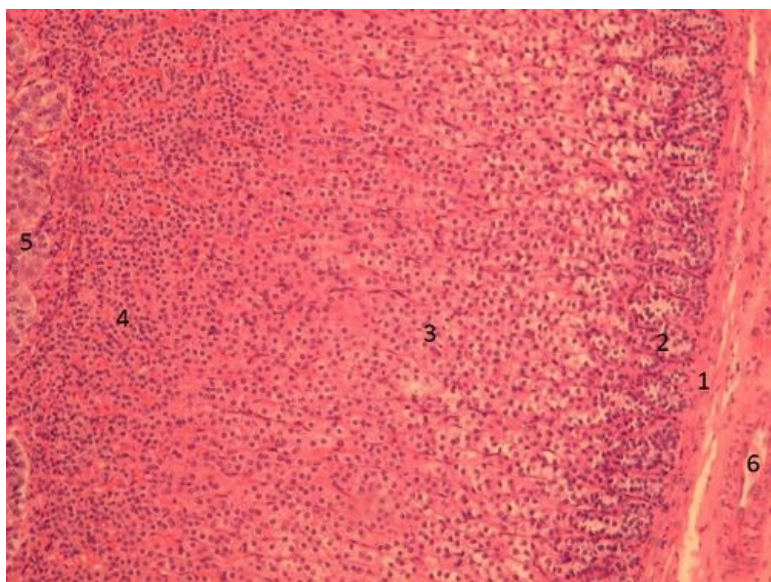
### Preparát 1



Název: Kůra nadledviny HE

Popis: Kůra nadledviny je tvořena 3 vrstvami: zona glomerulosa, zona fasciculata, zona reticularis. Buňky jsou uspořádány do trámčů, které v zona glomerulosa tvoří klubka, v zona fasciculata probíhají paralelně a v zona reticularis anastomozují.

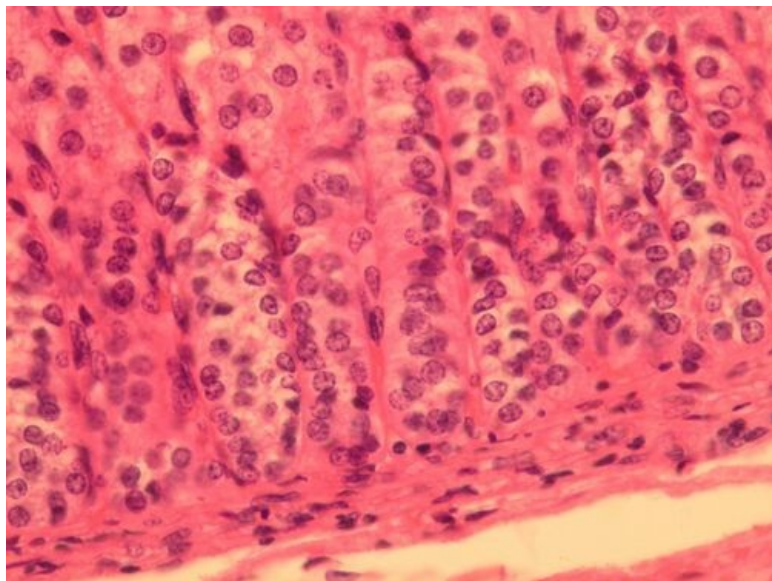
### Preparát 2



Název: Kůra nadledviny

Popis: Buňky kůry nadledviny produkují steroidní hormony. Neobsahují tedy sekreční granula, ale skladují lipidy ve vakuolách jako prekurzor hormonů. V buňkách zona reticularis se mohou nacházet i granula lipofuscinu (inkluse).

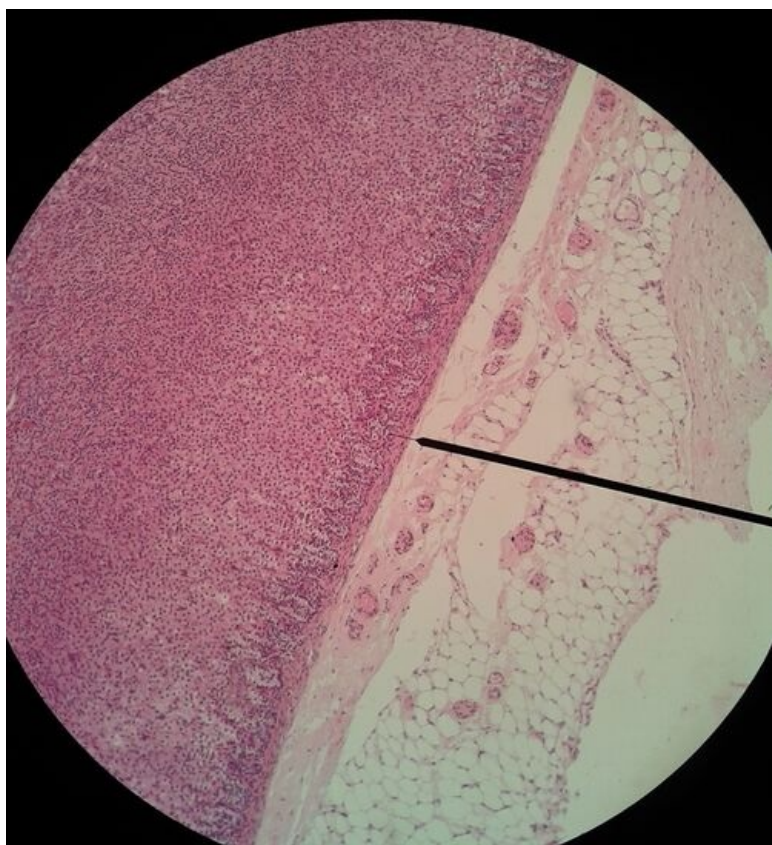
### Preparát 3



Název: Nadledvina - zona glomerulosa

Popis: Buňky zona glomerulosa produkují mineralokortikoidy (aldosteron).

### Preparát 4



Název: Nadledvina

Popis: Kůra nadledviny - přehled. Šipka ukazuje na zona glomerulosa.

## Epitely

- Arterie svalová (preparát)
- Ledvina (preparát)
- Štítná žláza (preparát)
- Tlusté střevo (preparát)

- Vejcovod (preparát)
- Bronchus (preparát)
- Močový měchýř (preparát)
- Kůže břicha (preparát)
- Jícen (preparát)
- Vagina (preparát)
- Plíce (preparát)
- Tenké střevo (preparát)
- Pankreas (preparát)
- Parotis (preparát)
- Submandibularis (preparát)
- Mamma lactans (preparát)
- Mamma nonlactans (preparát)
- Žaludek fundus (preparát)
- Nadledvina (preparát)

## **Odkazy**

- Modul Buněčné základy medicíny (3. LF UK)

## **Studijní materiály k preparátu**

- Nadledviny