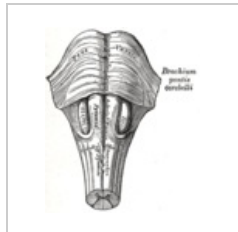


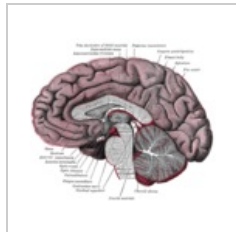
# Varolův most

Varolův most je pokračováním medulla oblongata rostrálně od sulcus bulbopontinus. Tvoří oválné vyklenutí na ventrální straně mozkového kmene. Kraniálně přechází ve střední mozek. Ventrální strana mostu je hladká a vypouklá. Prostředkem vede sulcus basilaris, tvořený průběhem stejnojmenné arterie. Laterálně most volně přechází v *pedunculi cerebellares medii*, analogii pedunculi cerebellares inferiores prodloužené míchy. Stejně jako prodloužená mícha, má i most vztah k hlavovým nervům, které zde mají svá jádra. Z mostu odstupují nervy V, VI, VII a VIII.<sup>[1]</sup>

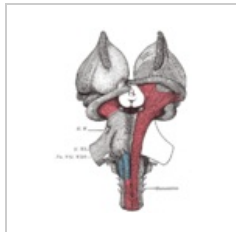
## Galerie obrázků



Varolův most z ventrální strany



Varolův most na průřezu mozkem



Výstupy hlavových nervů z Varolova mostu

## Odkazy

### Související články

- Mozkový kmen
- Hlavové nervy
- Mozek

### Reference

- ČIHÁK, Radomír a Miloš GRIM. *Anatomie*. 2. upr. a dopl vydání. Praha : Grada Publishing, 2004. 673 s. sv. 3. ISBN 80-247-1132-X.

Citováno z „[https://www.wikiskripta.eu/index.php?title=Varolův\\_most&oldid=436766](https://www.wikiskripta.eu/index.php?title=Varolův_most&oldid=436766)“