

Vagina - PAS+ H

Článek byl označen za rozpracovaný,

od jeho poslední editace však již uplynulo více než 30 dní

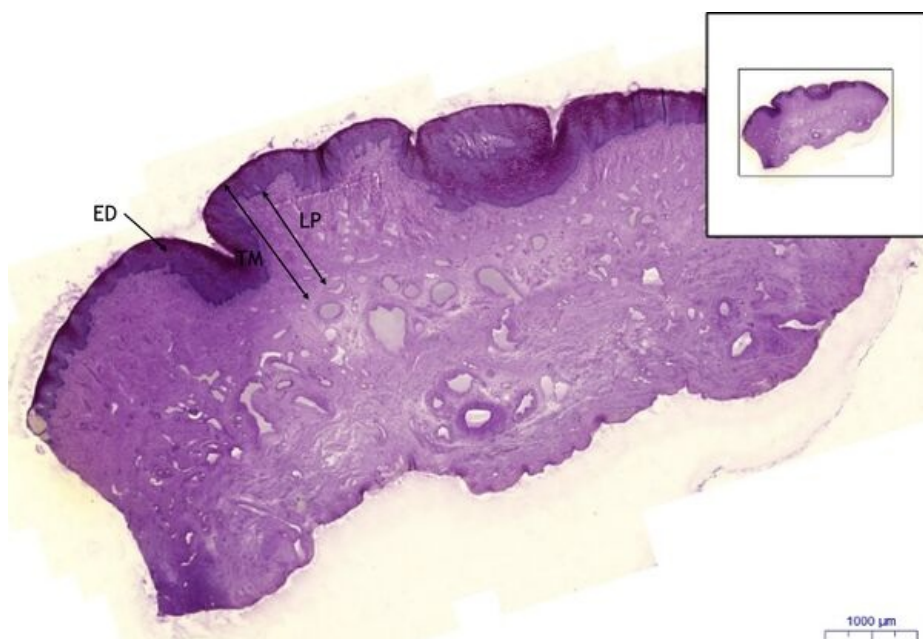
Chcete-li jej upravit, pokuste se nejprve vyhledat autora v historii (https://www.wikiskripta.eu/index.php?title=Vagina_-_PAS%2B_H&action=history) a kontaktovat jej. Podívejte se také do diskuse (https://www.wikiskripta.eu/index.php?title=Diskuse:Vagina_-_PAS%2B_H&action=edit).

Pokud vše nasvědčuje tomu, že původní autor nebude v editacích v nejbližší době pokračovat, odstraňte šablonu {{Pracuje se}} a stránku upravte (https://www.wikiskripta.eu/index.php?title=Vagina_-_PAS%2B_H&action=edit).

Stránka byla naposledy aktualizována v sobotu 15. srpna 2020 v 11:48.



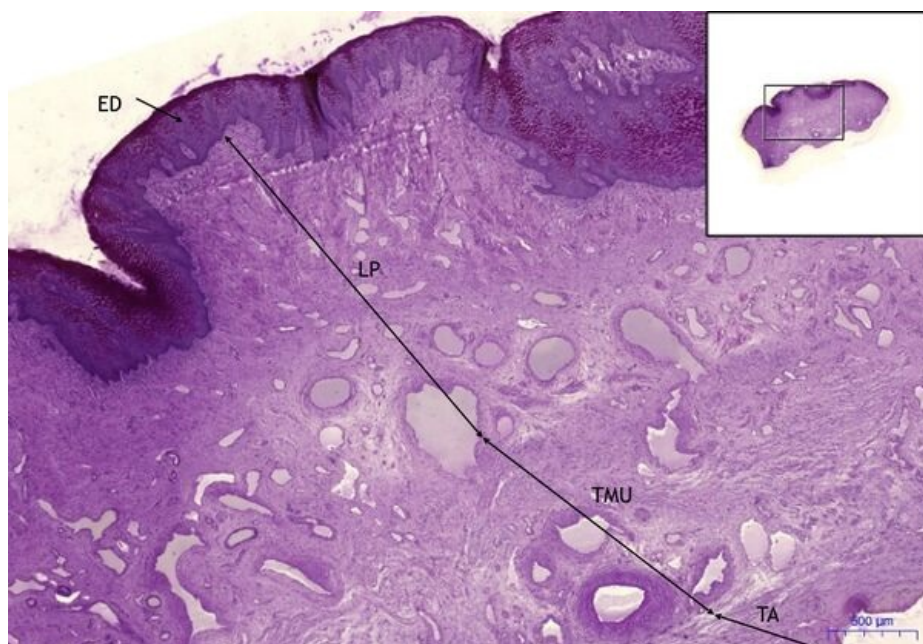
Vagina - PAS, 1x



Vagina:

- 1) **TM** - tunica mucosa
- 2) **ED** - vrstevnatý dlaždicový epitel / stratified squamous epithelium
 - a) **SS** - stratum superficiale
 - b) **SI** - stratum intermedium
 - c) **SP** - stratum spinosum
 - d) **SB** - stratum basale
 - e) **G** - glykogen/glycogen
- 3) **LP** - lamina propria
- 2) **TMU** - tunica muscularis
- 3) **TA** - tunica adventitia

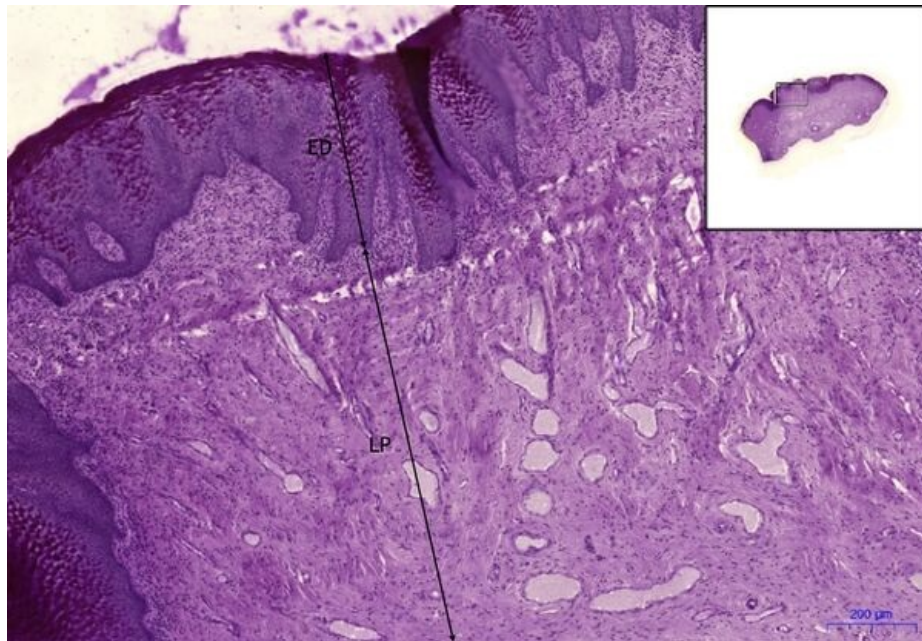
Vagina - PAS, 2x



Vagina:

- 1) **TM** - tunica mucosa
- 2) **ED** - vrstevnatý dlaždicový epitel / stratified squamous epithelium
 - a) **SS** - stratum superficiale
 - b) **SI** - stratum intermedium
 - c) **SP** - stratum spinosum
 - d) **SB** - stratum basale
 - e) **G** - glykogen/glycogen
- 3) **LP** - lamina propria
- 2) **TMU** - tunica muscularis
- 3) **TA** - tunica adventitia

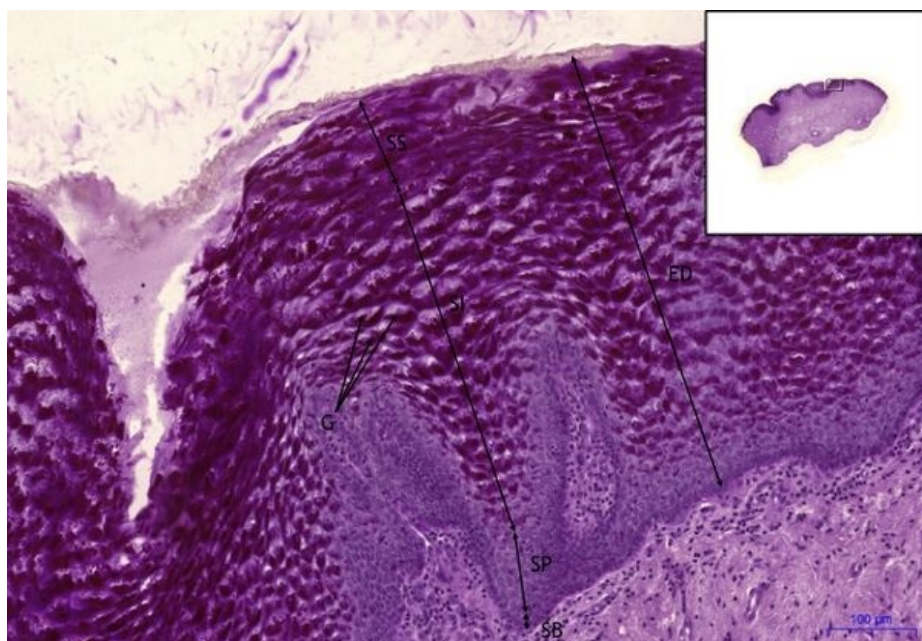
Vagina - PAS, 5x



Vagina:

- 1) **TM** - tunica mucosa
 - 2) **ED** - vrstevnatý dlaždicový epitel / stratified squamous epithelium
 - a) **SS** - stratum superficiale
 - b) **SI** - stratum intermedium
 - c) **SP** - stratum spinosum
 - d) **SB** - stratum basale
 - e) **G** - glykogen/glycogen
- 3) **LP** - lamina propria
 - 2) **TMU** - tunica muscularis
 - 3) **TA** - tunica adventitia

Vagina - PAS, 10x



Vagina:

- 1) **TM** - tunica mucosa
 - 2) **ED** - vrstevnatý dlaždicový epitel / stratified squamous epithelium
 - a) **SS** - stratum superficiale
 - b) **SI** - stratum intermedium
 - c) **SP** - stratum spinosum
 - d) **SB** - stratum basale
 - e) **G** - glykogen/glycogen
- 3) **LP** - lamina propria
 - 2) **TMU** - tunica muscularis
 - 3) **TA** - tunica adventitia

Navigace

Ženský pohlavní systém / Female genital system

← Preparát G8 | Seznam preparátů | Preparát G10 →

Citováno z „https://www.wikiskripta.eu/index.php?title=Vagina_-_PAS%2B_H&oldid=440671“