

# Ehrlichioza

**Ehrlichioza** neboli **anaplazmóza** je antropozoonóza vyvolaná obligatorně intracelulárními bakteriemi a přenášená klíšťaty.

- jedná se o nově rozpoznané onemocnění - dříve se myslelo, že je infekční pouze pro psy
- může se podobat některým formám Lymeské borreliózy
- v ČR se vyskytuje jen velmi zřídka<sup>[2]</sup>

## Etiologie

- gramnegativní bakterie rodu *Ehrlichia*, u nás *Anaplasma* (dříve *Ehrlichia*) *phagocytophila*
- přenos klíštětem (rod *Ixodes*, *Amblyoma*, *Dermacentor*)
- morfologie bakterií je proměnlivá, obvykle jde o koky či kokobacily
- nachází se uvnitř leukocytů v membránou ohraničených vakuolách, vytváří intracytoplazmatické vakuolární mikrokolonie zvané „moruly“<sup>[1]</sup>

## Patogeneze

Bakterie pronikají do:

1. granulocytů - vzniká tzv. **lidská granulocytární ehrlichioza/anaplazmóza - HGE, IGA** - původce *Anaplasma phagocytophilum*, přenášen klíšťaty rodu *Ixodes*, rezervoárem jsou malí savci, lesní zvěř a koně; je možná souběžná infekce *Borrelia burgdorferi*
2. monocytů - vzniká **lidská monocytární ehrlichioza/anaplazmóza - HME, IME** - původce *E. chaffeensis*, přenášen klíšťaty rodů *Amblyoma* a *Dermacentor*, rezervoárem jsou psi a lesní zvěř<sup>[1]</sup>

## Klinický obraz

- **rozmanitý** a nespecifický:
  - bolesti hlavy, únavnost, bolesti svalů, horečky, dyspepsie, kašel, nauzea, (u monocytární ehrlichiozy bývá přítomen makulopapulózní exantém)
  - postižení vnitřních orgánů - nejčastěji plíce, játra, CNS.<sup>[2]</sup>

## Diagnostika

- nepřímá - průkaz protilátek imunofluorescenčním testem (IFA)
- přímá - PCR
- v krevním obraze: **leukopenie (především neutropenie), trombocytopenie**, někdy **anémie**
- **zvýšené jaterní testy**<sup>[1]</sup>

## Terapie

- **širokospektrá antibiotika** - doxycyklin, tetracyklin, chloramfenikol<sup>[1]</sup>

## Odkazy

### Převzato z


- BENEŠ, Jiří. *Studijní materiály* [online]. [cit. 2009]. <<http://jirben.wz.cz>>.

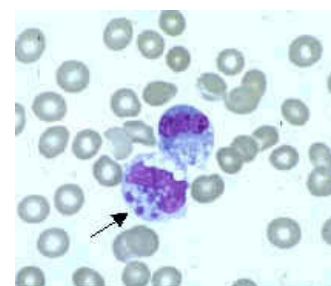
### Použitá literatura

- Státní zdravotní ústav. *Lidská granulocytární anaplazmóza (HGA)* [online]. ©2020. Poslední revize 20220-03-17, [cit. 2021-01-18]. <<http://www.szu.cz/tema/prevence/lidska-granulocytarni-anaplazmoza-hga-1>>.
- HAVLÍK, Jiří, et al. *Infektologie*. 2. vydání. Praha : Avicenum, 1990. 393 s. ISBN 80-201-0062-8.
- LOBOVSKÁ, Alena. *Infekční nemoci*. 1. vydání. Praha : Karolinum, 2001. 263 s. ISBN 80-246-0116-8.

### Reference

1. BARTŮNĚK, P. *Lymeská borelióza* [online]. 3. vydání. 2006. s. 116. Dostupné také z <[https://books.google.cz/books/about/Lymesk%C3%A1\\_boreli%C3%B3za.html?id=JE3yhaOOLAgC&hl=cs](https://books.google.cz/books/about/Lymesk%C3%A1_boreli%C3%B3za.html?id=JE3yhaOOLAgC&hl=cs)>.
2. BENEŠ, Jiří. *Studijní materiály* [online]. [cit. 2009]. <<http://jirben.wz.cz>>.

<b>Ehrlichioza</b>	
	Ehrlichiosis
	Ehrlichiosis
	
	<i>gramnegativní bakterie rodu Ehrlichia</i>
<b>Původce</b>	gramnegativní bakterie rodu <i>Ehrlichia</i> , u nás <i>Anaplasma</i> (dříve <i>Ehrlichia</i> ) <i>phagocytophila</i>
<b>Přenos</b>	klíštětem (rod <i>Ixodes</i> , <i>Amblyoma</i> , <i>Dermacentor</i> )
<b>Klinický obraz</b>	rozmanitý a nespecifický - např. bolesti hlavy, únavnost, horečky apod.
<b>Diagnostika</b>	<ul style="list-style-type: none"><li>▪ nepřímá - průkaz protilátek imunofluorescenčním testem (IFA)</li><li>▪ přímá - PCR</li><li>▪ v krevním obraze: <b>leukopenie (především neutropenie), trombocytopenie</b>, někdy <b>anémie</b></li><li>▪ <b>zvýšené jaterní testy</b><sup>[1]</sup></li></ul>
<b>Léčba</b>	<b>širokospektrá antibiotika</b>
	<b>Klasifikace a odkazy</b>
<b>MeSH ID</b>	D016873 ( <a href="https://www.medvik.cz/link/D016873">https://www.medvik.cz/link/D016873</a> )
<b>MedlinePlus</b>	001381 ( <a href="https://medlineplus.gov/ency/article/001381.htm">https://medlineplus.gov/ency/article/001381.htm</a> )
<b>Medscape</b>	235839 ( <a href="https://emedicine.medscape.com/article/235839-overview">https://emedicine.medscape.com/article/235839-overview</a> )



Intracytoplazmatické vakuolární mikrokolonie *Ehrlichia chaffeensis* v leukocytech

