

Enterocyt



Enterocyty jsou cylindrické buňky, které tvoří většinu buněk sliznice střeva. Na luminální straně jsou enterocyty vybaveny kartáčovým lemem (lépe vyvinutým v tenkém střevě, méně vyvinutým v tlustém střevě). Enterocyty mají zejména sekreční a resorpční funkci. Enterocyty v tenkém střevě jsou i zdrojem trávicích enzymů.

Odkazy

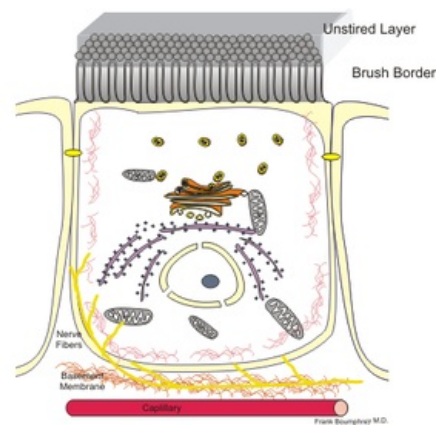
Související články

- Epitelie

Použitá literatura

- ŠVÍGLEROVÁ, Jitka a Jana SLAVÍKOVÁ. *Fyziologie gastrointestinálního traktu*. 1. vydání. Praha : Karolinum, 2008. ISBN 9788024615264.

Citováno z „<https://www.wikiskripta.eu/index.php?title=Enterocyt&oldid=341365>“



Enterocyt