

# Slzná žláza

Slzná žláza (lat. glandula lacrimalis) produkuje **slzy**, které neustále zvlhčují spojivku a rohovku, odplavují nečistoty a chrání oko před infekcí.

Je uložena v zevní horní části očníce nad zevním očním koutkem ve zvláštní očníkové prohloubenině. Má dvě části - očníkovou a víčkovou. Většina vývodů očníkové části žlázy prochází přes část víčkovou, společně pak skrz spojivku ústí do horního spojivkového vaku tak, že se odtud slzy rozlévají po **celém předním očním obvodu**. Do spojivkového vaku ústí také vývody menších slzných žlázek.

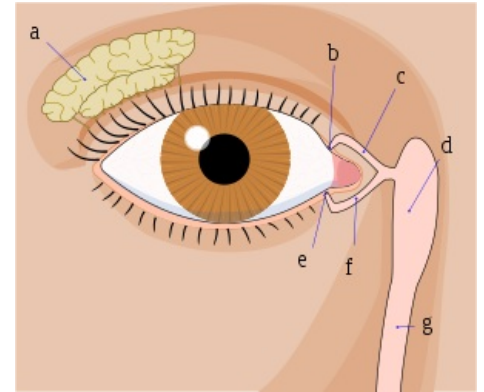
## Externí odkazy

- Slzný aparát (česká wikipedie) ([https://cs.wikipedia.org/wiki/Slzný\\_aparát](https://cs.wikipedia.org/wiki/Slzný_aparát))
- Lacrimal gland (anglická wikipedie) ([https://en.wikipedia.org/wiki/Lacrimal\\_gland](https://en.wikipedia.org/wiki/Lacrimal_gland))

## Související články

- Záněty slzné žlázy a slzného vaku
- Smyslové orgány

Citováno z „[https://www.wikiskripta.eu/index.php?title=Slzná\\_žláza&oldid=394746](https://www.wikiskripta.eu/index.php?title=Slzná_žláza&oldid=394746)“



Umístění slzní žlázy. a - glandula lacrimalis