

Arteria femoralis

A. femoralis je pokračující tepnou a. iliaca externa od lig. inguinale. *A. femoralis* prochází lacunou vasorum, kde je umístěna ve středu vedle nervus femoralis, který leží nejlaterálněji a probíhá lacunou musculorum. *A. femoralis* dále běží do zákolenní jámy skrze *hiatus adductorius*. *V. femoralis* je umístěna naopak více mediálně a postupně přechází za tepnu až se dostává na zevní stranu.

Podle průběhu má a. femoralis tři úseky:

1. Část v *trigonum femorale* a *fossa iliopectinea*
2. Úsek pod *m. sartorius*
3. Poslední část od *canalis adductorius* až k *hiatus tendineus*

Do posledních dvou úseků provází tepnu senzitivní větev z n. femoralis – n. saphenus.

Oblast zásobení

A. femoralis a její větve zásobují kůži na přední dolní části břicha, přední oblast skrota nebo stydkých pysků, všechny útvary stehna včetně kolenního kloubu.

Větve

Arteria epigastrica superficialis

Tenká větev, která vzestupuje a větví se do podkoží směrem k pupku.

Arteria circumflexa ilium superficialis

Prochází podkožím stehna podél lig. inguinale ke spina iliaca anterior superior.

Arteriae pudendae externae

Dvě větve, z nichž jedna zahýbá do pubické krajiny a druhá vysílá:

- *rr. scrotales/labiales anteriores* do zevních pohlavních orgánů.

Arteria profunda femoris

Velmi silná hlavní tepna pro svaly stehna, která odstupuje laterodorsálně asi 3–5 cm pod lig. inguinale – odstup ale může být dosti variabilní. Vysílá:

- **a. circumflexa femoris medialis** – prochází do fossa iliopectinea, dozadu ke kyčelnímu kloubu a pro pelvitrochanterické svaly, zadní svaly stehna a adduktory.
- **a. circumflexa femoris lateralis** – pokračuje pod *m. rectus femoris* a zásobuje všechny složky *m. quadriceps femoris*
 - *r. descendens* – větévka tepny sestupující až ke kolennímu kloubu.
- **aa. perforantes** – konečné větve, které prochází na dorsální stranu štěrbinami mezi úpony adduktorů. Zásobují adduktory a všechny svaly dorsální skupiny, zároveň z nich vystupují *aa. nutriciae femoris*.

Arteria genus descendens

Odstupuje v *canalis adductorius*, poté se k ní přidá vena a **n. saphenus** a společně prorážejí skrze *membrana vastoadductoria*. Její oblast zásobení jsou svaly stehna a přidává se do cévní sítě kolenního kloubu – **rete articulare genus**. Kromě hlavních větví vystupují i drobné větévky pro inguinální mízní uzliny a svalové větve.

Odkazy

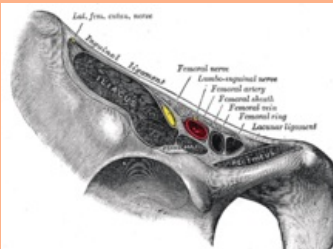
Související články

- Nervus femoralis

Použitá literatura

- ČIHÁK, Radomír a Miloš GRIM. *Anatomie 3. 2.*, upr. a dopl. vydání. Praha : Grada, 2004. 673 s. sv. 3. ISBN 80-

arteria femoralis
stehenní tepna



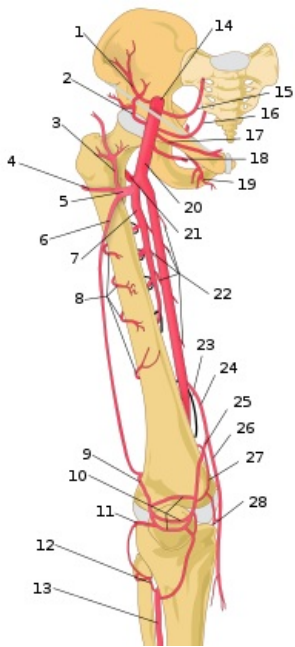
A. femoralis procházející v lacuna vasorum

TA A12.2.16.010 (<https://ifaa.unifr.ch/Public/EntryPage/TA98%20Tree/Entity%20TA98%20EN/12.2.16.010%20Entity%20TA98%20EN.htm>)

Pokračuje z a. iliaca externa

Větve a. epigastrica superficialis, a. circumflexa ilium superficialis, aa. pudendae externae, a. profunda femoris, a. descendens genus

Pokračuje jako a. poplitea



- 1 - A. circumflexa ilium profunda
- 2 - A. circumflexa ilium superficialis
- 3 - R. ascendens, a. circumflexa femoris lateralis
- 4 - R. transversus, a. circumflexa femoris lateralis
- 5 - A. circumflexa femoris lateralis
- 6 - R. descendens, a. circumflexa femoris lateralis
- 7 - A. profunda femoris
- 8 - Rr. perforantes
- 9 - a. superior lateralis genus
- 10 - patellární anastomozy
- 11 - a. inferior lateralis genus
- 12 - R. circumflexus fibulae, a. tibialis anterior
- 13 - A. tibialis anterior
- 14 - A. iliaca externa
- 15 - A. epigastrica inferior
- 16 - A. epigastrica superficialis
- 17 - A. pudenda externa superficialis
- 18 - A. pudenda externa profunda
- 19 - A. obturatoria
- 20 - A. femoralis
- 21 - A. circumflexa femoris medialis
- 22 - Rr. musculares
- 23 - Hiatus adductorius
- 24 - A. descendens genus
- 25 - R. articularis, a. descendens genus
- 26 - R. saphenus, a. genus descendens
- 27 - A. superior medialis genus
- 28 - A. inferior medialis genus