

Musculus thyrohyoideus

Začátek: linea obliqua cartilaginis thyroideae.

Úpon: cornu majus ossis hyoidei.

Inervace: r. ventralis n. cervicalis C1 (cestou nervus hypoglossus).

Funkce: stahuje jazylku při fixovaném hrtanu, zdvihá hrtan při fixované jazylce (např. při zpěvu vysokých tónů).

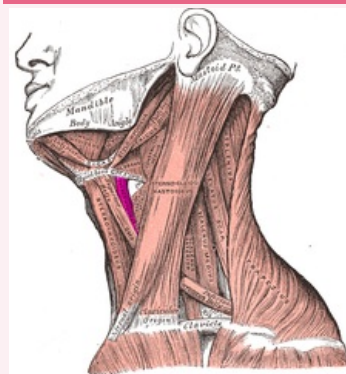
Odkazy

Použitá literatura

- ČIHÁK, Radomír. *Anatomie 1*. 2. vydání. Praha : Grada, 2001. 497 s. ISBN 80-7169-970-5.

musculus thyrohyoideus

sval štítojazylkový



musculus thyrohyoideus

TA A04.2.04.007 (<http://www.unifr.ch/ifaa/Public/EntryPage/TA98%20Tree/Entity%20TA98%20EN/04.2.04.007%20Entity%20TA98%20EN.htm>)

Funkce tah jazylky kaudálně (při fixaci hrtanu), zdvih hrtanu (při fixované jazylce)

Inervace r. ventralis n. cervicalis C1 cestou n. hypoglossus

Začátek linea obliqua štítné chrupavky

Úpon cornu majus jazylky