

První horní stolička

Největší ze všech tří molárů (šířka korunky 10,5 mm, délka kořene 12,5 mm, délka zubu 20,5 mm). Patří mezi pilíř I. třídy podle Voldřicha.

Bukální ploška zubní korunky je ve tvaru lichoběžníku, v oblasti krčku zubu užší. Je mírně klenutá, rozdělena fisurou, která dělí celou plošku na dvě stejně velké části - meziální a distální.

Palatinální ploška je mírně klenutá, má také tvar lichoběžníku. Fisura, která rozděluje oba palatinální hrbolely zvykací plochy, přechází na palatinální plošku, kterou dělí na menší distální a větší meziální.

Aproximální plošky mají čtvercový tvar. Končí ve sklovinném valu okluzní plošky. Ploška meziální je vyšší, plochá, u krčku zubu mírně konkávní. Ploška aproximální distální je nižší a kratší.

Okluzní ploška má tvar kosočtverce se čtyřmi hrbolky, které jsou od sebe odděleny třemi fisurami. Hrbolky mezibukální je spolu s meziopalatinálním největší, dále následuje distobukální a nejmenší distopalatinální. Zhruba v 17 % případů se může vytvořit meziopalatinálně hrbolek pátý tzv. tuberculum anomale Carabelli.

Kořeny První horní stolička má tři kořeny, dva jsou uloženy bukálně, jeden palatinálně. Palatinální kořen je největší, rovný, kuželovitého tvaru. Na transversálním průřezu má tvar kruhu. Bukální kořeny jsou na průřezu oválné. Kořeny horní stoličky často zasahují až do spodiny čelistní dutiny.

Dřeňová dutina je prostorná, zužující se v krajině krčku a pokračuje do kořenů jako kořenové kanálky. Kanálek palatinální je rovný a nejširší. Bukální jsou užší. U meziobukálního kanálku může nastat rozdvojení.

Odkazy

Související články

- Morfologie zubů

Použitá literatura

- JANSOVÁ, Katarína a M EBER. *Preklinická stomatologie : I. část - morfologická. 2.*, dopl. vydání. Olomouc : Univerzita Palackého, 1996. 72 s. ISBN 80-7067-596-9.
- ČIHÁK, Radomír a Miloš GRIM. *Anatomie. 2. upr. a dopl. vydání.* Praha : Grada, 2002. 488 s. sv. 2. ISBN 80-247-0143-X.

Citováno z „https://www.wikiskripta.eu/index.php?title=První_horní_stolička&oldid=333132“

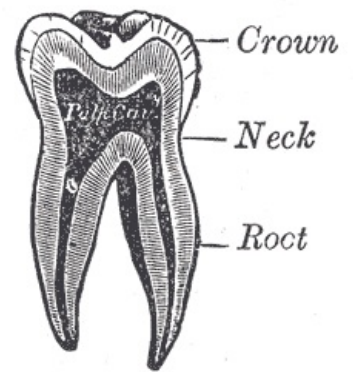
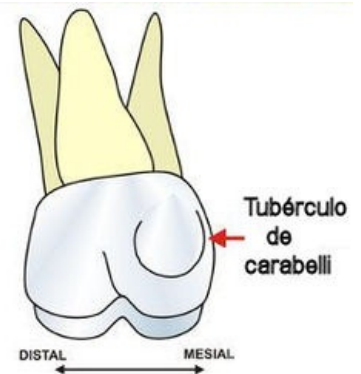


Schéma stoličky



Tuberculum anomale Carabelli