

Žlutá zimnice

Žlutá zimnice (Yellow fever) je infekční onemocnění, jehož původcem je **virus žluté zimnice** patřící mezi flaviviry. Virus žluté zimnice vyvolává vážné onemocnění charakteru viscerotropní infekce s hemoragickým syndromem. Ve viremickém stadiu se virus vyskytuje v játrech, kostní dřeni a ledvinách. Podle epidemiologie výskytu je rozlišována městská a džunglová forma žluté zimnice.

- **Výskyt:** subtropická a tropická Afrika, Střední a Jižní Amerika;
- **zdroj:** člověk nebo opice v období virémie;
- **přenašeč:** u městské formy komár *Aedes aegypti*, u džunglové formy komár *Aedes africanus* nebo komár rodu *Haemagogus*;
- **letalita:** 25–50 %.

Klinický obraz

První stádium (červené)

- třesavka, horečka, bolesti beder;
- při horečce bývá bradykardie (Fagetovo znamení);
- neklid, pacienti jsou celkově zarudnutí.

Druhé stádium (žluté)

- zhoršení celkového stavu, obličej bledne, cyanóza, krvácení ze sliznic;
- zvrací černou natrávenou krev (vomito negro);
- projev poškození jater - ikterus (může ale chybět).

Prevence

Jako prevence je k dispozici živá atenuovaná vakcína (toto očkování je pro vstup do některých zemí povinné). Díky vakcinaci a hubení komárů byla v některých oblastech městská forma žluté zimnice vymýcena. Trvalý potenciální zdroj infekce lidí však stále představuje cirkulace nákazy v džungli.

Odkazy

Související články


- Transmisivní nákazy
- Flaviviry
- Očkování

Použitá literatura

- BEDNÁŘ, Marek, et al. *Lékařská mikrobiologie*. 1. vydání. Praha : Marvil, 1996. 558 s. s. 451.
- BENEŠ, Jiří. *Studijní materiály* [online]. ©2010. [cit. 15-11-2010]. <<http://jirben2.chytrak.cz/materialy/infekceJB.doc>>.

Reference

1. BENEŠ, Jiří, et al. *Infekční lékařství*. 1. vydání. Galén, 2009. 651 s. s. 130, 131. ISBN 978-80-7262-644-1.
2. WHO. *Country list : Yellow fever vaccination requirements and recommendations; malaria situation; and other vaccination requirements* [online]. [cit. 2015-11-26]. <http://www.who.int/ith/ITH_country_list.pdf>.

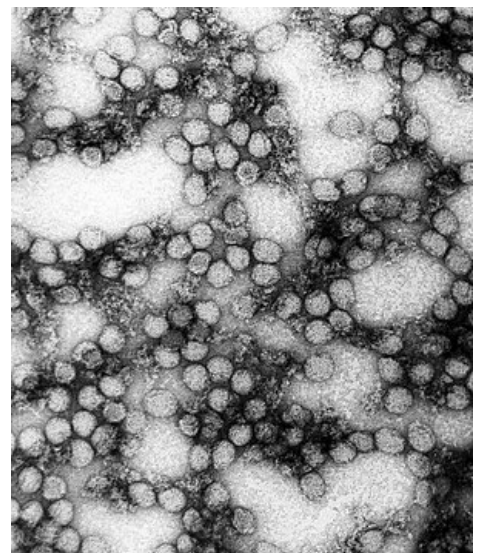
Žlutá zimnice	
Yellow fever	
	
<i>Mapa endemických oblastí žluté zimnice (červená) a oblastí s potenciálním rizikem žluté zimnice (oranžová), r. 2010</i>	
Původce	virus žluté zimnice (<i>Flavivirus</i>)
Přenos	přenašečem komár (městská forma: <i>Aedes aegypti</i> , džunglová forma: <i>Aedes africanus</i> nebo komár rodu <i>Haemagogus</i>)
Inkubační doba	3–6 dnů ^[1]
Klinický obraz	náhlý začátek, červené stádium: horečka, únava, slabost, bolest hlavy, zarudnutí tváří, překrvené spojivky; žluté stádium: horečka, bradykardie, ikterus, postižení ledvin, krvácení do kůže a sliznic ^[1]
Léčba	symptomatická, není kauzální léčba
Incidence v ČR	ročně 200 000 hlášených případů celosvětově ^[1]
Prevalence v ČR	vakcína, povinné očkování pro cestovatele (asi 40 zemí v Africe a Jižní Americe) ^[2]
Mortalita ve světě	ročně 30 000 úmrtí celosvětově ^[1]
Klasifikace a odkazy	
MKN	A95 (https://mkn10.uzis.cz/prohlizec/A95)
MeSH ID	D015004 (https://www.medvik.cz/bmc/link.do?id=D015004)

MedlinePlus 001365 (<https://medlineplus.gov/ency/article/001365.htm>)

Medscape 232244 (<https://medicine.medscape.com/article/232244-overview>)



Výskyt žluté zimnice v Africe v roce 2009



Virus žluté zimnice