

Vývoj sternu

Hrudní kost vzniká ve dvou úsecích, v části rukojeti (*manubrium*) a těla (*corpus*). Vytváří se ve ventrální ploše trupu z mezenchymu somatopleury.

Rukojeť se zakládá mezi klíčními kostmi jako nepárové zahuštění mezenchymu a rychle splývá se dvěma malými, laterálněji uloženými párovými mezenchymovými zahuštěními. Osifikace začíná v pátém měsíci nitroděložního vývoje splynutím jader.

Tělo a mečovitý výběžek vznikají z podélných párových lišt a dvou kraniálních jader, která jsou nepárová. Párové lišty se tvoří z mezenchymu předních konců žebířků. Tyto páry spolu začnou splývat a následně se spojují s jádry nad i pod sebou. Jednotné tělo poté vzniká v období puberty. V mečovitém výběžku vzniká jádro nejpozději, přibližně až ve třetím roce života. U nižších obratlovců ze středního základu vzniká *praesternum* a z laterálních *episternum*.

Odkazy

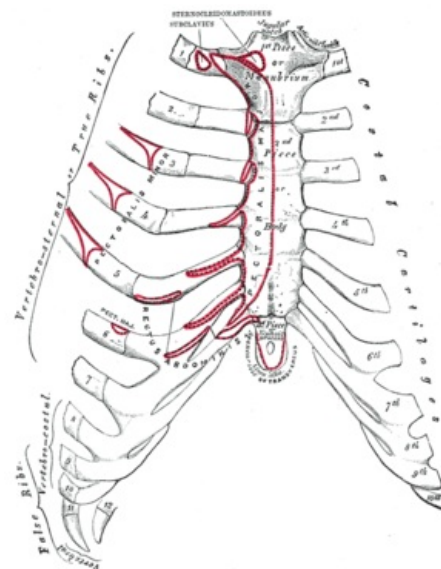
Související články

- Kost hrudní
- Spojení na hrudníku

Použitá literatura

- ČIHÁK, Radomír. *Anatomie I*. 2. vydání. Praha : Grada, 2001. 516 s. ISBN 978-80-7169-970-5.
- SADLER, Thomas W. *Langmanova lékařská embryologie*. Grada Publishing, 2011. 432 s. ISBN 978-80-247-2640-3.

Citováno z „https://www.wikiskripta.eu/index.php?title=Vývoj_sterna&oldid=380127“



Přední strana sternu a chrupavky připojující žebra ke sternu