

Srdeční selhání (rozcestník)

Verze k tisku již není podporovaná a může obsahovat chyby s vykreslováním. Aktualizujte si prosím záložky ve svém prohlížeči a použijte prosím zabudovanou funkci prohlížeče pro tisknutí.

Srdeční selhání je patofyziologický stav, při kterém *srdce není schopno zajistit dostatečný srdeční výdej k pokrytí cirkulačních a metabolických potřeb organismu*. Klinicky se manifestuje příznaky systémového či plicního žilního městnání v kombinaci s poklesem systémového prokrvení. Po vyčerpání možností adaptačních mechanismů dochází ke kompletnímu zhroucení oběhu.^[1]

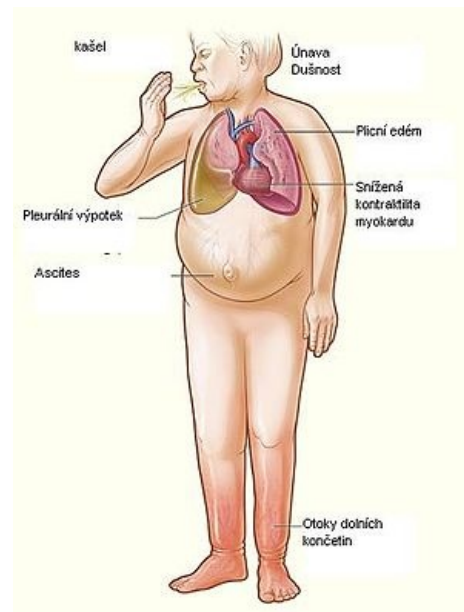
➔ Pro tento dotaz je ve WikiSkriptech více článků.

- Srdeční selhání (interna)
- Srdeční selhání/Repetitorium patofyziologie
- Srdeční selhání (patologie)
- Srdeční selhání (pediatrie)
 - Srdeční selhání (pediatrie)/akutní
 - Srdeční selhání (pediatrie)/chronické
 - Srdeční selhání (pediatrie)/terapie
- Příčiny oběhové insuficience v srdci

Reference

1. NOVÁK, Ivan, et al. *Intenzivní péče v pediatrii*. 1. vydání. Galén, 2008. s. 258. ISBN 978-80-7262-512-3.

Citováno z „[https://www.wikiskripta.eu/index.php?title=Srdeční_selhání_\(rozcestník\)&oldid=455405](https://www.wikiskripta.eu/index.php?title=Srdeční_selhání_(rozcestník)&oldid=455405)“



Klinický obraz srdečního selhání.