

# Slzný aparát

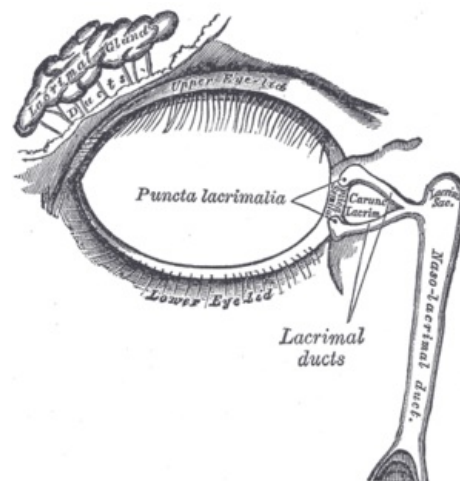
Základem pro **slzný aparát** (*apparatus lacrimalis*) je glandula lacrimalis, produkující slzy neboli *lacrimae*. Ty putují skrz *ductuli excretorii*. Rozptylují se ve fornix conjunctivae superior po povrchu rohovky, víčkové a bulbární spojivky. Slzy poté vtékají skrz *rivus lacrimalis* do *lacus lacrimalis* (slzného jezírka). Poté jsou odváděny odvodními slznými cestami do nosního průchodu.

## Anatomie

### Glandula lacrimalis (slzní žláza)

Tubuloalveolární žláza složena z lalůčků.

- **Ductuli excretorii** - vystupují ze slzní žlázy.
- **Pars orbitalis** - horní a větší část žlázy. Nachází se za septum orbitale.
- **Pars palpebralis** - je dolní a menší část.
- **Rivus lacrimalis** - kapilární šterbina mezi přední plochou rohovky a víčky. Slzy zde putují do vnitřního koutku oka.
- **Lacus lacrimalis** (slzné jezírko) - vkleslina, ze které jdou slzy do odvodních slzních cest.
- **Punctum lacrimale** - malé otvůrky na vrcholech **papillae lacrimales** (=vyvýšeniny při mediálním okraji víčka). Fungují jako vstup do *canaliculus lacrimalis*.
- **Canaliculi lacrimales** (slzní kanálky) - tenké kanálky (superior et inferior). Vedoucí slzy do *saccus lacrimalis*.



Slzný aparát

### Saccus lacrimalis (slzní vak)

Trubicový vak ve vnitřním okraji *fossa sacci lacrimalis*. Zde srůstá s periostem, což umožňuje stálé otevření vaku. Zepředu a zezadu je obklopen povrchní a hloubkovou částí ligamentum palpebrale mediale. Kaudálně se slzný vak mění na **ductus nasolacrimalis**, neboli slzovod. Ductus prostupuje **canalis nasolacrimalis** a končí pod dolní nosní skořepou (meatus nasi inferior), kde je jeho ústí kryto slizniční řasou - **plica lacrimalis**.

## Cévy a nervy slzního aparátu

Tepny slzní žlázy vycházejí z **arteria lacrimalis**. Pro slzní kanálky jdou tepny z mediální strany víčka. Saccus lacrimalis a ductus nasolacrimalis mají tepny z mediální stěny očníce a mediální stěny nosní dutiny.

Podél a. lacrimalis vede sympatický **plexus lacrimalis**. Parasympatická visceromotorická vlákna přicházejí z nukleus salivatorius superior nervi facialis.

## Odkazy

### Související články

- Slzná žláza
- Os lacrimale
- Víčka
- Spojivka
- Orbita

### Použitá literatura

- ČIHÁK, Radomír. *Anatomie 3.* - vydání. Grada, 1997. 655 s. ISBN 9788071691402.
- PETROVICKÝ, Pavel. *Anatomie s topografií a klinickými aplikacemi : Neuroanatomie, smyslová ústrojí a kůže. III. svazek.* - vydání. Osveta, 2002. 542 s. ISBN 9788080630485.

Citováno z „[https://www.wikiskripta.eu/index.php?title=Slzný\\_aparát&oldid=419815](https://www.wikiskripta.eu/index.php?title=Slzný_aparát&oldid=419815)“