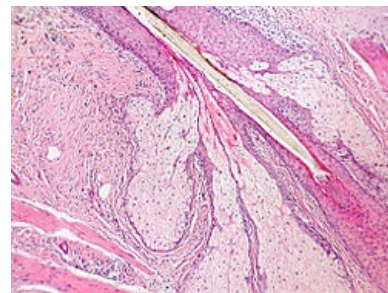


# Mazové žlázy

Jedná se o žlázy **holokrinní** – maz vzniká rozpadem buňky. Nachází se v horní polovině koria, ústí do infunfibula vlasových folikulů (ale i bez vlasu), spolu s ním tvoří tzv. pilosebaceózní jednotku. Je pro ně typická **seboroická lokalizace** - tzn. obličej (nos a okolí), horní části prsou a zad, naopak nejsou na dlaních a ploskách. Patří k nim také glandulae Meibomi et praeputiales Tysoni. Jejich sekrece je ovlivňována hormony (převážně androgeny).

Maz je olejnatý sekret, který se tvoří z odumřelých epithelových buněk. Aktivní bazální buňky se nacházejí v periférii lalůčku. Směrem dovnitř se diferencují a obsahují větší množství tukových kapének. Jejich jádro se rozpadá, buňky odumírají a přeměňují se v sekret. Denně žlázy vyloučí 2 gramy mazu. Na celém těle máme 100 až 300 tisíc mazových žláz.



Mazová žláza

## Odkazy

### Související články

- Kožní adnexa
- Nehty
- Apokrinní žlázy
- Ekrinní potní žlázy
- Chlupy a vlasy
- Anatomie kůže
- Fyziologie kůže
- **Histologie:** Kůže tlustého typu (histologický preparát) | Axilla/histologický preparát

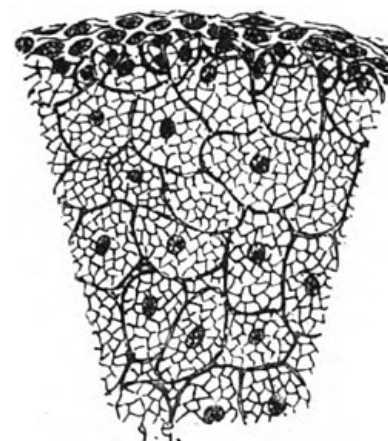
### Zdroj

- BENEŠ, Jiří. *Studijní materiály* [online]. ©2007. [cit. 30.11.2010]. <<http://jirben2.chytrak.cz/>>.

### Použitá literatura

- ŠTORK, Jiří, et al. *Dermatovenerologie*. 1. vydání. Praha : Galén, Karolinum, 2008. ISBN 978-80-7262-371-6.
- LÜLLMANN-RAUCH, Renate. *Histologie*. 3. vydání. Grada Publishing a.s., 2012. 556 s. ISBN 9788024737294.

Citováno z „[https://www.wikiskripta.eu/index.php?title=Mazové\\_žlázy&oldid=395842](https://www.wikiskripta.eu/index.php?title=Mazové_žlázy&oldid=395842)“



Část mazové žlázy