

Endotel



Endotel je výstelka krevních a lymfatických cév nebo srdečních dutin (= endokard), která je tvořena jednou vrstvou epitelálních buněk.

Odkazy

- Buňky cévního endotelu

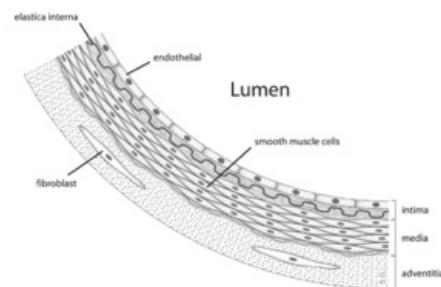
Externí odkazy

- Endotel (česká wikipedie)
- Endothelium (anglická wikipedie)

Zdroj

- ŠVÍGLEROVÁ, Jitka. *Endotel* [online]. Poslední revize 2009-02-18, [cit. 2010-11-11]. <<https://web.archive.org/web/20160416224329/http://wiki.lfp-studium.cz/index.php/Endotel>>.

Citováno z „<https://www.wikiskripta.eu/index.php?title=Endotel&oldid=408383>“



Anatomy artery