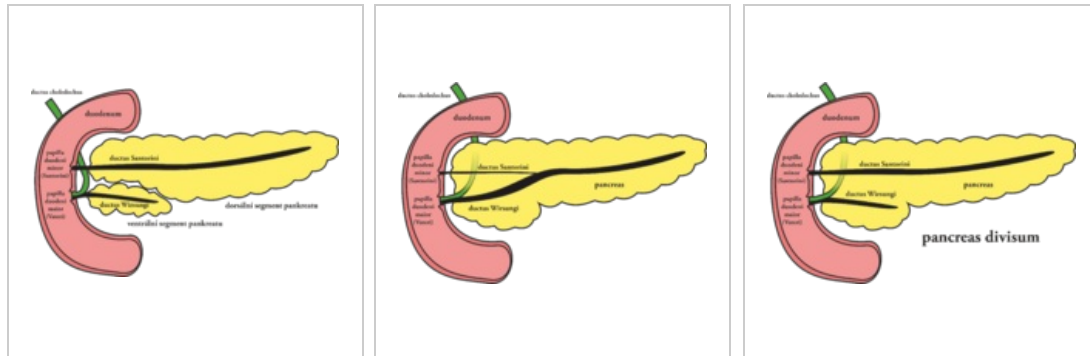


# Pancreas divisum



**Pancreas divisum** je jedna z vývojových anomálií slinivky břišní. Pankreas se normálně vyvíjí ze dvou částí – **ventrální** a **dorzální**. Ventrální část se obtáčí kolem duodena a po splynutí tvoří spodní část hlavy pankreatu. Horní část hlavy pankreatu, celé tělo a kauda vznikají z dorzální části. Při pancreas divisum nedochází k napojení vývodu odvádějícího pankreatické šťávy z těla a kaudy slinivky na **ductus pancreaticus maior (Wirsungi)**, který ústí na **Vaterské papile**, a drenuje tak pouze původní ventrální segment. Většinu pankreatické šťávy tedy odvádí **ductus pancreaticus accessorius (Santorini)**, který ústí nad Vaterskou papilou. **Papilla duodeni minor (Santorini)** bývá úzká vzhledem k nárokům slinivky na odtok šťáv, a tak zde může docházet k vážnutí pankreatického sekretu, čímž se pancreas divisum stává predispozicí pro vznik pankreatitid.

## Shémata pankreatických vývodů



vývoj

norma

pancreas divisum

## Odkazy

### Související články

- Pancreas anulare
- Slinivka břišní
- Vrozené vývojové vady

### Použitá literatura

- VOKURKA, Martin, et al. *Velký lékařský slovník*. 7. vydání. Praha : Maxdorf, 2007. ISBN 978-80-7345-130-1.

Citováno z „[https://www.wikiskripta.eu/index.php?title=Pancreas\\_divisum&oldid=409220](https://www.wikiskripta.eu/index.php?title=Pancreas_divisum&oldid=409220)“