

Cortex renalis

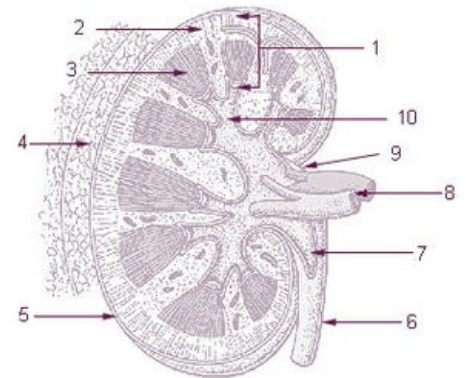
Anatómia

Kôra obličky je svetlejšia s jemne hnedým nádychom, zrnitá, má dve vrstvy:

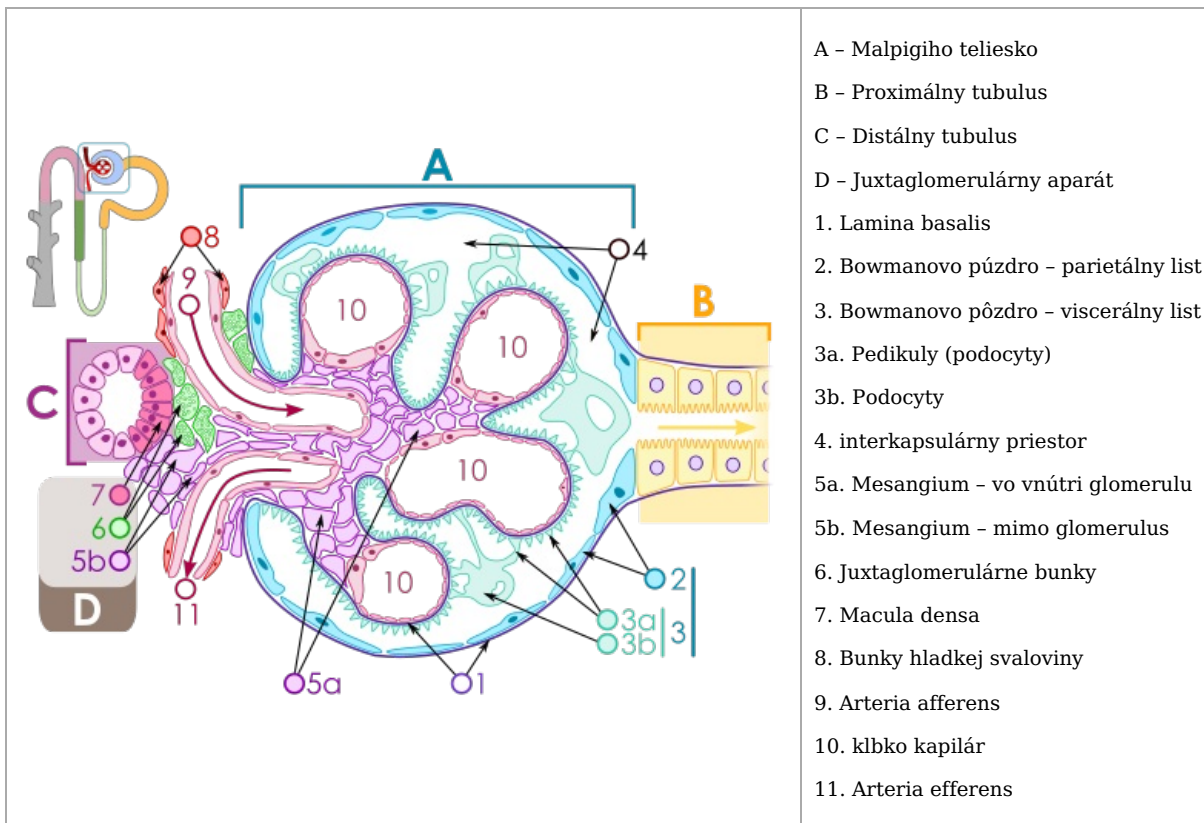
1. **vonkajšia vrstva** - tvorí povrchovú vrstvu parenchýmu obličky (0,5-1 cm);
2. **vnútorná vrstva** - zasahuje hlbšie do parenchýmu, je uložená medzi **pyramides renales** vo forme stĺpcov - **columnae renales**.

Histologický obraz

- **Malpighiho teliesko** - aferentné a eferentné artérie - fenestrovateľný endotel, súvislá lamina basalis
- **Bowmanovo púzdro**
 - **Parietálny list** - jednovrstvový plochý epitel.
 - **Viscerálny list** - *podocyty* naliehajúce na kapiláry, pedikly a pedikuly.
- **Proximálny tubulus** - má *pars contorta* a *pars recta*.
 - Postranné interdigitácie - nerozlišiteľné hranice medzi bunkami;
 - epitel jednovrstvový kubický s mikrokľkami.
- **Distálny tubulus** - má *pars contorta* a *pars recta*.
 - Postranné interdigitácie - nerozlišiteľné hranice medzi bunkami;
 - epitel jednovrstvový kubický s minimom mikrokľkov;
 - *juxtaglomerulárny aparát* a bunky *macula densa* (cylindrické).



Cortex renalis (pod číslicí 2)



Odkazy

Související články

- Ledviny
- Nefron

Použitá literatura

- ČIHÁK, Radomír a Miloš GRIM. *Anatomie*. 2. upr. a dopl. vydání. Praha : Grada Publishing, 2002. 470 s. sv. 2. ISBN 80-247-0143-X.