

Vestibulární aparát

Verze k tisku již není podporovaná a může obsahovat chyby s vykreslováním. Aktualizujte si prosím záložky ve svém prohlížeči a použijte prosím zabudovanou funkci prohlížeče pro tisknutí.

Vestibulární aparát je smyslový orgán, dominuje při zajištění rovnováhy hlavy a těla v prostoru (v součinnosti s ústrojím zrakovým a proprioceptivním). Nachází se v labyrintu vnitřního ucha. Endolymfa a perilymfa vyplňují vnitřek celého aparátu.

Vestibulární aparát se skládá z několika částí. Nejznámější jsou **vláskové buňky**, které registrují úhlové zrychlení, nachází se v kupulách, kde jsou uloženy v ampulách, kde se rozšiřují do 3 polokruhovitých kanálků. Dále zde nalézáme **smyslové buňky makuly a sakulu**, které jsou drážděné otolity a tím reagují na příčné vertikální zrychlení. Třetí jsou vlákna smyslových buněk, které se z kupuly, makuly a sakulu se spojují ve **vestibulárním ggl.** ve vnitřním zvukovodu → vlákna pokračují jako **vestibulární nerv** (1.N vestibulární dráhy) a končí v okolí IV. komory ve **vestibulárních jádrech** (Deitersovo, Schwalbeho, Bechtěrevo, Rollerovo). Vestibulární jádra jsou navzájem propojena, přesto má každé jádro další specifickou projekci - **2.N vestibulární**.^[1] Tato vlákna reagují na horizontální zrychlení.

Ve vestibulárním aparátu nacházíme několik orientačních drah:

- **Fasciculus longitudinalis medialis** - dráha vedoucí k jádrům okohybných nervů.
- **Vestibulocerebelární dráha** - vede k mozečku (jeho flokulonodulární části).
- **Vestibulospinální dráha** - vede k předním rohům míšním (alfa a gama MN).
- Do temporální mozkové kůry vede **3.N vestibulární**.^[1]

Odkazy

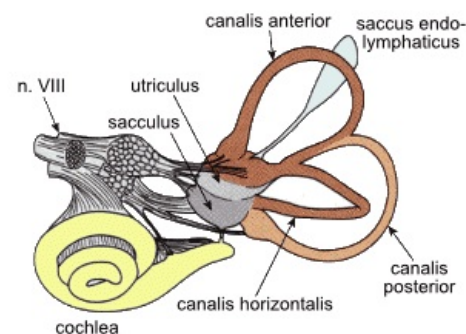
Související články

- Vestibulární syndrom
- Nystagmus
- Závrať
- Vyšetření vestibulárního aparátu

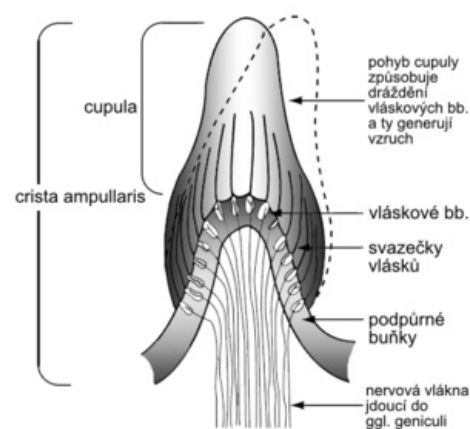
Reference

1. SEIDL, Zdeněk a Jiří OBENBERGER. *Neurologie pro studium i praxi*. 1. vydání. Praha : Grada Publishing, 2004. ISBN 80-247-0623-7.

Citováno z „https://www.wikiskripta.eu/index.php?title=Vestibulární_aparát&oldid=454411“



Vestibulární systém



Crista ampullaris