

Cykloplegie



Cykloplegie je krátkodobé ochabnutí svalů řasnatého tělesa. Projevuje se rozšířenou zornicí a neschopností akomodace pro vidění na blízko. Nejčastěji bývá vyvolána farmaky, tzv. **cykloplegiky** (cyklopentolát), používaných při terapii cyklotitidy a iridocyklotitidy.

Odkazy

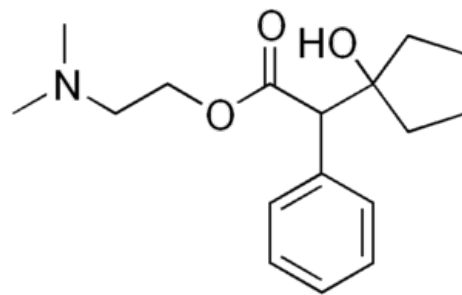
Související články

- Uveitidy

Použitá literatura

- <http://lekarske.slovníky.cz/lexikon-pojem/cykloplegie-1>

Citováno z „<https://www.wikiskripta.eu/index.php?title=Cykloplegie&oldid=422631>“



Chemický vzorec cyklopentolátu