

# Nadvarle

**Nadvarle** (epididymis) patří mezi rozmnožovací orgány muže. Nachází se na horní straně varlete a z části naléhá i na zadní stranu. Na dolní straně varlete se stáčí dozadu a plynule přechází do chámovodu (ductus deferens).

V přední části nadvarlete (**hlava**) můžeme pozorovat několik - cca 8-12 vývodných stočených kanálků, které se následně spojí v jeden mnohonásobně stočený vývod nadvarlete (ductus epididymidis), který tvoří **tělo a ocas** nadvarlete.

Na nadvarleti můžeme pozorovat zvláštní útvary:

- **Appendix epididymidis** = pozůstatek *Wolffova vývodu*
- **Paradidymis** = zbytek kanálků mezonefros v oblasti hlavy nadvarlete
- **Ductuli aberrantes** = pozůstatky mezonefros v oblasti těla a ocasu tohoto orgánu

Nadvarle je zásobeno krví z tepny oddělující se z *a. testicularis*. Krev je následně odváděna do venózního *plexus pampiniformis*.

## Funkce nadvarlete

Tento orgán patřící do rozmnožovací soustavy muže slouží po dobu přibližně 14 dní jako zásobárna spermií - v této době dochází k **dozrávání, získávání schopnosti pohybu a oplodnění vajíčka**. Dochází zde ke vzniku tzv. **hlenovitého sekretu**, který slouží k látkové výměně spermií.

## Onemocnění nadvarlete

### Zánět nadvarlat

Bolestivý, nepříjemný, často vzniká v souvislosti s infekcí močových cest. Mezi hlavní příznaky patří zarudnutí, zvýšená teplota, zvětšení a pocity na zvracení.

 [Podrobnější informace naleznete na stránce Akutní epididymitida.](#)

## Odkazy

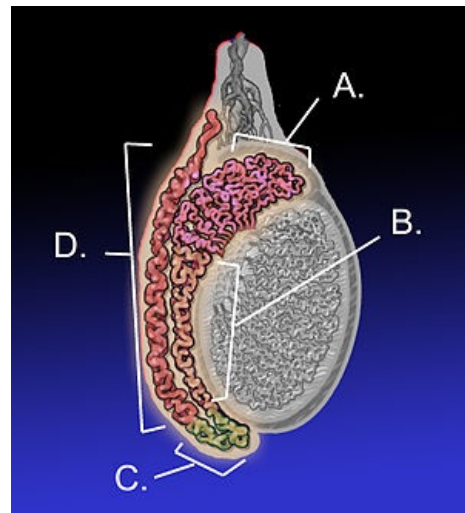
### Související stránky

- Varle
- Ductus deferens
- Spermie
- Vývodné cesty pohlavní u muže
- Histologické preparáty nadvarlete
- Interaktivní histologický preparát nadvarlete

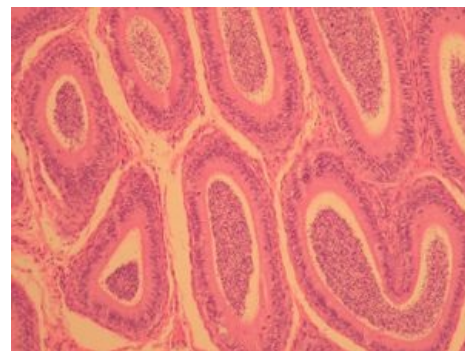
### Použitá literatura

- LANGMEIER, Miloš, et al. *Základy lékařské fyziologie*. 1. vydání. Praha : Grada Publishing, a. s, 2009. 320 s. ISBN 978-80-247-2526-0.
- ČIHÁK, Radomír. *Anatomie 3*. 2. vydání. Praha : Grada Publishing, 2004. 692 s. ISBN 978-80-247-1132-4.
- ČIHÁK, Radomír a Miloš GRIM. *Anatomie. 2*. 3. vydání. Praha : Grada, 2013. ISBN 9788024747880.
- KITTNAR, Otomar, et al. *Lékařská fyziologie*. 1. vydání. Praha : Grada, 2011. 790 s. ISBN 978-80-247-3068-4.

Citováno z „<https://www.wikiskripta.eu/index.php?title=Nadvarle&oldid=426285>“



Stavba nadvarlete: A = hlava, B = tělo, C = ocas, D = chámovod



Příčný řez ductus epididymidis