

# Peritoneum

**Peritoneum** neboli pobříšnice je lesklá serózní blána, pokrytá jednovrstevným epitelem *mezotelem*, která vystýlá břišní dutinu.<sup>[1]</sup> Pod pobříšnicí se nachází subseróza, která upevňuje pobříšnici k podkladu.

Na přední stěně břišní zezadu v *tela subserosa* přebíhají od močového měchýře k pupku 3 vazivové pruhy, které jsou zbytkem urachus a pupečních tepen. Vytvářejí 3 plíky : ***plica umbilicalis mediana, medialis dx. et sin.***

Dělí se na:

**a) peritoneum parietale** - vo forme duplikatúr, krkíev, väzov prechádza na orgány v brušnej dutine

**b) peritoneum viscerale** - útrobná pobrušnica

Dutina medzi oboma pobrušnicami **cavitas peritonealis** je vyplnená malým množstvom tekutiny **liquor peritonei**.

Podľa vzťahu k peritoneu orgány delíme na : intraperitoneálne, retroperitoneálne, subperitoneálne, extraperitoneálne a sekundárne retroperitoneálne

**Hernia :**

**a) priama** - anulus inguinalis superficialis, fossa inguinalis medialis

**b) nepriama** - anulus inguinalis profundus potom cez canalis inguinalis až do anulus inguinalis superfic., fossa inguinalis lateralis

## Členění peritoneální dutiny

1. ***pars supramesocolica*** (nad *mesocolon transversum*, mezi ním a bránicí):

- *spatium subphrenicum dx. et sin.* (mezi bránicí a játry);
- *spatium subhepaticum dx. et sin.*;
- *bursa omentalis* (komunikuje s pravým subhepatickým prostorem prostřednictvím ***for. epiploicum***).

**Hranice bursa omentalis** : ventrálně-žalúdok, omentum minus a lig. gastrocolicum, dorzálně - parietálne peritoneum, pankreas, veľké cievy, ľavá oblička a nadoblička, kaudálne mesocolon transversum

**2. *pars inframesocolica***

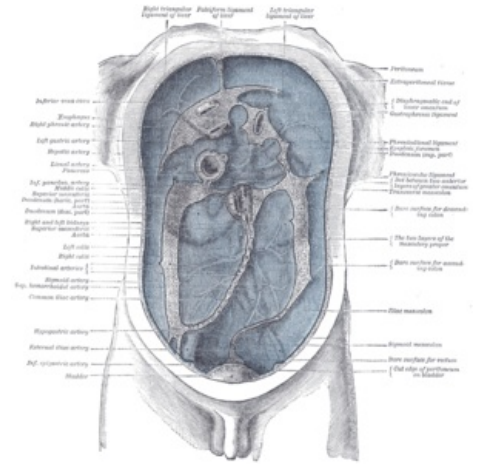
Priebeh radix mesenterii a zrastenia colon ascendens a colon descendens a aj mesocolon transversum vytvárajú 4 priestory:

1. **pravé zrstové pole** - kraniálne je mesocolon, vpravo colon ascendens a kaudálne radix
2. **ľavé zrstové pole** - kraniálne mesocolon, vpravo radix mesenterii, vľavo colon descendens
3. **pravý a ľavý parakolický priestor** - z laterálnej strany colon descendens/ascendens

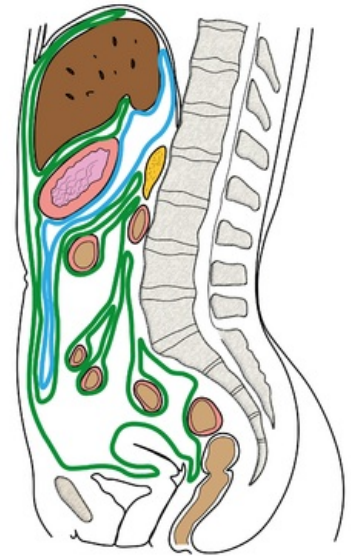
## Závěsy orgánů

1. v *pars supramesocolica*:

- pocházející z *mesogastrium dorsale*:
  - *lig. phrenicolienale*;
  - *lig. gastrophrenicum*;
  - *lig. gastrolienale*;
  - *lig. gastrocolicum*;
  - *omentum majus* - od *curvatura gastrica major*, má 2 listy , predný zostupuje kaudálne pred priečnu časť hrubého čreva, zadný list sa vracia nahor a upína sa na *taeniae omentales* hrubého čreva
- pocházející z *mesogastrium ventrale*:
  - *omentum minus* (*lig. hepatooesophagicum, lig. hepatogastricum et hepatoduodenale*); - duplikatúra medzi *curvatura gastrica minor* a viscerálnou plochou pečene



Nástěnné (parietální) peritoneum



Sagitální řez peritoneem

- *lig. falciforme hepatis* (v jeho pokračování – *lig. coronarium dx. et sin. et lig. triangulare dx. et sin.*).
2. v *pars inframesocolica*:
- *mesenterium*;
  - *mesoappendix*;
  - *mesocolon transversum* - colon transversum
  - (variabilně *mesocolon ascendens, descendens, sigmoideum a mesorectum*).

## Peritoneální recesy

Peritoneální recesy jsou slepé kapsy v peritoneální dutině. Jedná se o místa možného vzniku vnitřních kýl.

1. v oblasti duodenojejunální flexury:
  - *rec. duodenalis sup. et inf. Treitzii*;
  - *rec. retroduodenalis Waldayeri*;
  - *rec. paraduodenalis (sinister, venosus – probíhá zde v. mesenterica inf.) Gruberi-Landzerti*.
2. v oblasti ileocekálního přechodu:
  - *rec. ileocaecalis sup. et inf.*;
  - *rec. retrocaecalis*;
3. *recessus paracolici*;
4. *recessus intersigmoideus Treitzii*.

## Cievne zásobenie

cievy tých orgánov, ktoré sú ňou obalené

## Nervové zásobenie

autonómne vazomotorické nervy, viscerálne je zásobené autonómne a parietálne senzitivne inervujú n.phrenicus, nn. intercostales a plexus lumbalis

## Odkazy

### Externí odkazy

- Peritoneum (česká wikipedie)
- Peritoneum (anglická wikipedie)

### Zdroj

- ČIHÁK, Radomír a Miloš GRIM. *Anatomie 2*. 2. vydání. Praha : Grada Publishing, 2009. ISBN 80-247-0143-X.

### Reference

1. ČIHÁK, Radomír a Miloš GRIM. *Anatomie*. 2. upr. a dopl vydání. Praha : Grada Publishing, 2002. 470 s. sv. 2. ISBN 80-247-0143-X.