

Arteria carotis communis

Souhrnné informace


- párová arterie;
- hlavní arterie pro hlavu a částečně pro krk;
- průběh tepny – hrudní (kaudální), krční (kraniální).

Průběh

V hrudní části se průběh levé i pravé arterie liší:

- **pravá a. carotis communis** odstupuje z **truncus brachiocephalicus**, vstupuje do kraniální oblasti;
- **levá a. carotis communis** odstupuje z konvexity oblouku **aorty** před tracheou, vpředu ji kryje manubrium sterni a úpony infrahyoidních svalů, *v. brachiocephalica sinistra* a *thymus*;
 - na levé straně levé arterie probíhá *n. vagus sinister*, *n. phrenicus sinister*, levá pleura a plicе.

Cervikální průběh arterií je shodný, promítá se do **trigonum caroticum**.

 *Podrobnější informace naleznete na stránce Trigonum caroticum.*

Za sternoklavikulárním kloubem postupuje kraniálně a laterálně:

- **ventrálně** od tepny – m. sternocleidomastoideus, povrchový list krční fascie, platysma, v části průběhu glandula thyroidea;
- **mediálně** od tepny – trachea, jícen;
- **dorsálně** od tepny – m. longus colli, m. longus capitis, truncus sympaticus, příčné výběžky 4.-6. krčního obratle.
- tepnu kříží – *v. thyroidea media*, většinou *v. thyroidea superior*.

V trigonum caroticum, v úrovni obratle C₃-C₄ (v úrovni horního okraje cartilago thyroidea) se tepna dělí na **a. carotis externa** a **a. carotis interna**

- v místě rozdělení tepny lze provést její kompresi proti páteři a hmatat puls;
- **glomus caroticum** – drobné tělíčko v místě rozvětvení, chemoreceptor pro množství O₂ a CO₂ v krvi (tělíčko vyživováno větvemi z **a. carotis externa**);
- **a. carotis communis** běží na krku společně s **v. jugularis interna**, **n. vagus** a **r. superior ansae cervicalis** v **nervově-cévním krčním svazku**, který obaluje vazivová **vagina carotica** (součást pretracheální fascie), ve svazku leží vena laterodorsálně, arterie mediálně, n. vagus dorsálně a r. superior ansae cervicalis ventrálně.

Odkazy

Související články

- Aorta
- Karotická endarterektomie
- Arteria carotis externa
- Arteria carotis interna

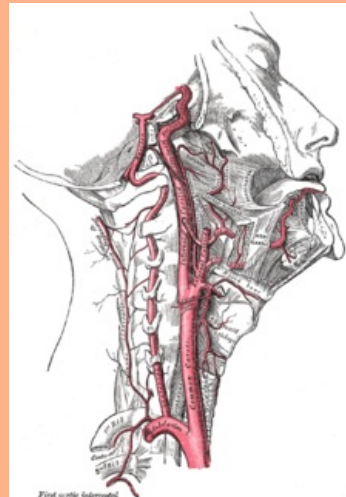
Použitá literatura

- PETROVICKÝ, Pavel, et al. *Anatomie s topografií a klinickými aplikacemi*. 1. vydání. Martin : Vydavatelstvo Osveta, spol. s r. o., 2001. 560 s. sv. II.. ISBN 80-8063-046-1.

Citováno z „https://www.wikiskripta.eu/index.php?title=Arteria_carotis_communis&oldid=393936“

arteria carotis communis

společná krkavice

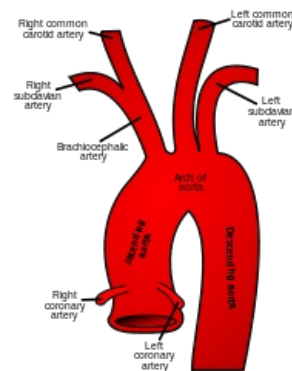


pravá a. carotis communis a její větvení v a. carotis interna et externa

TA A12.2.04.006 (<http://www.unifr.ch/ifaa/Public/EntryPage/TA98%20Tree/Entity%20TA98%20EN/12.2.04.006%20Entity%20TA98%20EN.htm>)

Odstupuje z pravá z truncus brachiocephalicus, levá z aorty

Konečné větve a. carotis externa a a. carotis interna



Odstup arterií s oblouku aorty