

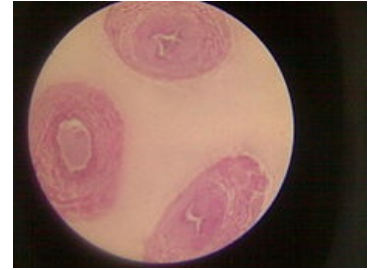
Pupečnicková krev

Názvem **pupečnicková** nebo také **placentární krev** se označuje ta krev, která zbyla po porodu dítěte a přerušení pupečnicku v placentárním oběhu – tedy v pupečnicku a placentě. Tato krev obsahuje velké množství **krvetvorných kmenových buněk**, které se v současné době využívají k transplantacím (HSCT – hematopoietic stem cell transplantation), podobně jako kostní dřeň.

Odběr pupečnickové krve nenarušuje průběh porodu, nezatěžuje matku ani dítě a nebolí. Jedná se o využití zbytku krve, která by se spolu s placentou zlikvidovala jako odpad.

Odebrané buňky jsou vyšetřeny, kryokonzervovány a uchovávány v tekutém dusíku. Takto připravený štěp je pro pacienta okamžitě k dispozici. K dalším výhodám buněk z pupečnickové krve patří jejich imunologická nezralost – štěpy z pupečnickové krve jsou pacienty lépe snášeny i při nižší shodě v HLA, způsobují méně komplikací – zejména vykazují nižší výskyt **GVHD** (graft versus host disease – reakce štěpu proti hostiteli). Další výhodou je nižší riziko přenosu infekce. K nevýhodám patří limitované množství buněk, nižší reakce štěpu proti leukémii (GVL – graft versus leukaemia) a delší doba potřebná k přihojení štěpu.

Pupečnickovou krev je možné buď darovat, kdy se využije pro alogenní transplantaci nepříbuzenskou – pro anonymního příjemce, nebo uložit pro potřeby rodiny – autologní a alogenní příbuzenská transplantace (využití pro HLA shodného sourozence).



Cévy pupečnicku pod mikroskopem

Odkazy

- Kmenové buňky
- Pupečník

Související články

- Krev
- Krev v moči

Použitá literatura

- ROKYTA, Richard a Dana MAREŠOVÁ. *Somatologie*. 1. vydání. Praha : Eurolex Bohemia, 2002. ISBN 978-80-7357-454-3.

Citováno z „https://www.wikiskripta.eu/index.php?title=Pupečnicková_krev&oldid=285252“