

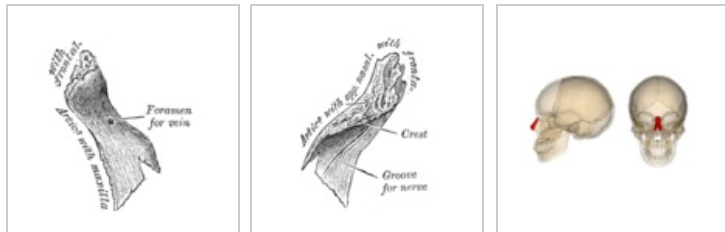
# Os nasale

**Kost nosní** (*os nasale*) je drobná párová kost lebky.

## Anatomické struktury

Kůstky jsou připojeny k pars nasalis ossis frontalis a k proc. frontalis maxillae. Mediálně se společně stýkají. Dohromady tak tvoří základ kořene nosu, na jejich konce potom nasedají nosní chrupavky.

V kůstce můžeme z vnitřní strany pozorovat sulcus ethmoidalis pro nervovou větevku n. ophthalmicus (1. větev n. trigeminus), která probíhá ke hřebu nosu. Dále obsahuje foramen nasale pro malé nervy a cévy.



Pravá kůstka  
zvnějšku

Pravá kůstka zevnitř

Nosní kůstky v  
lebce

## Nejběžnější variace

Mezi variace patří asymetrie obou kostí a drobné kůstky v přilehlých švech.

## Odkazy

### Související články

- Kosti neurocrania
- Nos

### Použitá literatura

- ČIHÁK, Radomír. *Anatomie I.* 2. vydání. Praha : Grada, 2001. 516 s. s. 162. ISBN 978-80-7169-970-5.

Citováno z „[https://www.wikiskripta.eu/index.php?title=Os\\_nasale&oldid=336258](https://www.wikiskripta.eu/index.php?title=Os_nasale&oldid=336258)“