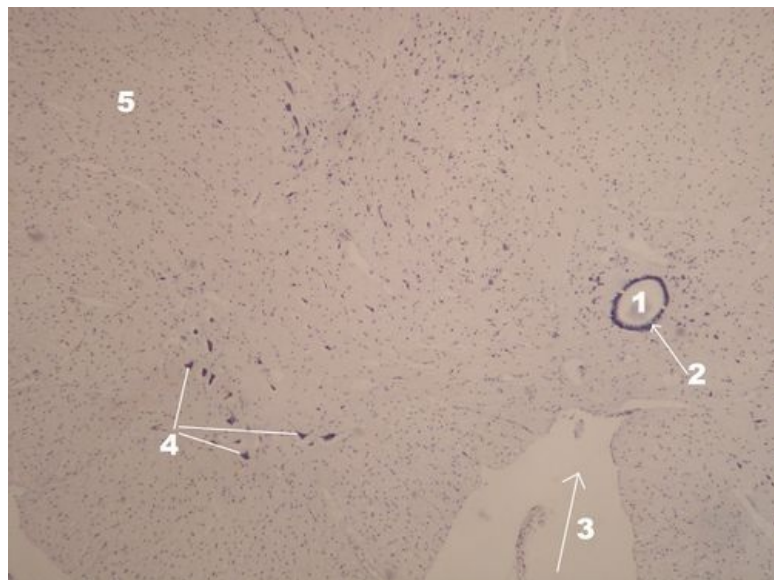


Mícha (SFLT)

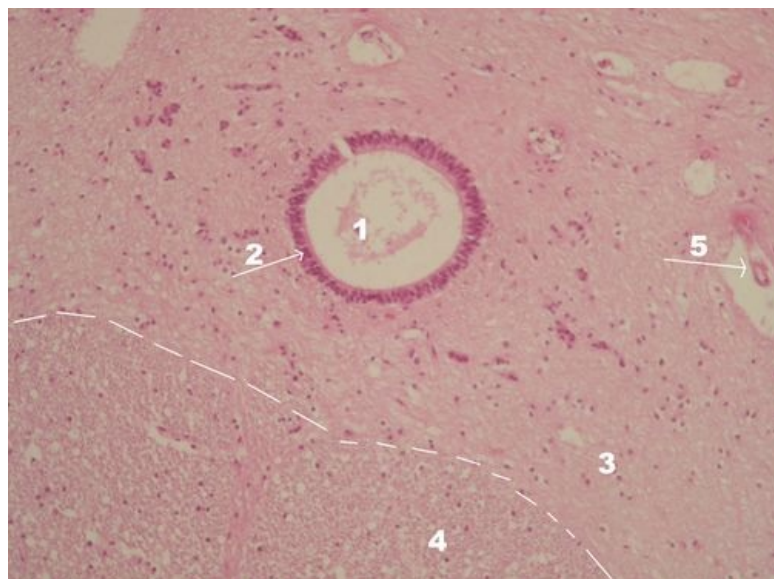


Mícha - přehledné zvětšení



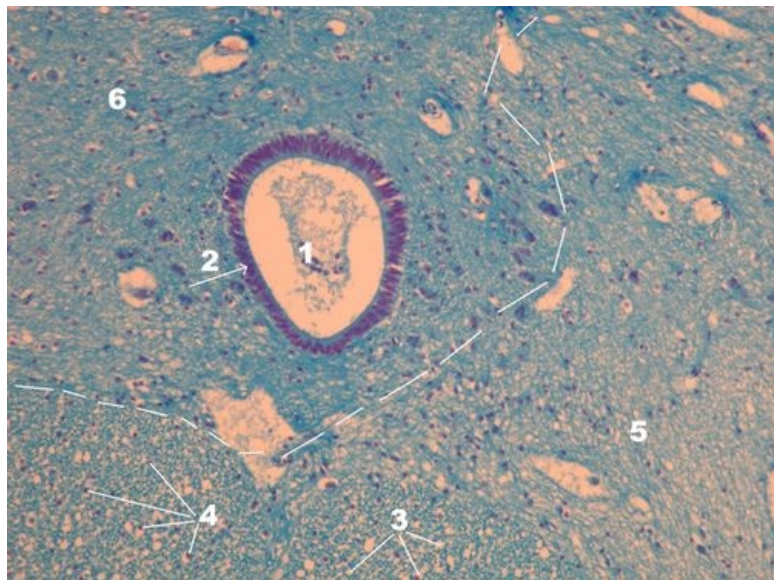
Popis: 1 - lumen centrálního míšního kanálu, 2 - ependym (výstelka centrálního míšního kanálu), 3 - fissura mediana anterior, 4 - motoneurony předních rohů míšních, 5 - neuropil.

Mícha - detail (HE)



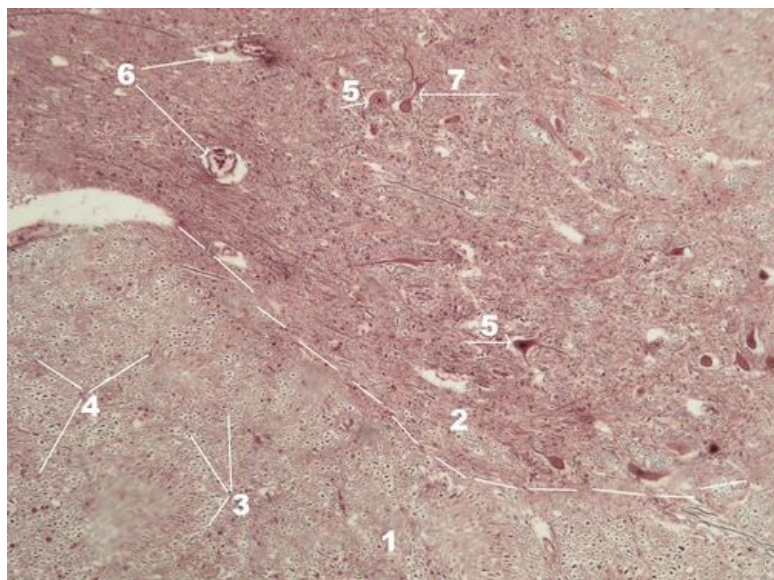
Popis: 1 - lumen centrálního míšního kanálu, 2 - ependym (výstelka centrálního míšního kanálu), 3 - šedá hmota (substantia grisea), 4 - bílá hmota (substantia alba), 5 - céva, přerušovaná čára znázorňuje hranici bílé a šedé hmoty.

Mícha - detail



Popis: 1 - lumen centrálního míšního kanálu, 2 - ependym (výstelka centrálního míšního kanálu), 3 - prázdná místa po myelinových pochvách (myelin byl vymyt při zpracování preparátu), 4 - jádra patřící glii, 5 - bílá hmota (substantia alba), 6 - šedá hmota (substantia grisea), přerušovaná čára znázorňuje hranici bílé a šedé hmoty.

Mícha - detail (stříbření)



Popis: 1 - bílá hmota (substantia alba), 2 - šedá hmota (substantia grisea), 3 - haló místa po myelinových pochvách, 4 - axony, 5 - motoneuron, 6 - cévy, 7 - ?, přerušovaná čára znázorňuje hranici bílé a šedé hmoty.

Nervový systém

- Kůra mozku (SFLT)
- Cerebellum (SFLT)
- Mícha (SFLT)
- Plexus choroideus (SFLT)
- Spinální ganglion (SFLT)
- Autonomní ganglion (SFLT)
- Míšní nerv (SFLT)

Odkazy

- Histologický atlas (3. LF UK)

Citováno z „[https://www.wikiskripta.eu/index.php?title=Mícha_\(SFLT\)&oldid=439342](https://www.wikiskripta.eu/index.php?title=Mícha_(SFLT)&oldid=439342)“