

# Kategorie:Ke zpracování

Ukázat změny



V této kategorii jsou články vyžadující zásah redaktora nebo správce.

## Podkategorie

Zobrazuje se 27 podkategorií z celkového počtu 27 podkategorií v této kategorii.

### A

- ▶ Aktualizovat (prázdná)

### C

- ▶ Chybná kontrola (prázdná)
- ▶ Copyvio (3 str., 1 soub.)

### D

- ▶ Doplnit (prázdná)
- ▶ Dávno zkontrolované články (814 str.)

### N

- ▶ Nezařazené soubory (105 soub.)

### O

- ▶ Ověřováno (prázdná)
- ▶ Ozdrojovat (7 str.)

### P

- ▶ Podezřelé účty (prázdná)
- ▶ Pozměněné zkontrolované články (1 kat., 10 str.)
- ▶ Probíhá kontrola (prázdná)
- ▶ Přesunout (11 str.)

### R

- ▶ Redakce (19 kat., 5 str.)
- ▶ Rozdělit (7 str.)

### S

- ▶ Sjednotit (65 str.)
- ▶ Smazat (14 str., 1 soub.)
- ▶ Soubory bez licence (4 str., 36 soub.)
- ▶ Soubory s vlastní licencí (131 soub.)
- ▶ Stránky s odkazy na neexistující soubory (406 str.)

### U

- ▶ Upravit (15 str.)

### Z

- ▶ Zablokovat (727 str.)
- ▶ Zapomenuté (159 str., 4 soub.)

### Č

- ▶ Čerstvá kontrola učitelem (1 str.)
- ▶ Články k diskusi (16 str.)
- ▶ Články ke kontrole učitelem (733 str.)
- ▶ Články ve slovenštině (240 str.)

### Š

- ▶ Špatná citace (151 str.)

**Stránky v kategorii „Ke zpracování“**

Zobrazuje se 18 stránek z celkového počtu 18 stránek v této kategorii.

## B

- Diskuse:Biochemická analýza krve

## D

- Speciální:Badtitle/NS90:Diskuse:Aminokyseliny (1. LF, NT)/Sloučit??
- Speciální:Badtitle/NS90:Diskuse:CMYK barevný model/Copyvio?
- Speciální:Badtitle/NS90:Diskuse:Hygiena a prevence v zubním lékařství/Copyvio?

## E

- Exorfin

## F

- Fundus flavimaculatus

## I

- Ileus

## K

- Diskuse:Kancerogeneze
- Diskuse:Komorové extrasystoly

## L

- Diskuse:Legionelóza

## M

- Diskuse:Monitorování vnitřního prostředí v intenzivní péči

## N

- Diskuse k šabloně:Nahrazeno
- Neceliakální glutenová senzitivita
- Nepravidelnosti pánve

## R

- Diskuse k souboru:Ruka.jpg

## S

- Diskuse:Sterilizace (rozcestník)

## U

- MediaWiki:Ucitel.js

## V

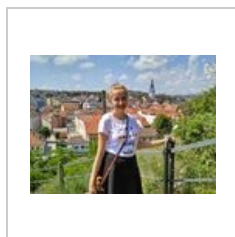
- Vyšetření pánve (tvar, roviny, rozměry, anatomie dítěte, porodní cesty)

## Soubory v kategorii „Ke zpracování“

Zobrazují se 3 soubory z celkového počtu 3 souborů v této kategorii.



Močový měchýř- ...  
783 × 540; 686 KB



Profilové foto.jpeg  
4 160 × 3 120; 4,87 MB



Štítná žláza, HE, 0...  
783 × 540; 223 KB