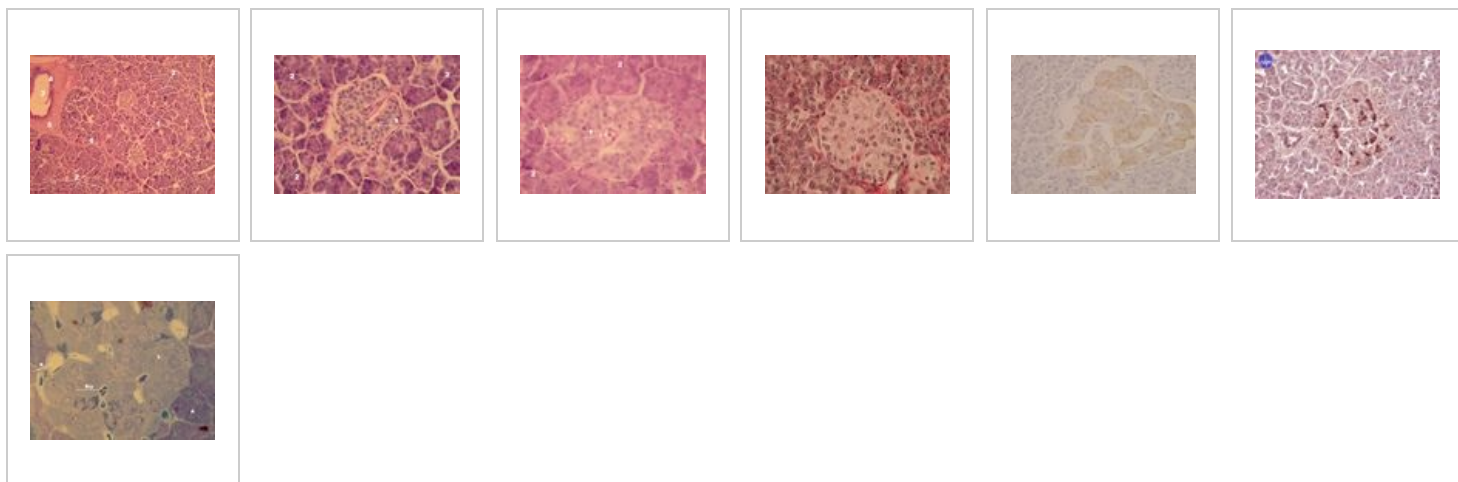
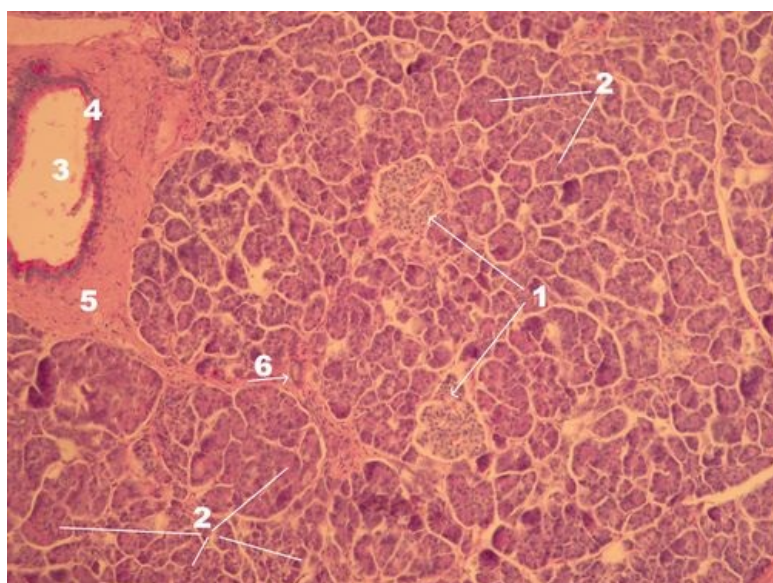


Langerhansův ostrůvek (SFLT)

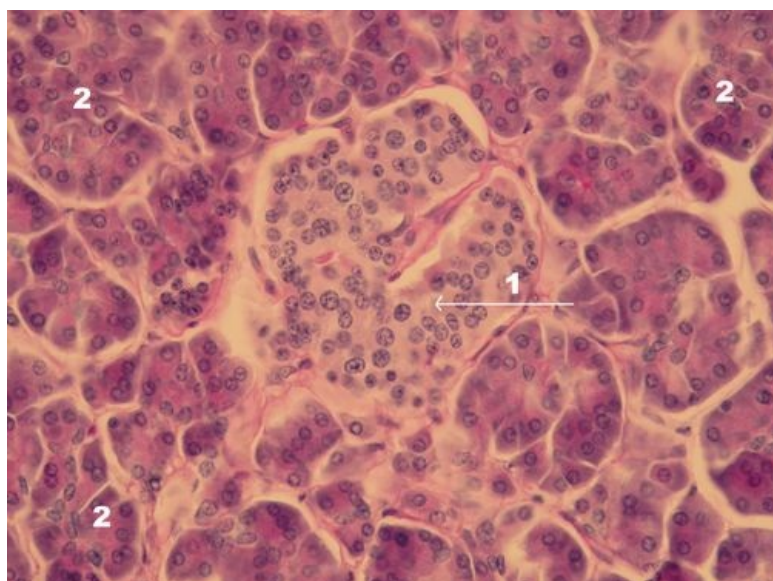


Pankreas - přehledné zvětšení (HE)



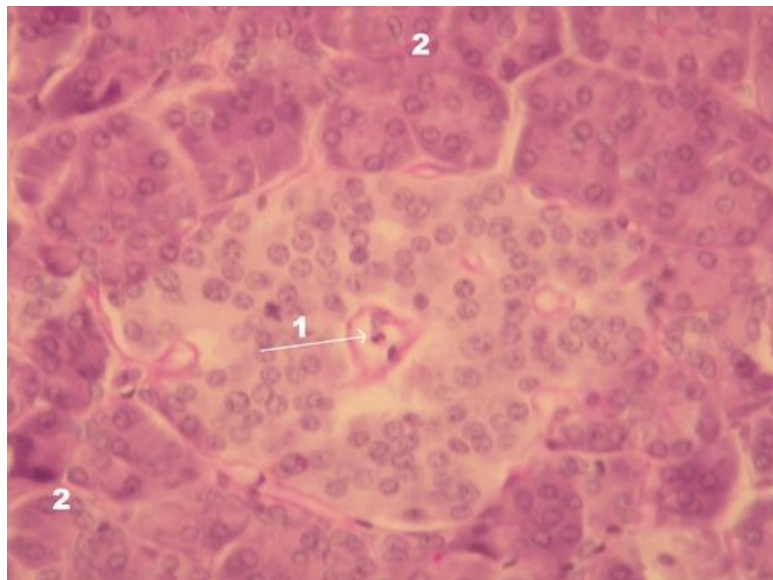
Popis: 1 - Langerhansův ostrůvek (endokrinní část pankreatu), 2 - serózní aciny (exokrinní část pankreatu mající vývody - 3), 3 - lumen velkého interlobárního vývodu, 4 - jednovrstevný cylindrický epitel vývodu, 5 - vazivo přivádějící kapiláry a obsahující systém vývodů, 6 - vazivové septum a interlobární vývod.

Langerhansův ostrůvek - detail (HE)



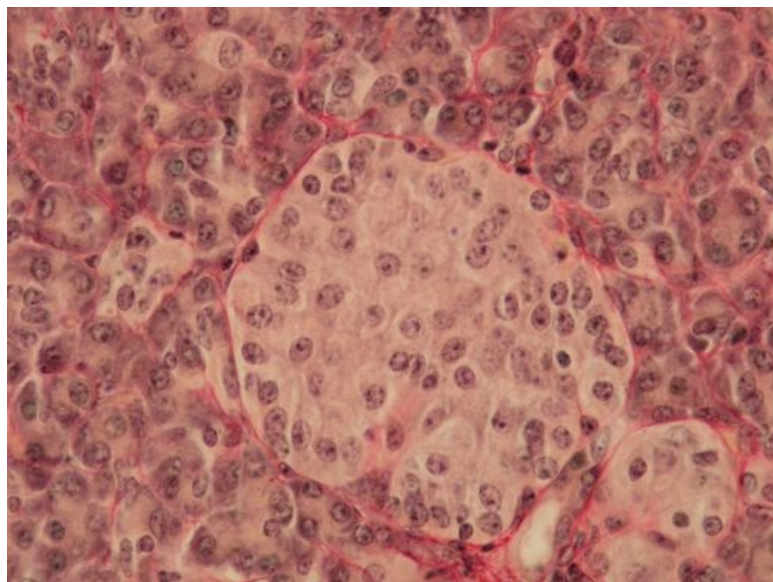
Popis: 1 - Langerhansův ostrůvek (endokrinní část pankreatu), 2 - serózní aciny (exokrinní část pankreatu), tmavě pro výraznou bazofilii cytoplazmy (bazofilie je podmíněna granulárním endoplasmatickým retikulem).

Langerhansův ostrůvek - detail (HE)



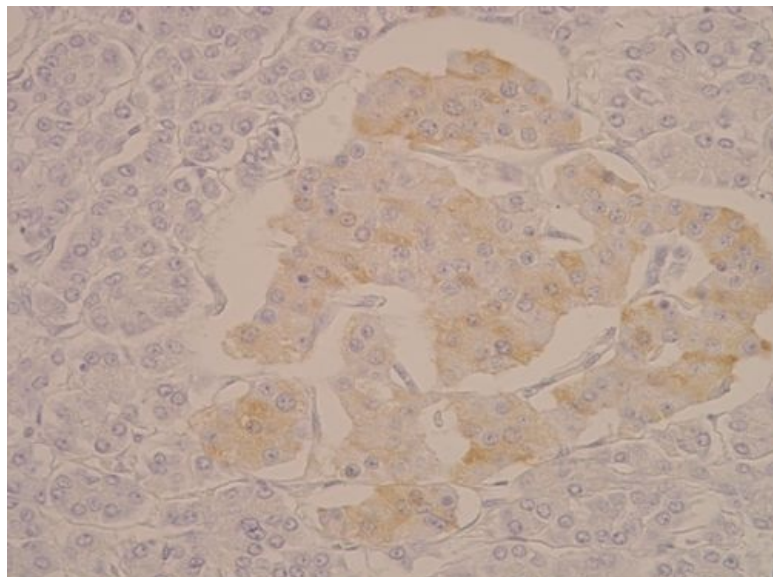
Popis: 1 - kapilára v Langerhansově ostrůvku (endokrinní část pankreatu, hormony produkované v ostrůvku jsou vylučovány do lumen kapilár), 2 - serózní aciny (exokrinní část pankreatu má na vylučování trávicí šťávy systém vývodů, viz preparát č. 1)

Langerhansův ostrůvek - detail (znázornění vaziva)



Popis: Langerhansův ostrůvek je obklopen vazivovým pouzdrém (červeně), vazivová septa oddělují i jednotlivé aciny exokrinního pankreatu.

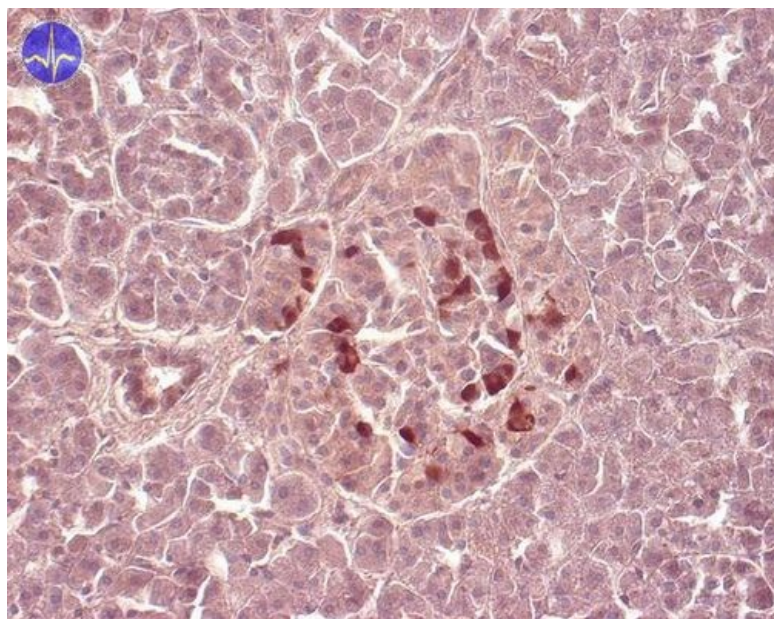
Langerhansův ostrůvek - detail (imunohistochemický průkaz C - peptidu v beta buňkách)



Popis: Beta buňky jsou v centru ostrůvku (produkují insulin), buňky alfa (produkují glukagon) a buňky delta (produkují somatostatin) jsou periferně.

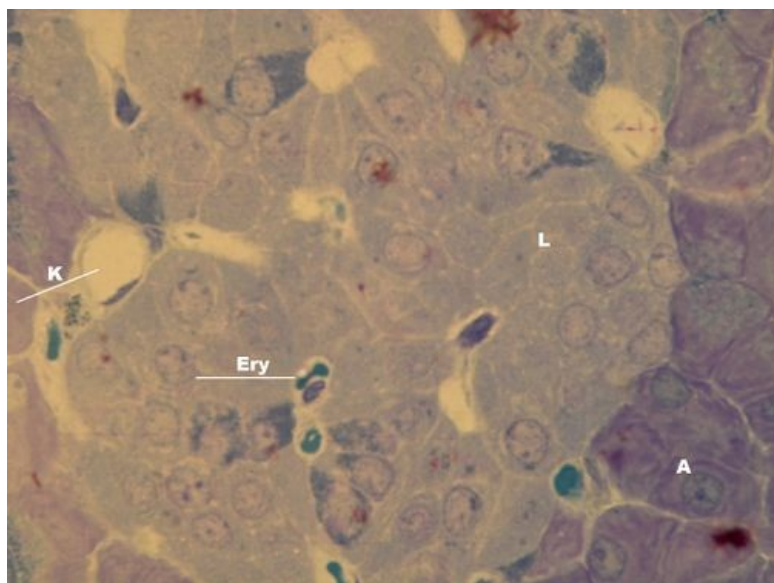
poznámka: C-peptid (zabarven do zlatova) vzniká při uvolňování inzulinu do krve (sestřihem polypeptidového řetězce insulinu), je to tedy produkt beta buněk Langerhansových ostrůvků.

Langerhansův ostrůvek - detail (imunohistochemický průkaz D buněk)



Popis: delta buňky (produkují somatostatin) jsou periferně v ostrůvku.

Langerhansův ostrůvek - polotenný řez (toluidinová modř)



Popis: K - kapilára s erythrocytem na příčném řezu, Ery - erythrocyt v kapiláře, A - acinus, L - Langerhansův ostrůvek.

Endokrinní systém

- Hypofýza (SFLT)
- Glandula thyroidea (SFLT)
- Glandula parathyroidea (SFLT)
- Glandula suprarenalis (SFLT)
- Pankreas (SFLT)

Odkazy

- Histologický atlas (3. LF UK)