

Cortex renalis

Verze k tisku již není podporovaná a může obsahovat chyby s vykreslováním. Aktualizujte si prosím záložky ve svém prohlížeči a použijte prosím zabudovanou funkci prohlížeče pro tisknutí.

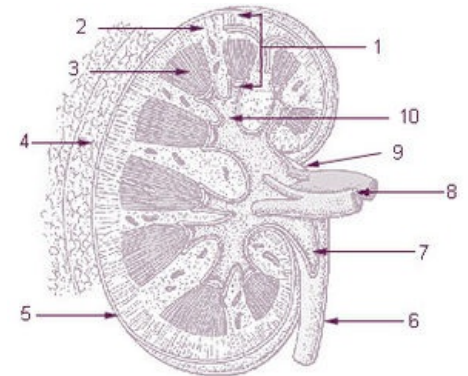
Anatomie

Kůra ledviny je světlejší s jemně hnědým nádechem, zrnitá, má dvě vrstvy:

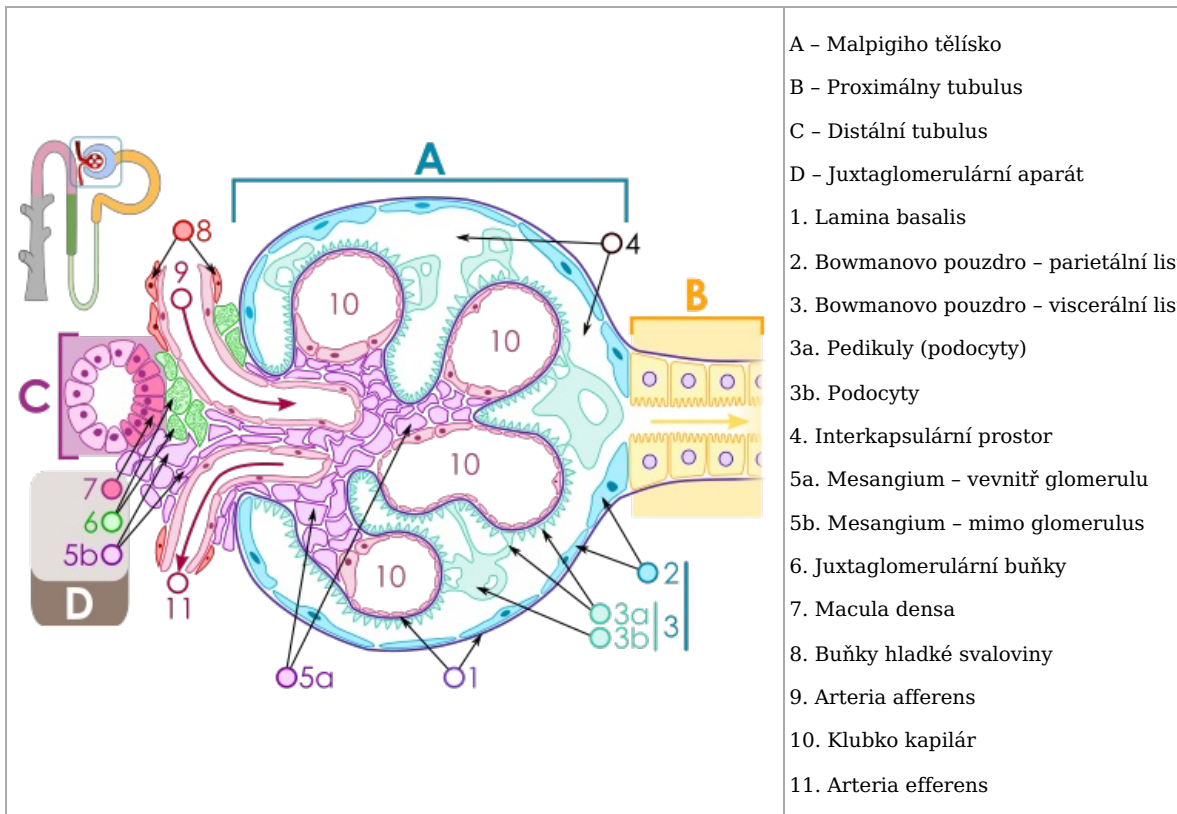
1. **vnější vrstva** - tvoří povrchovou vrstvu parenchymu ledviny(0,5-1 cm);
2. **vnitřní vrstva** - zasahuje hlouběji do parenchymu, je uložena mezi **pyramides renales** ve formě sloupců- **columnae renales**.

Histologický obraz

- **Malpighiho těleso**- aferentní a eferentní artérie - fenestrováný endotel, souvislá lamina basalis
- **Bowmanovo pouzdro**
 - **Parietální list** - jednovrstvový plochý epitel.
 - **Viscerální list** - *podocyty* naléhající na kapiláry, pedikly a pedikuly.
- **Proximální tubulus** - má *pars contorta* a *pars recta*.
 - Postranní interdigitace - nerozlišitelné hranice mezi buňkami;
 - epitel jednovrstvový kubický s mikroklykami.
- **Distální tubulus** - má *pars contorta* a *pars recta*
 - Postranní interdigitace- nerozlišitelné hranice mezi buňkami;
 - epitel jednovrstvový kubický s minimem mikroklyk;
 - *juxtaglomerulární aparát* a *buněk macula densa* (cylindrické).



Cortex renalis (pod číslicí 2)



- A - Malpighiho tělísko
- B - Proximální tubulus
- C - Distální tubulus
- D - Juxtaglomerulární aparát
- 1. Lamina basalis
- 2. Bowmanovo pouzdro - parietální list
- 3. Bowmanovo pouzdro - viscerální list
- 3a. Pedikuly (podocyty)
- 3b. Podocyty
- 4. Interkapsulární prostor
- 5a. Mesangium - vevnitř glomerulu
- 5b. Mesangium - mimo glomerulus
- 6. Juxtaglomerulární buňky
- 7. Macula densa
- 8. Buňky hladké svaloviny
- 9. Arteria afferens
- 10. Klubko kapilár
- 11. Arteria efferens

Odkazy

Související články

- Ledviny
- Nefron

Použitá literatura

- ČIHÁK, Radomír a Miloš GRIM. *Anatomie*. 2. upr. a dopl. vydání. Praha : Grada Publishing, 2002. 470 s. sv. 2. ISBN 80-247-0143-X.

