

Duodenum

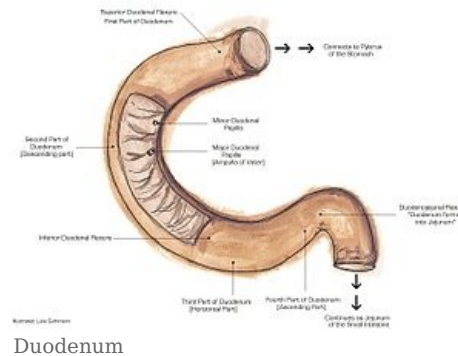
Anatomie duodena

Duodenum (*dvanáctník*) je podkovovitě stočená počáteční část tenkého střeva navazující na žaludek. Délka duodena je mezi 20 a 28 cm a jeho průměr činí 3,5 až 4,5 cm. S výjimkou svého začátku je duodenum srostlé se zadní stěnou břišní a druhotně kryté nástěnným peritoneem.

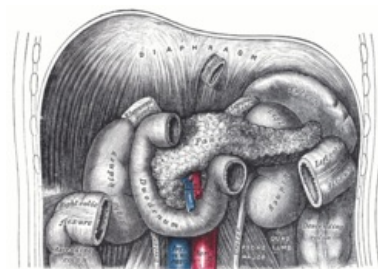
Průběh duodena je následující:

1. **pars superior** – začíná od pyloru jako ampulla (bulbus) duodeni, ve výši obratle L1, dotýká se zdola jater (často i žlučníku), za ní v. portae, *flexura duodeni superior* – ohbí mezi pars superior a pars descendens.
2. **pars descendens** – sestupuje po pravém boku obratlů L2 a L3, před hilem pravé ledviny, za pars descendens je ductus choledochus, *flexura duodeni inferior* – ohbí při pravém boku L3, jímž přechází pars descendens v pars horizontalis.
3. **pars horizontalis (inferior)** – přechází zprava nalevo před tělem L3.
4. **pars ascendens** – podél levého boku obratle L2 šikmo doleva vzhůru, *flexura duodenojejunalis* – duodenum přechází dopředu v jejunum.

Do ohbí duodena je vložen pankreas. Přes pars horizontalis duodeni přebíhají *a. et v. mesenterica superior*. Horizontálně jde přes duodenum *mesocolon transversum*. Zpředu je duodenum kryto okrajem jater, colon transversum a kličkami jejunu.



Duodenum



Syntopie duodena

Projekce duodena

Duodenum se projektuje na páteř, kde pomyslně obtáčí tělo obratle L2 a na přední stěnu břišní, kde je vidět v okolí pupku (zpravidla pars horizontalis duodeni).

Zvláštnosti duodena

Mezi zvláštnosti duodena patří **klky**, které jsou mírně zploštělé, spíš lístkovitého tvaru, v duodenu bývají nejhustší. Dále to jsou tzv. **glandulae duodenales Brunneri**, které jsou tuboalveolární, hlavně v tela submucosa, produkují hlen alkalické reakce, kterým chrání sliznici před kyselou žaludeční šťávou a upravuje pH pro působení enzymů pankreatu. **Plica longitudinalis duodeni** je podélná řasa sliznice, v pars descendens na ní lze nalézt 2 vyvýšené papily: **papilla duodeni major (Vateri)** – ústí ductus pancreaticus a ductus choledochus. Dutina v **papilla duodeni major** spojuje oba vývody a nazývá se **ampulla hepatopancreatica**. Druhá papila je tzv. **papilla duodeni minor (Santorini)**, která se nachází o 2 cm kraniálněji a je ústím ductus pancreaticus accessorius.

Cévy a nervy duodena

Tepny a žíly

- *truncus coeliacus* → *a. hepatica comm.* → *a. gastroduodenalis* → *a. pancreaticoduodenalis superior*
- *a. mesenterica superior* → *a. pancreaticoduodenalis inferior*
- *aa. retroduodenales*
- stejnojmenné žíly → *v. portae* (*v. gastroepiploica dextra*)

Mízní cévy

Mízní cévy z horní ½ duodena vedou do nodi lymphatici pylorici a nodi lymphatici hepatici, zčásti dokonce přímo do nodi lymphatici coeliaci. Z dolní ½ duodena vedou do nodi lymphatici mesenterici superiores

Nervy duodena

Parasympatická nervová vlákna přicházejí z *n. vagus*, končí u buněk druhých neuronů – v **ganglion coeliacum** nebo ve stěně duodena Sympatická nervová vlákna přicházejí jakožto 2. neurony z **ganglia coeliaca** a z **ganglion mesentericum superius**, cestou vydávají **plexus coeliacus** a **plexus mesentericus superior** do stěny duodena.

Odkazy

Související články

- Tenké střevo
- Portál:Atlas histologických preparátů/Trávicí soustava

Externí odkazy

- Duodenum (česká wikipedie)

Použitá literatura

- ČIHÁK, Radomír a Miloš GRIM. *Anatomie*. 2. upr. a dopl. vydání. Praha : Grada Publishing, 2002. 470 s. sv. 2. ISBN 80-247-

0143-X.

Citováno z „<https://www.wikiskripta.eu/index.php?title=Duodenum&oldid=439662>“