

Ovarium králíka / Rabbit ovary - HE



Článek byl označen za rozpracovaný,

od jeho poslední editace však již uplynulo více než 30 dní

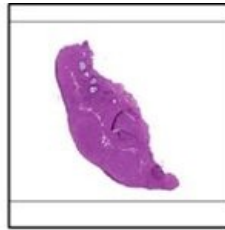
Chcete-li jej upravit, pokuste se nejprve vyhledat autora v historii (https://www.wikiskripta.eu/index.php?title=Ovarium_kr%C3%A1l%C3%ADka/_Rabbit_ovary_-_HE&action=history) a kontaktovat jej.

Podívejte se také do diskuse (https://www.wikiskripta.eu/index.php?title=Diskuse:Ovarium_kr%C3%A1l%C3%ADka/_Rabbit_ovary_-_HE&action=edit).

Pokud vše nasvědčuje tomu, že původní autor nebude v editacích v nejbližší době pokračovat, odstraňte šablonu {{Pracuje se}} a stránku upravte (https://www.wikiskripta.eu/index.php?title=Ovarium_kr%C3%A1l%C3%ADka/_Rabbit_ovary_-_HE&action=edit).

Stránka byla naposledy aktualizována v sobotu 15. srpna 2020 v 11:48.

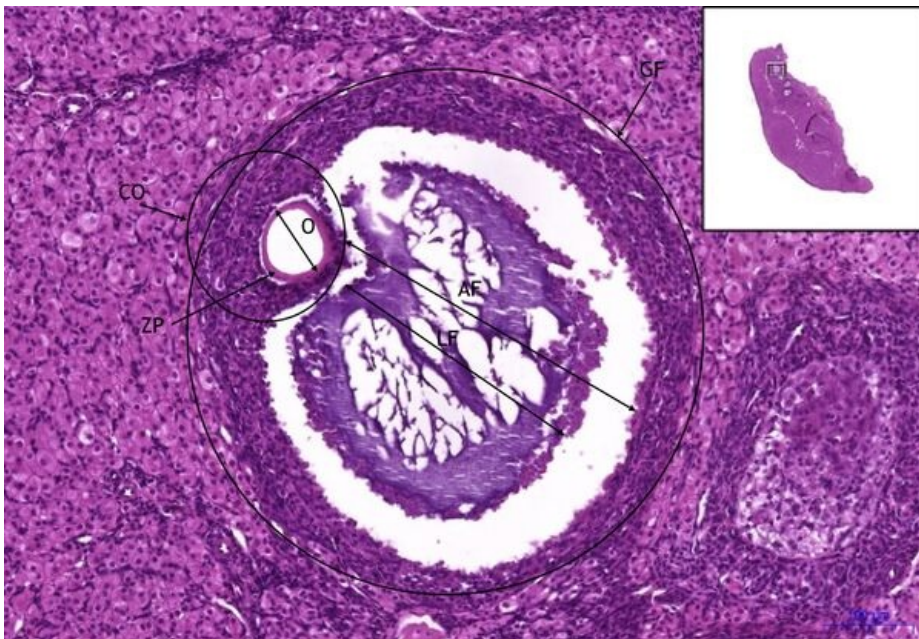
Ovarium králíka / Rabbit ovary - HE, 0,7x



Ovarium králíka / Rabbit ovary:

- 1) POF - primordiální folikul / primordial follicle
- 2) PAF - primární folikul / primary follicle
 - a) ZG - zona granulosa
- 3) SF - sekundární folikul / secondary follicle
 - a) O - oocyt/oocyte
 - b) ZP - zona pellucida
 - c) CR - corona radiata
 - d) TFE - theca folliculi externa
 - e) TFI - theca folliculi interna
 - f) MG - granulózní membrána / granulosa membrane
 - g) GB - granulózní buňky / granulosa cells
 - h) SM - Slavjanského membrána / Slavjanski membrane
- 4) GF - Graafův folikul / Graaf follicle
 - a) CO - cumulus oophorus
 - b) AF - antrum folliculi
 - c) LF - liquor folliculi
- 5) CL - corpus luteum
- 6) CA - corpus albicans

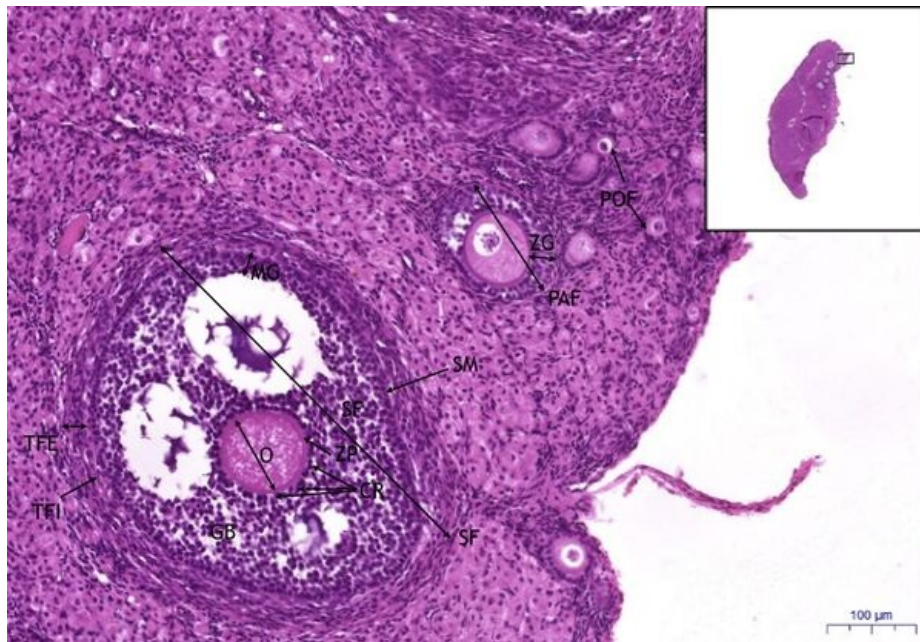
Ovarium králíka / Rabbit ovary - HE, 10x



Ovarium králíka / Rabbit ovary:

- 1) POF - primordiální folikul / primordial follicle
- 2) PAF - primární folikul / primary follicle
 - a) ZG - zona granulosa
- 3) SF - sekundární folikul / secondary follicle
 - a) O - oocyt/oocyte
 - b) ZP - zona pellucida
 - c) CR - corona radiata
 - d) TFE - theca folliculi externa
 - e) TFI - theca folliculi interna
 - f) MG - granulózní membrána / granulosa membrane
 - g) GB - granulózní buňky / granulosa cells
 - h) SM - Slavjanského membrána / Slavjanski membrane
- 4) GF - Graafův folikul / Graaf follicle
 - a) CO - cumulus oophorus
 - b) AF - antrum folliculi
 - c) LF - liquor folliculi
- 5) CL - corpus luteum
- 6) CA - corpus albicans

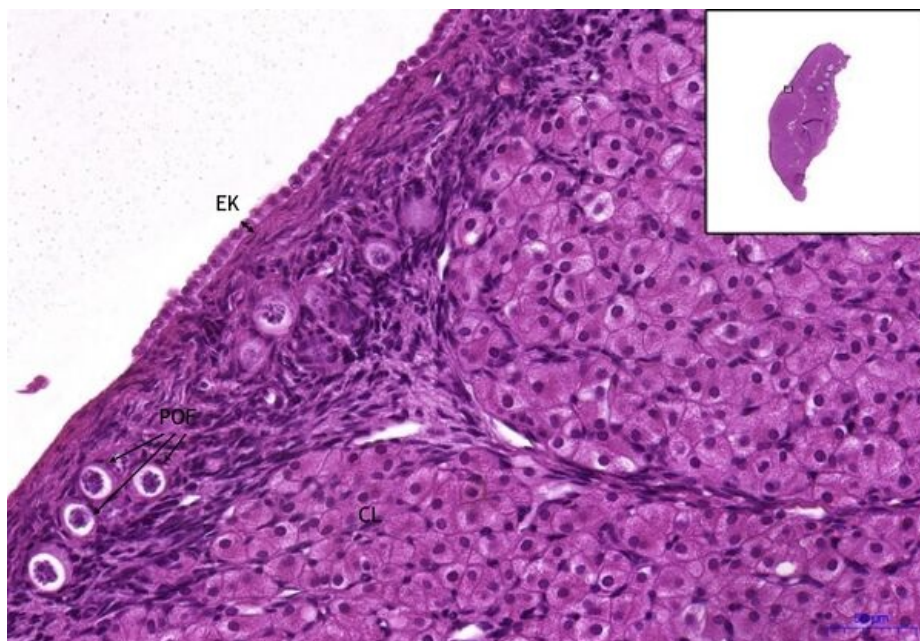
Ovarium králíka / Rabbit ovary - HE, 10x



Ovarium králíka / Rabbit ovary:

- 1) POF - primordiální folikul / primordial follicle
- 2) PAF - primární folikul / primary follicle
- a) ZG - zona granulosa
- 3) SF - sekundární folikul / secondary follicle
- a) O - oocyt/oocyte
- b) ZP - zona pellucida
- c) CR - corona radiata
- d) TFE - theca folliculi externa
- e) TFI - theca folliculi interna
- f) MG - granulózní membrána / granulosa membrane
- g) GB - granulózní buňky / granulosa cells
- h) SM - Slavjanského membrána / Slavjanski membrána
- 4) GF - Graafův folikul / Graaf follicle
- a) CO - cumulus oophorus
- b) AF - antrum folliculi
- c) LF - liquor folliculi
- 5) CL - corpus luteum
- 6) CA - corpus albicans

Ovarium králíka / Rabbit ovary - HE, 20x



Ovarium králíka / Rabbit ovary:

- 1) POF - primordiální folikul / primordial follicle
- 2) PAF - primární folikul / primary follicle
- a) ZG - zona granulosa
- 3) SF - sekundární folikul / secondary follicle
- a) O - oocyt/oocyte
- b) ZP - zona pellucida
- c) CR - corona radiata
- d) TFE - theca folliculi externa
- e) TFI - theca folliculi interna
- f) MG - granulózní membrána / granulosa membrane
- g) GB - granulózní buňky / granulosa cells
- h) SM - Slavjanského membrána / Slavjanski membrána
- 4) GF - Graafův folikul / Graaf follicle
- a) CO - cumulus oophorus
- b) AF - antrum folliculi
- c) LF - liquor folliculi
- 5) CL - corpus luteum
- 6) CA - corpus albicans

Navigace

Ženský pohlavní systém / Female genital system

← Preparát G2 | Seznam preparátů | Preparát G4 →