

# Kost hrudní

**Sternum** (kost hrudní) je plochá nepárová kost, která se nachází na přední straně hrudníku. Je skloubena s klíčními kostmi a horními sedmi páry žebere(*costae verae*).

Sternum má 3 složky

- **manubrium sterni** - *rukojeť kosti hrudní*, širší část, na které se nachází kloubní plochy pro spojení s klíčními kostmi a prvním párem žebere;
- **corpus sterni** - *tělo kosti hrudní*, chrupavkou se spojuje s manubriem, obsahuje jamky pro skloubení s 3.-7. žebrem;
- **processus xiphoideus** - je variabilní *mečovitý výběžek*.

Pohlavní rozdíly ve tvaru sterna spočívají hlavně v proporcích délky těla sterna vůči manubriu. U žen je tělo kosti hrudní většinou kratší.

## Odkazy

### Související články

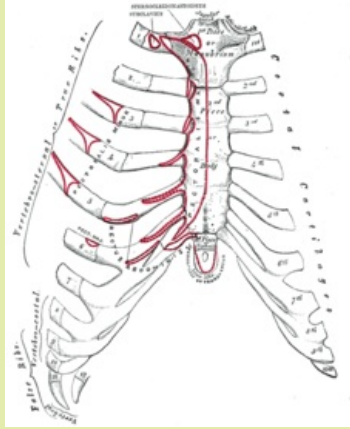
- Žebra
- Spojení na hrudníku
- Vývoj sterna

### Použitá literatura

- ČIHÁK, Radomír. *Anatomie 1*. 2. vydání. Praha : Grada, 2001. 516 s. ISBN 978-80-7169-970-5.

### Sternum

Hrudní kost

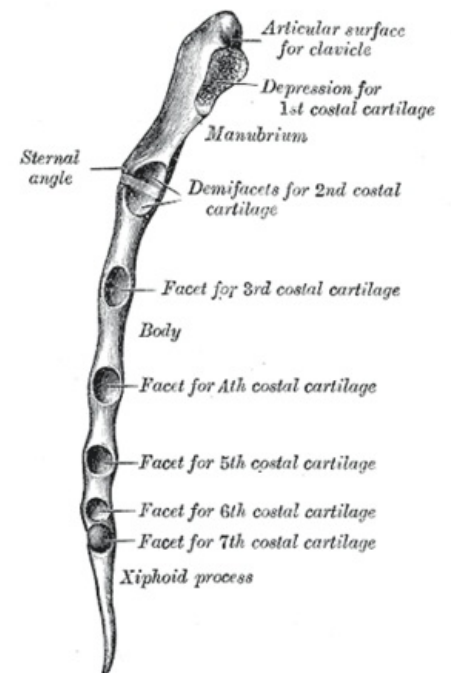


*Přední strana sterna a chrupavky připojující žebra ke sternu*

**TA** A02.3.03.001 (<http://www.unifr.ch/ifaa/Public/EntryPage/TA98%20Tree/Entity%20TA98%20EN/02.3.03.001%20Entity%20TA98%20EN.htm>)

**Artikulující kosti** clavícula, žebra

**Typ artikulace** synchondrosis costae primae, symphysis manubriosternalis et xiphosternalis



Sternum - pohled z boku