

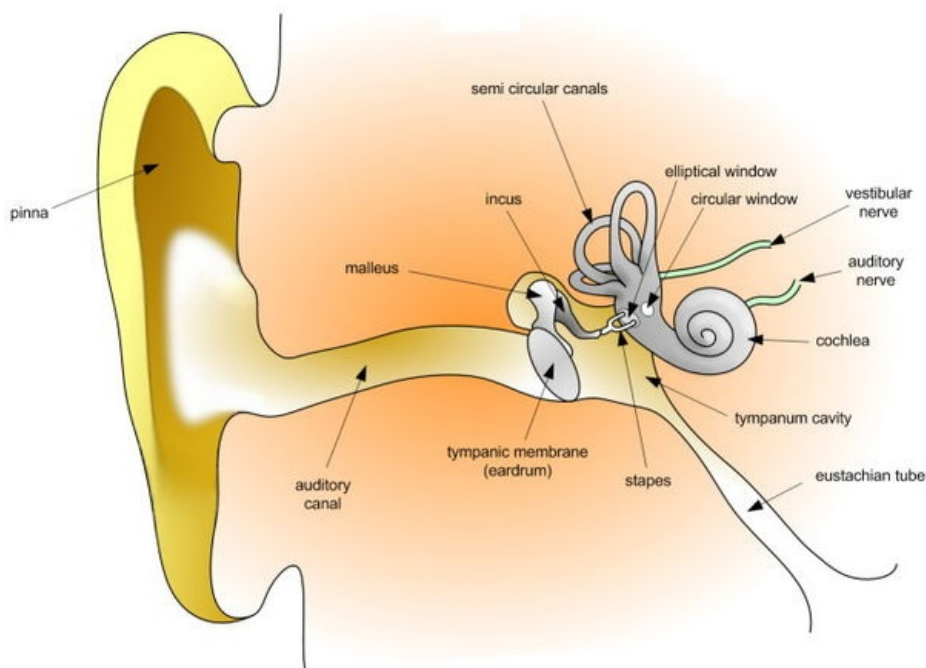
# Klasifikace sluchových poruch

Podle období vzniku rozlišujeme poruchy:

1. **vrozené** (prenatální);
2. **získané** (perinatální a postnatální).

Podle místa poškození sluchového ústrojí rozlišujeme poruchy:

1. **centrální** – poškození je na úrovni II.-IV. neuronu sluchové dráhy; nejčastější příčinou je trauma nebo tumor;
2. **periferní** – poškození je na úrovni zevního ucha až jader sluchového nervu;
  - a) **převodní** – překážka v zevním nebo středním uchu; může se jednat o mazovou zátku nebo zánět v zevním zvukovodu, perforaci bubínku, akutní či chronický zánět středního ucha, katar Eustachovy trubice, otosklerózu;
  - b) **percepční** – poškození vnitřního ucha nebo sluchového nervu;
    - i. **kochleární** – poškození hlemýždě; etiologicky se může jednat o presbyakuzi, socioakuzi, Ménièreovu chorobu, ischemické nebo toxické poškození vnitřního ucha;
    - ii. **retrokokleární** – poškození sluchového nervu a jeho jader; nejčastěji se jedná o zánět, trauma či tumor (vestibulární schwannom).



Sluchové ústrojí

## Odkazy

### Související články

- [Nedoslýchavost](#)
- [Vyšetřovací metody v ORL/přehled](#)
- [Vyšetření sluchu](#)
- [Vyšetření rovnovážného ústrojí](#)
- [Sluch](#)

### Použitá literatura

- KLOZAR, Jan, et al. *Speciální otorinolaryngologie*. 1. vydání. Praha : Galén, 2005. 224 s. [ISBN 80-7262-346-X](#).
- HYBÁŠEK, Ivan. *Ušní, nosní a krční lékařství*. 1. vydání. Praha : Galén, Karolinum, 1999. 220 s. [ISBN 80-7262-017-7](#), [80-7184-949-9](#).

