

Defekt septa komor

Defekt komorového septa (VSD) je otvor v přepážce mezi levou a pravou komorou srdeční, který způsobuje zkrat okysličené krve z levé komory do komory pravé (a tím znovu neefektivně do plic). Patří mezi vrozené srdeční vady.

- Malé defekty se projevují jen šelestem, který ale není slyšet hned po narození (tlak v plicnici stoupá pomalu a není tam ještě dostatečný tlakový gradient).
- Výraznější defekt může vést až k srdečnímu selhání.

Rozdělení

Defekt septa komor lze dle lokalizace rozdělovat na subarteriální, perimembranózní, vtokový a muskulární.^[1]

Klinický obraz

Známky srdečního selhání u malých kojenců

- Pocení, tachypnoe, odpočívání při pití, neschopnost pít dostatečné množství stravy.
- Děti trpí častými respiračními infekcemi s atelektázami (hlavně oblasti utištěné zvětšenou LS).
- Postupně se vyvíjí Harrisonova rýha, dochází k vyklenutí prekordia, dítě neprospívá.
- Prekordium je hyperaktivní, šelest je provázen vírem.

Známky velkého zkratu

- Přídavná III. ozva na hrotě, mezodiastolický krátký šelest.

Diagnostika

Diagnóza defektu septa komor je stanovena na základě klinického obrazu a echokardiografického vyšetření.

Průběh

- Malé defekty se mohou spontánně uzavřít.
- Velké naopak mohou vést k srdečnímu selhání a k vývoji irreverzibilní plicní hypertenze.
- Nepříznivé je, když prolabuje chlopeň aorty (regurgitace) nebo může dojít k pulmonální stenóze.
- Všechny děti s touto vadou jsou ohroženy endokarditidou.

Terapie

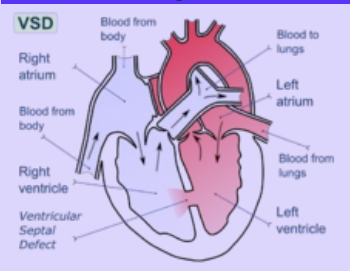
- Uzávěr defektu záplatou. Toto je indikováno u všech symptomatických lézí
 - Výsledek je dlouhodobě výborný.
 - Krátké období po operaci překlenujeme podáváním diuretik, kardiotonik, případně ACEI.
- U malých defektů čekáme možné spontánní uzavření a odkládáme operaci do školního věku. Některé defekty lze opravit katetrizačně.

Odkazy

Související články

- Vrozené srdeční vady
- Získané srdeční vady
- Amplatzerův okluder

Defekt komorového septa



VSD Blood from body Blood to lungs
Right atrium Left atrium
Blood from body Blood from lungs
Right ventricle Left ventricle
Ventricular Septal Defect

Schéma defektu komorového septa

Popis otvor v přepážce mezi srdečními komorami

Diagnostika ECHO

Prognóza dobrá

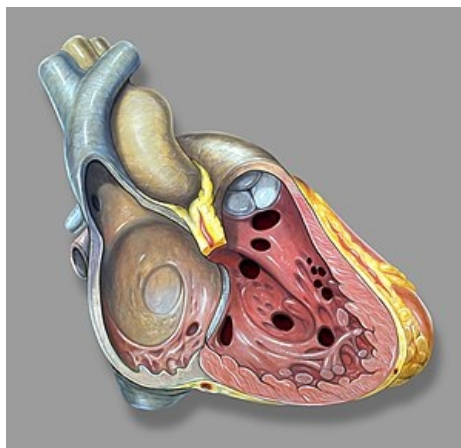
Klasifikace a odkazy

MKN Q21.0 (<https://mkn10.uzis.cz/prohlizec/Q21.0>)

Medscape 892980 (<https://emedicine.medscape.com/article/892980-overview>)

MeSH ID D006345 (<https://www.medvik.cz/bmc/link.do?id=D006345>)

MedlinePlus 001099 (<https://medlineplus.gov/ency/article/001099.htm>)



Mnohočetné defekty septa komor

Externí odkazy

- Defekt septa komor - Šelest - Audio nahrávky (TECHmED) (<https://www.techmed.sk/kontinualny-selest/>)

Zdroj

- BENEŠ, Jiří. *Studijní materiály* [online]. [cit. 2009]. <<http://jirben.wz.cz>>.

Reference

1. VANĚK, Ivan, et al. *Kardiovaskulární chirurgie*. 1. vydání. Praha : Karolinum, 2003. 236 s. ISBN 8024605236.

Použitá literatura

- HRODEK, a J VAVŘINEC, et al. *Pediatric*. 1. vydání. Praha : Galén, 2002. 767 s. ISBN 80-7262-178-5.
- ŠAŠINKA, M. *Pediatric, zv. I a II*. 1. vydání. Košice : Satus, 1998. ISBN 80-967963-0-5.
- LEBL, J, K. PROVAZNÍK a L. HEJCMANOVÁ, et al. *Preklinická pediatie*. 1. vydání. Praha : Galén, 2003. 240 s. ISBN 80-7262-207-2.