

# Defekt septa síní

**Defekt septa síní** (ASD) je necyanotická vrozená srdeční vada, kterou dělíme na typ **secundum** a **primum**

## Defekt septa typu secundum

Velmi častá vada v důsledku **perzistence foramen ovale**, atrioventrikulární chlopně jsou normální. U dívek se vyskytuje 3x častěji<sup>[1]</sup>. Obvykle diagnostikován jako náhodný nález.

### Klinický obraz

V dětství obvykle bez obtíží. V dospělosti se může (při velkém zkratu) objevit snížená výkonnost, poruchy rytmu (hlavně flutter síní) zvětšení síní, zvětšení pravé komory (až srdeční selhání). Při zvýšení žilního tlaku (např. porodem) může dojít k paradoxní embolizaci (přes defekt do velkého oběhu). **Poslechový nález**: spíše než šelest upoutá pediatra fixovaný rozštěp II. ozvy nad plicnicí.

### Prognóza a léčba

Prognóza bývá příznivá, komplikace se objevují až ve 3. dekádě nebo později<sup>[1]</sup>.

U všech pacientů (vč. asymptomatických) se doporučuje uzávěr defektu (katetrizací či otevřenou operací), výkon by měl být proveden u dětí mladších školního věku.

## Defekt síňového septa typu primum

Závažnější defekt, který je provázen **rozštěpem předního cípu mitrální chlopně**. Následkem toho vzniká mitrální regurgitace a levo-pravý zkrat. Často přítomen u Downova syndromu<sup>[1]</sup>.

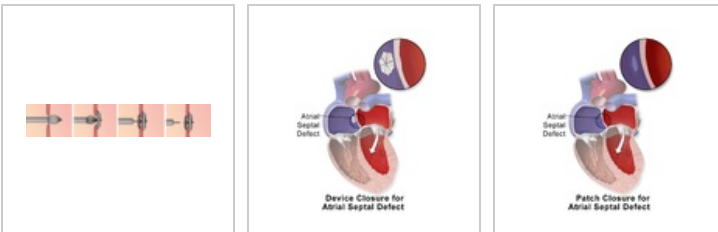
### Klinický obraz

Malý defekt bývá asymptomatický, mitrální regurgitace během života progreduje, větší defekt bývá provázen častými plicními infekcemi a vede k srdečnímu selhání.

### Léčba

Chirurgický uzávěr defektu záplatou.

#### Možnosti uzávěru defektu



Amplatzerův okluder

Uzavření okluderem

Uzavření zašitím

## Odkazy

### Externí odkazy

- Defekt septa síní - Split II. srdcovej ozvy - Audio nahrávky (TECHMED)
- Podcast o Defektu septa síní

### Související články

### Defekt síňového septa (ASD)

Atrial Septal Defect (ASD)

RA, Right Atrium  
RV, Right Ventricle  
LA, Left Atrium  
LV, Left Ventricle  
SVC, Superior Vena Cava  
IVC, Inferior Vena Cava  
MPA, Main Pulmonary Artery  
Ao, Aorta  
TV, Tricuspid Valve  
MV, Mitral Valve

*Schéma ASD*

**Popis** vrozené porušení septa mezi síněmi

**Diagnostika** ECHO, RTG

**Prognóza** po chirurgickém řešení dobrá

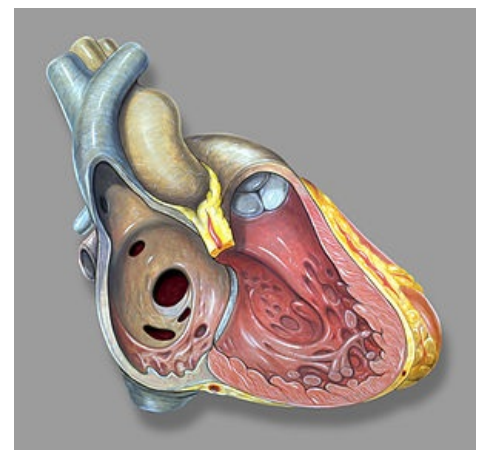
**Klasifikace a odkazy**

**MKN** Q21.1

**Medscape** 162914

**MeSH ID** D006344

**MedlinePlus** 000157



Defekt septa síní

- [Defekt septa komor](#)
- [Vrozené srdeční vady](#)
- [Získané srdeční vady](#)

## Zdroj

- BENEŠ, Jiří. *Studijní materiály* [online]. ©2007. [cit. 2009]. <<http://www.jirben.wz.cz/>>.

## Reference

1. TASKER, Robert C., Robert J. MCCLURE a Carlo L. ACERINI. *Oxford Handbook of Paediatrics*. 1. vydání. New York : Oxford University Press, 2008. [ISBN 978-0-19-856573-4](#).



### Článek neobsahuje vše, co by měl.

Můžete se přidat k jeho [autorům](#) a jej.  
O vhodných změnách se lze poradit v [diskusi](#).