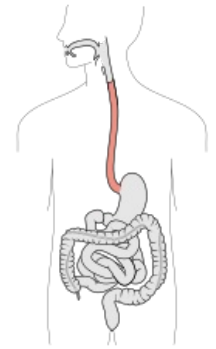


Jícen

Oesophagus neboli jícen je **23-28 cm** dlouhý trubicovitý orgán spojující hltan a žaludek. Na hltan navazuje v úrovni obratle C6, dále sestupuje hrudníkem před páteří a ve výši obratle Th 11 končí vyústěním do žaludku - v *ostium cardiacum*. V klidu má jícen průměr asi **1,5 cm** a je předozadně zploštělý. Při přijímání potravy je schopen se roztáhnout až na dvojnásobek svého normálního průměru. V jeho stěně najdeme svalovinu, která se v aborálním směru mění z kosterní (vrchní třetina jícnu) na hladkou. Vystlaný je sliznicí. Jeho hlavní funkcí je aktivní přesun potravy a tekutin z úst do žaludku. Svalovina umožňuje tento aktivní přesun peristaltikou.

Anatomická stavba jícnu

Jícen má lehká prohnutí. Na svém začátku je umístěn ve střední čáře, na krku a v horní části hrudníku je vyklenut doleva, ve střední části hrudníku přechází na pravou stranu, nad bránicí zahýbá opět na levou stranu a jde dolů do *ostium cardiacum*. Jícen dělíme na tři části:

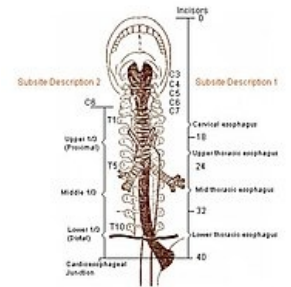


Jícen

1. **Pars cervicalis** - v této části před jícnem sestupuje průdušnice (proto je jícen posunut lehce doleva);
2. **pars thoracica** - nejdelší úsek jícnu, *trachea* se před ním rozděluje na dvě průdušky;
3. **pars abdominalis** - nejkratší úsek (dlouhý 1-2 cm), od *hiatus oesophageus* bránice do *ostium cardiacum* žaludku.

Na jícnu jsou přirozená **zúžení**, jejichž vzdálenost se počítá od řezáků a jsou důležitá pro orientaci při endoskopii:

1. Mezi chupavkou prstencovou a páteří - 15 cm od řezáků;
2. v místě, kde se zleva přikládá aorta - je nekonstantní, 22,5 cm od řezáků,
3. v místě křížení s levostranným bronchem (mezi ním a sestupnou aortou) - 27,5 cm od řezáků.
4. v hiatus oesophageus bránice - 40 cm od řezáků.



Histologická stavba jícnu

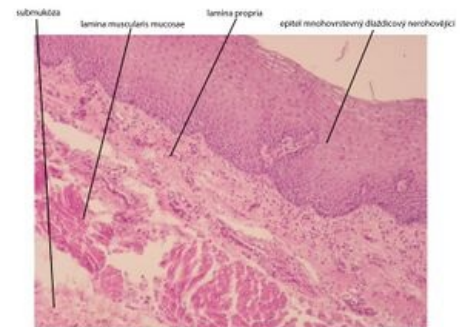
Jícen je svalová trubice spojující hltan a žaludek. Je tvořen 4 vrstvami typickými pro obecnou stavbu trávicí trubice:

- tunica mucosa (sliznice);
- tela submucosa (podsliznice);
- tunica muscularis externa (zvnějš svalovina);
- adventicie + seróza.

Tunica mucosa

Skládá se z :

- povrchového epitelu (mnohvrstevný dlaždicový bez rohovění);
- lamina propria mucosae (řídce kolagenní vazivo, v blízkosti žaludku s kardiální žlázou);
- lamina muscularis mucosae - hladká svalovina;
- špatně zachytitelné žlázy.



Jícen - barveno H&E

Jícen

Tela submucosa

Tela submucosa obsahuje fibroelastické vazivo. Nacházíme zde skupinky malých mucinózních žlázek (*glandulae oesophagicae*) a autonomní nervový plexus Meissneri.

Tunica muscularis externa

Obsahuje dvě vrstvy svaloviny - vnitřní cirkulární a vnější longitudinální. Horní třetina jícnu je tvořena **příčně pruhovanou** svalovinou kosterní, střední třetina svalovinou **smíšenou** a dolní třetina je tvořena **hladkou** svalovinou. Mezi vnitřní a vnější vrstvou svaloviny se nachází autonomní nervový plexus Auerbachi.



Jícen - barveno H&E

Detail jícnu

Seróza a adventicie

Seróza kryje pouze část oesophagu pod bránicí, která zasahuje do dutiny břišní. Adventicie je řídké vazivo, které kryje krční a hrudní úsek oesophagu a z něj plynule přechází do okolní tkáně a do vaziva mediastina.

Preparát

Preparát esophagu se často plete s preparátem vaginy. Jícen má ale na rozdíl od vaginy tmavší epitel, obsahuje žlásky, více fibroelastického vaziva a dobře rozlišitelné vrstvy svaloviny (muscularis externa).

Odkazy

Související články

- [Úrazy jícnu](#)
- [Jícen/histologie](#)
- [Trávicí soustava](#)

Procvičování histologických preparátů

- [Procvičování:Trávicí systém](#)

Externí odkazy

- [Jícen\(česká wikipedie\)](#)
- [Esophagus \(anglická wikipedie\)](#)

Použitá literatura

- WIKIPEDIA SK. *Pažerák* [online]. ©2005. Poslední revize 2010-05-11, [cit. 2010-04-20]. <<http://sk.wikipedia.org/wiki/Pa%C5%BEr%C3%A1k>>.
- JUNQUIERA, L. Carlos, José CARNEIRO a Robert O KELLEY, et al. *Základy histologie*. 1. vydání. Jinočany : H & H, 1997. 502 s. [ISBN 80-85787-37-7](#).
- ČEDÍKOVÁ, Miroslava. *GIT II* [přednáška k předmětu histologie a embryologie, obor všeobecné lékařství, LFP UK]. Plzeň. -.
- LÜLLMANN-RAUCH, Renate. *Histologie*. - vydání. Grada Publishing a.s., 2012. 556 s. [ISBN 9788024737294](#).