

# Kost hrudní

**Sternum** (kost hrudní) je plochá nepárová kost, která se nachází na přední straně hrudníku. Je skloubena s klíčními kostmi a horními sedmi páry žeber (costae verae).

## Sternum má 3 složky

- **manubrium sterni** – *rukojeť kosti hrudní*, širší část, na které se nachází kloubní plochy pro spojení s klíčními kostmi a prvním párem žeber;
- **corpus sterni** – *tělo kosti hrudní*, chrupavkou se spojuje s manubriem, obsahuje jamky pro skloubení s 3.-7. žebrem;
- **processus xiphoideus** – je variabilní *mečovitý výběžek*.

Pohlavní rozdíly ve tvaru sterna spočívají hlavně v proporcích délky těla sterna vůči manubriu. U žen je tělo kosti hrudní většinou kratší.

## Odkazy

### Související články

- [Žebra](#)
- [Spojení na hrudníku](#)
- [Vývoj sternu](#)

### Použitá literatura

- ČIHÁK, Radomír. *Anatomie 1*. 2. vydání. Praha : Grada, 2001. 516 s. [ISBN 978-80-7169-970-5](#).

### Sternum

Hrudní kost

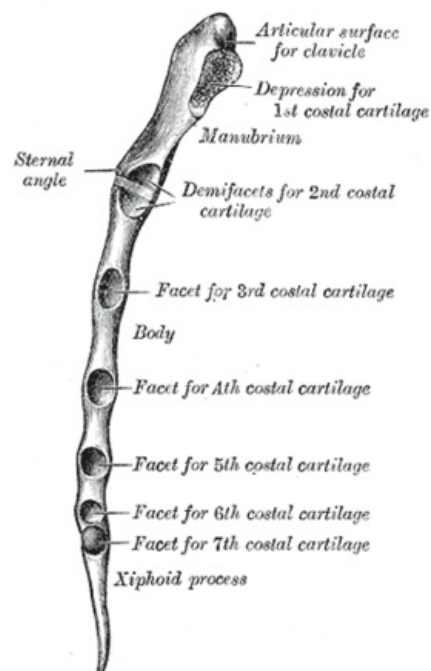


*Přední strana sternu a chrupavky připojující žebra ke sternu*

**TA** [A02.3.03.001](#)

**Artikulující kosti** clavícula, žebra

**Typ artikulace** synchondrosis costae primae, symphysis manubriosternalis et xiphosternalis



Sternum – pohled z boku