

Arteria carotis communis

Souhrnné informace

- párová arterie;
- hlavní arterie pro hlavu a částečně pro krk;
- průběh tepny – hrudní (kaudální), krční (kraniální).

Průběh

V hrudní části se průběh levé i pravé arterie liší:

- **pravá a. carotis communis** odstupuje z **truncus brachiocephalicus**, vstupuje do kraniální oblasti;
- **levá a. carotis communis** odstupuje z konvexity oblouku **aorty** před **tracheou**, vpředu ji kryje **manubrium sterni** a úpony **infrahyoidních svalů**, **v. brachiocephalica sinistra** a **thymus**;
 - na levé straně levé arterie probíhá **n. vagus sinister**, **n. phrenicus sinister**, levá **pleura** a plíce.

Cervikální průběh arterií je shodný, promítá se do **trigonum caroticum**.

📌 *Podrobnější informace naleznete na stránce [Trigonum caroticum](#).*

Za **sternoklavikulárním kloubem** postupuje kraniálně a laterálně:

- **ventrálně** od tepny – **m. sternocleidomastoideus**, povrchový list krční fascie, **platysma**, v části průběhu **glandula thyroidea**;
- **mediálně** od tepny – **trachea**, **jícen**;
- **dorsálně** od tepny – **m. longus colli**, **m. longus capitis**, **truncus sympathicus**, příčné výběžky 4.-6. krčního obratle.
- tepna kříží – **v. thyroidea media**, většinou **v. thyroidea superior**.

V **trigonum caroticum**, v úrovni obratle C₃-C₄ (v úrovni horního okraje cartilago thyroidea) se tepna dělí na **a. carotis externa** a **a. carotis interna**

- v místě rozdělení tepny lze provést její kompresi proti páteři a hmatat puls;
- **glomus caroticum** – drobné tělíčko v místě rozvětvení, chemoreceptor pro množství O₂ a CO₂ v krvi (tělíčko vyživováno větvemi z **a. carotis externa**);
- **a. carotis communis** běží na krku společně s **v. jugularis interna**, **n. vagus** a **r. superior ansae cervicalis** v **nervově-cévním krčním svazku**, který obaluje vazivová **vagina carotica** (součást pretracheální fascie), ve svazku leží vena laterodorsálně, arterie mediálně, n. vagus dorsálně a r. superior ansae cervicalis ventrálně.

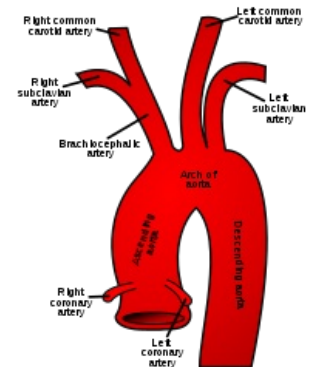
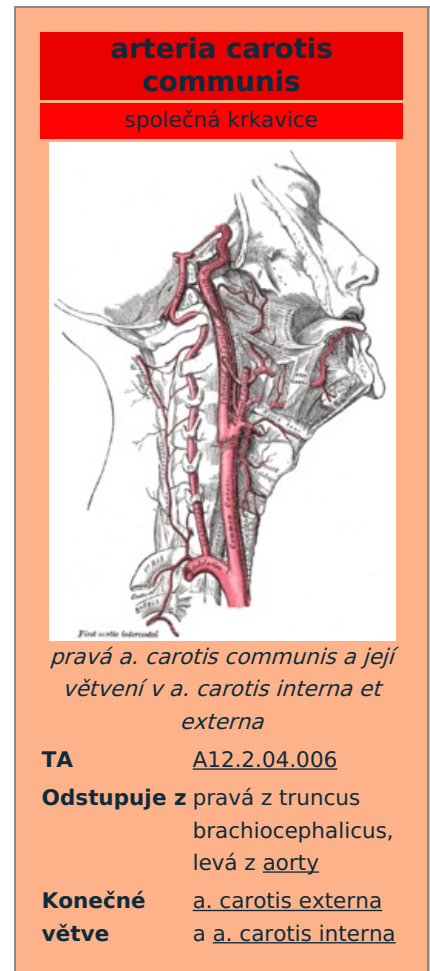
Odkazy

Související články

- [Aorta](#)
- [Karotická endarterektomie](#)
- [Arteria carotis externa](#)
- [Arteria carotis interna](#)

Použitá literatura

- PETROVICKÝ, Pavel, et al. *Anatomie s topografií a klinickými aplikacemi*. 1. vydání. Martin : Vydavatelstvo Osveta, spol. s r. o., 2001. 560 s. sv. II.. ISBN 80-8063-046-1.



Odstup arterií s oblouku aorty